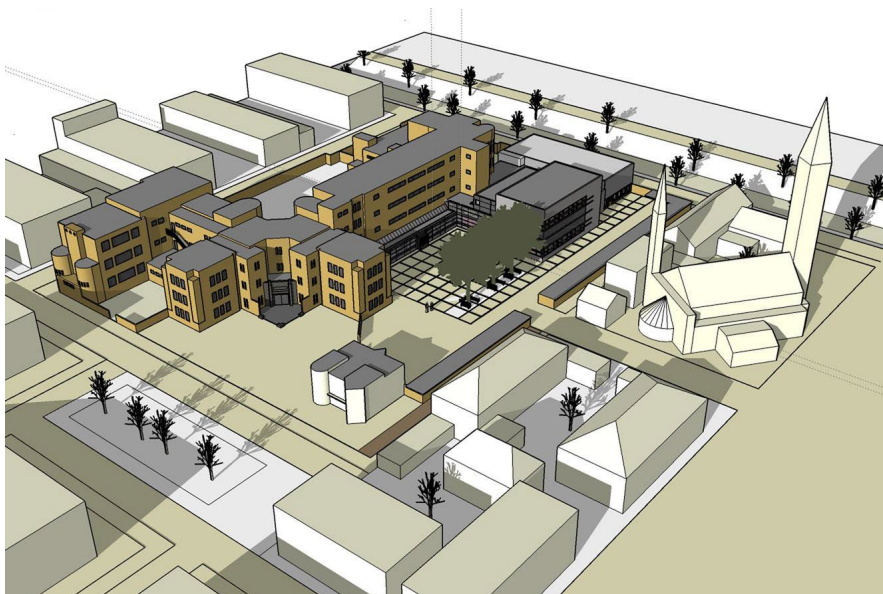


6 VWO

Programma van toetsing en afsluiting

Schooljaar 2024-2025

Cohort 2022-2025



Voorwoord

Het Programma van Toetsing en Afsluiting (PTA) beschrijft de gang van zaken voor het schoolexamen van de bovenbouw van havo en vwo op het Maerlant-Lyceum. Per vak is te lezen op welke manieren de stof wordt afgesloten, welke stof precies wordt getoetst en hoeveel elke toets/opdracht meetelt voor het schoolexamen.

De toetsing voor het schoolexamen start voor een aantal van de vakken in de vierde klas en gaat door tot en met het eindexamenjaar.

Samen met het Examenreglement geeft het PTA alle wettelijk vereiste informatie met betrekking tot het examen. Op alle onderdelen van het PTA zijn de bepalingen van het examenreglement van toepassing. Het reglement bevat de spelregels voor de wijze waarop examens worden afgenomen.

Bij alle schoolexamens zijn dezelfde [hulpmiddelen](#) toegestaan als op het Centraal Examen, behalve indien anders vermeld in het PTA.

| Kolommen | Betekenis |
|------------------|--|
| Vorm | Het type toets |
| Domeinen | De letter(s) van de domeinen waar de toets over gaat |
| Herk | Is het onderdeel herkansbaar |
| Afkorting | Betekenis |
| SE | Schoolexamen, onderdeel van PTA |
| PO - SE | Praktische opdracht, onderdeel van PTA |
| PW | Proefwerk |
| PO | Praktische opdracht |
| MON | Mondeling |
| HD | Handelingsdelen (zoals LO, LOB) |
| GR | Grafische rekenmachine |
| WB | Woordenboek, bijvoorbeeld : WB NL-DU |
| BINAS | Binas |
| ATLAS | Bosatlas editie 55 |
| GEM | Gemiddelde |

Voor dit schooljaar is de planning van de SE-weeken als volgt*:

| | |
|----------------------|---|
| SE-week 1 | Donderdag 17 oktober t/m vrijdag 25 oktober |
| Herkansing SE-week 1 | Dinsdag 26 november |
| SE-week 2 | Donderdag 9 januari t/m vrijdag 17 januari |
| Herkansing SE-week 2 | Maandag 10 februari |
| SE-week 3 | Maandag 10 maart t/m dinsdag 18 maart |
| Herkansing SE-week 3 | Vrijdag 4 april |

*wijzigingen voorbehouden. De actuele jaarplanning is te vinden op de website.

We wensen je veel succes dit schooljaar!

| Vak: Nederlands (NE) | | | | | | | | |
|----------------------|-----------|------|--|-------|----------|-------|--------------|--|
| SE | Week | Vorm | Omschrijving stof | Duur | Domeinen | Herk? | Weging in SE | Hulpmiddelen |
| 1 | SE-week 1 | MON | Mondelinge taalvaardigheid Nieuw Nederlands - Cursus 1 §9: Documenteren - Cursus 4: Spreken, kijken en luisteren - Cursus 6: Argumenteren | 10-12 | B / D | Nee | 1/3 | Smartboard (presentatie) |
| 2 | SE-week 2 | SE | Schrijfvaardigheid Nieuw Nederlands - Cursus 3: Schrijven - Cursus 6: Argumenteren - Cursus 7: Formuleren - Cursus 8: Spelling | 120 | C / D | Ja | 1/3 | Woordenboek Laptop/Chromebook |
| 3 | SE-week 3 | MON | Literatuur (Mondeling in duo's) Nieuw Nederlands Literatuur - Cursus 1: Praten over proza - Cursus 2: Praten over poëzie - Cursus 3: Historische literatuur - Cursus 4: Moderne literatuur - Cursus 5: Lezen voor de lijst | 40 | E | Nee | 1/3 | Gelezen literaire werken en poëziebundel |

Toelichting inhoud domeinen:

Syllabus (2025): <https://www.examenblad.nl/2025/vwo/documenten/syllabus-nederlands-4f-vwo>

| | |
|----------|--------------------------------|
| Domein A | Leesvaardigheid |
| Domein B | Mondelinge taalvaardigheid |
| Domein C | Schrijfvaardigheid |
| Domein D | Argumentatieve vaardigheden |
| Domein E | Literatuur |
| Domein F | Oriëntatie op studie en beroep |

| Vak: Latijn (LA) | | | | | | | | |
|-------------------------|-------------|-------------|---|-------------|-----------------|--------------|---------------------|---------------------|
| SE | Week | Vorm | Omschrijving stof | Duur | Domeinen | Herk? | Weging in SE | Hulpmiddelen |
| 1 | n.v.t. | GEM | Gemiddelde overgangscijfer 5vwo | | | Nee | 1/5 | |
| 2 | n.v.t. | GEM | Gemiddelde eindcijfer KCV | | | Nee | 1/5 | |
| 3 | SE-week 1 | SE | Gelezen teksten en vertaalvaardigheid Vergilius examenbundel | 120 | A t/m E | ja | 1/5 | |
| 4 | SE-week 2 | SE | Gelezen teksten en vertaalvaardigheid Vergilius examenbundel | 120 | A t/m E | ja | 1/5 | |
| 5 | SE-week 3 | SE | Gelezen teksten en vertaalvaardigheid Vergilius examenbundel | 120 | A t/m E | ja | 1/5 | |

Toelichting inhoud domeinen:

Syllabus (2025): https://www.examenblad.nl/system/files/2023/syllabi/syllabus_latijnse_taal_en_cultuur_vwo_2025_versie_2.pdf

| | |
|----------|---|
| Domein A | Reflectie op klassieke teksten (subdomein 1) en antieke cultuur (subdomein 2) |
| Domein B | Reflectie op relaties tussen de antieke cultuur en de latere Europese cultuur |
| Domein C | Zelfstandige oordeelsvorming |
| Domein D | Oriëntatie op studie en beroep |
| Domein E | Informatievaardigheden |

| Vak: Grieks (GR) | | | | | | | | |
|-------------------------|-------------|-------------|---|-------------|-----------------|--------------|---------------------|---------------------|
| SE | Week | Vorm | Omschrijving stof | Duur | Domeinen | Herk? | Weging in SE | Hulpmiddelen |
| 1 | n.v.t. | GEM | Gemiddelde overgangscijfer 5vwo | | | Nee | 1/5 | |
| 2 | n.v.t. | GEM | Gemiddelde eindcijfer KCV | | | Nee | 1/5 | |
| 3 | SE-week 1 | SE | Gelezen literatuur en vertaalvaardigheid Antigone examenbundel | 120 | A t/m E | ja | 1/5 | |
| 4 | SE-week 2 | SE | Gelezen literatuur en vertaalvaardigheid Antigone examenbundel | 120 | A t/m E | ja | 1/5 | |
| 5 | SE-week 3 | SE | Gelezen literatuur en vertaalvaardigheid Antigone examenbundel | 120 | A t/m E | ja | 1/5 | |

Toelichting inhoud domeinen:

Syllabus (2025): [Syllabus griekse taal en cultuur vwo 2025 - versie 2.pdf \(examenblad.nl\)](#)

| | |
|----------|---|
| Domein A | Reflectie op klassieke teksten (subdomein 1) en antieke cultuur (subdomein 2) |
| Domein B | Reflectie op relaties tussen de antieke cultuur en de latere Europese cultuur |
| Domein C | Zelfstandige oordeelsvorming |
| Domein D | Oriëntatie op studie en beroep |
| Domein E | Informatievaardigheden |

| Vak: Engels (EN) | | | | | | | | |
|-------------------------|---------------|-------------|---|-------------|-----------------|--------------|---------------------|-----------------------|
| SE | Week | Vorm | Omschrijving stof | Duur | Domeinen | Herk? | Weging in SE | Hulpmiddelen |
| 1 | n.v.t. | MON | Gespreksvaardigheid (5vwo) | | | nee | 2/20 | |
| 2 | n.v.t. | MON | Literatuur en literatuurgeschiedenis (5vwo) | | | nee | 2/20 | |
| 3 | SE-week 1 | PW | Schrijfvaardigheid | 100 | D1, D2 | ja | 5/20 | WB: NE/EN + WB: EN/NE |
| 4 | SE-Week 2 | PW | Kijk- en luistervaardigheid Cito | 100 | B | ja | 5/20 | |
| 5 | Periode 1 – 3 | MON | Gespreksvaardigheid | 50 | C2 | nee | 3/20 | |
| 6 | SE-week 3 | MON | Literatuur en literatuurgeschiedenis | 20 | E1, E2, E3 | nee | 3/20 | |

Toelichting inhoud domeinen:

Syllabus (2025): https://www.examenblad.nl/system/files/2023/syllabi/syllabus_moderne_vreemde_talen_vwo_2025_versie_2.pdf

| | |
|----------|--------------------------------|
| Domein A | Leesvaardigheid |
| Domein B | Kijk-en luistervaardigheid |
| Domein C | Gespreksvaardigheid |
| Domein D | Schrijfvaardigheid |
| Domein E | Literatuur |
| Domein F | Oriëntatie op studie en beroep |

Overige opmerkingen:

| Vak: Frans (FA) | | | | | | | | |
|------------------------|-------------|-------------|--|-------------|-----------------|--------------|---------------------|---------------------|
| SE | Week | Vorm | Omschrijving stof | Duur | Domeinen | Herk? | Weging in SE | Hulpmiddelen |
| 1 | SE-week 1 | SE | Schrijven formele brief (sollicitatiebrief) + grammatica | 120 | D | Ja | 1/4 | WB NE-FA, WB FA-NE |
| 2 | SE-week 2 | MON | Gesprek over teksten | 20 | C 1 + 2 | Nee | 1/4 | |
| 3 | SE-week 2 | SE | Cito-luistertoets (75%) + vocabulaire (25%) | 120 | B | Ja | 1/4 | |
| 4 | SE-week 3 | MON | Gesprek in het Frans over 3 Franse boeken en 1 film + literatuurgeschiedenis | 20 | C, E | Nee | 1/4 | |

Toelichting inhoud domeinen:

Syllabus (2025): https://www.examenblad.nl/system/files/2023/syllabi/syllabus_moderne_vreemde_talen_vwo_2025_versie_2.pdf

| | |
|----------|----------------------------|
| Domein A | Leesvaardigheid |
| Domein B | Kijk-en luistervaardigheid |
| Domein C | Gespreksvaardigheid |

| | |
|----------|--------------------------------|
| Domein D | Schrijfvaardigheid |
| Domein E | Literatuur |
| Domein F | Oriëntatie op studie en beroep |

| Vak: Duits (DU) | | | | | | | | |
|-----------------|-----------|------|--|------|----------|-------|--------------|--------------|
| SE | Week | Vorm | Omschrijving stof | Duur | Domeinen | Herk? | Weging in SE | Hulpmiddelen |
| 1 | SE-week 1 | SE | Schrijfvaardigheid | 120 | D | ja | 1/4 | WB: NL-DU |
| 2 | SE-week 2 | MON | Gespreksvaardigheid | 15 | C | nee | 1/4 | |
| 3 | SE-week 2 | SE | Kijk- en luistervaardigheid + Wichtige Wörter 1-14 | 120 | B | ja | 1/4 | |
| 4 | SE-week 3 | MON | Literatuur + Literatuurgeschiedenis | 20 | A+ E | nee | 1/4 | |

Toelichting inhoud domeinen:

Syllabus (2025): https://www.examenblad.nl/system/files/2023/syllabi/syllabus_moderne_vreemde_talen_vwo_2025_versie_2.pdf

| | |
|----------|--------------------------------|
| Domein A | Leesvaardigheid |
| Domein B | Kijk- en luistervaardigheid |
| Domein C | Gespreksvaardigheid |
| Domein D | Schrijfvaardigheid |
| Domein E | Literatuur |
| Domein F | Oriëntatie op studie en beroep |

| Vak: Geschiedenis (GS) | | | | | | | | |
|--|-------------|-------------|--|-------------|-----------------|--------------|---------------------|---------------------|
| Boek / methode: Geschiedenis Werkplaats VWO (handboek + examenkatern historische contexten) | | | | | | | | |
| SE | Week | Vorm | Omschrijving stof | Duur | Domeinen | Herk? | Weging in SE | Hulpmiddelen |
| 1 | n.v.t. | PO | Context Midden-Oosten (5vwo) | | | Nee | 1/12 | |
| 2 | n.v.t. | SE | Context Duitsland (5vwo) | | | Nee | 1/12 | |
| 3 | n.v.t. | SE | Geschiedenis van de rechtsstaat en de parlementaire democratie (5vwo) | | | Nee | 1/12 | |
| 4 | SE-week 1 | SE | Context China | 120 | A, B, C | Ja | 1/4 | |
| 5 | SE-week 2 | SE | Prehistorie, Oudheid, Middeleeuwen, Vroegmoderne Tijd en Context Steden en Burgers in de Lage Landen + Context Verlichting | 120 | A, B, C | Ja | 1/4 | |
| 6 | SE-week 3 | SE | Volledige leerstof CE | 150 | A, B, C, D | Ja | 1/4 | |

Toelichting inhoud domeinen:

Syllabus (2025): [Syllabus geschiedenis vwo 2025 versie 2.pdf \(examenblad.nl\)](#)

| | |
|----------|--|
| Domein A | Historisch besef |
| Domein B | Oriëntatiekennis |
| Domein C | Thema's |
| Domein D | Geschiedenis van de rechtsstaat en van de parlementaire democratie |
| Domein E | Oriëntatie op studie en beroep |

| Vak: Aardrijkskunde (AK) | | | | | | | | |
|---------------------------------|-------------|-------------|---|-------------|-----------------|--------------|---------------------|----------------------------|
| SE | Week | Vorm | Omschrijving stof | Duur | Domeinen | Herk? | Weging in SE | Hulpmiddelen |
| 1 | n.v.t. | SE | Globalisering H3 + Arm en Rijk H2 en H3 (5vwo) | n.v.t. | A1, B2 | Nee | 2/14 | |
| 2 | n.v.t. | SE-PO | PO Stad van de toekomst (5vwo) | n.v.t. | A1, A2, E2 | Nee | 1/14 | |
| 3 | n.v.t. | SE | Zuid-Amerika H4 en H5 (5vwo) | n.v.t. | A1, D2 | Nee | 2/14 | |
| 4 | SE-week 1 | SE | Globalisering H4 en H1 en H2 (Domein Wereld) + Wonen in Nederland H3 en H4 (Domein Leefomgeving) | 150 | A1, B1, E1 | Ja | 3/14 | Atlas 56 ^e druk |
| 5 | SE-week 2 | SE | Systeem Aarde H4 (+ H1, H2, H3) (Domein aarde) | 150 | A1, C1, C2 | Ja | 3/14 | Atlas 56 ^e druk |
| 6 | SE-week 3 | SE | Zuid-Amerika H1 en H2 en H3 (Domein gebieden) + Wonen in Nederland H1 en H2 (Domein Leefomgeving) | 150 | A1, D1, E1 | Ja | 3/14 | Atlas 56 ^e druk |

Toelichting inhoud domeinen:

Syllabus (2025): https://www.examenblad.nl/system/files/2023/syllabi/syllabus_aardrijkskunde_vwo_2025_versie_2.pdf

| | |
|----------|--------------|
| Domein A | Vaardigheden |
| Domein B | Wereld |
| Domein C | Aarde |
| Domein D | Gebieden |
| Domein E | Leefomgeving |

| Vak: Filosofie (FI) | | | | | | | | |
|----------------------------|-------------|-------------|---------------------------------|-------------|-----------------|--------------|---------------------|---------------------|
| SE | Week | Vorm | Omschrijving stof | Duur | Domeinen | Herk? | Weging in SE | Hulpmiddelen |
| 1 | n.v.t. | GEM | Gemiddelde overgangscijfer 5vwo | | | Nee | 1/4 | |
| 2 | SE-week 1 | PW | Boek/syllabus deel 1 | 120 | B,E | Ja | 1/4 | |
| 3 | SE-week 2 | PW | Boek/syllabus deel 2 | 120 | B,E | Ja | 1/4 | |
| 4 | SE-week 3 | PW | Boek/syllabus deel 3 | 120 | B,E | Ja | 1/4 | |

Toelichting inhoud domeinen:

Syllabus (2025): https://www.examenblad.nl/system/files/2023/syllabi/syllabus_filosofie_vwo_2025_versie_2.pdf

| | |
|----------|-------------------------|
| Domein A | Vaardigheden |
| Domein B | Wijsgerige antropologie |
| Domein C | Ethiek |
| Domein D | Kennisleer |
| Domein E | Wetenschapsfilosofie |

| Vak: Wiskunde A (WA) | | | | | | | | |
|-----------------------------|-------------|-------------|---|-------------|--|--------------|---------------------|---------------------|
| SE | Week | Vorm | Omschrijving stof | Duur | Domeinen | Herk? | Weging in SE | Hulpmiddelen |
| 1 | n.v.t. | GEM | Gemiddelde van 6 toetsen uit 4vwo en 5vwo* | | | Nee | 1/4 | |
| 2 | SE-week 1 | SE | H4: Combinatoriek H10: Exponenten en logaritmen H12: Rijen H13: Allerlei formules | 150 | A1, A2, A3, B1, B2, C1, C2, D1, D3 | Ja | 1/4 | GR |
| 3 | SE-week 2 | SE | H8: Differentiaalrekening H13: Allerlei formules H14: Toepassingen van de differentiaalrekening | 150 | A1, A2, A3, B1, C1, C2, D2, D3 | Ja | 1/4 | GR |
| 4 | SE-week 3 | SE | H15: Examentraining | 150 | A, B, C, D | Ja | 1/4 | GR |

*Het gemiddelde cijfer van de laatste toets uit 4vwo en de vijf toetsen uit 5vwo is SE1.

Toelichting inhoud domeinen:

Syllabus (2025): https://www.examenblad.nl/system/files/2023/syllabi/syllabus_wiskunde_a_vwo_2_versie_vwo_2025.pdf

| | | | |
|----------|-------------------|----------|----------------------------|
| Domein A | Vaardigheden | Domein D | Verandering |
| Domein B | Algebra en tellen | Domein E | Statistiek en kansrekening |
| Domein C | Verbanden | Domein F | Keuzeonderwerpen |

Overige opmerkingen:

Tijdens het SE dient de GR in examenstand te staan.

| Vak: Wiskunde B (WB) | | | | | | | | |
|----------------------|-----------|------|---|------|------------------------|-------|--------------|--------------|
| SE | Week | Vorm | Omschrijving stof | Duur | Domeinen | Herk? | Weging in SE | Hulpmiddelen |
| 1 | n.v.t. | GEM | Gemiddelde overgangscijfer 5vwo | | | Nee | 1/7 | |
| 2 | SE-week 1 | SE | H4 Vergelijkingen en herleidingen H5 Machten, exponenten en logaritmen H6 Differentiaalrekening H9 Exponentiële en logaritmische functies H11 Integraalrekening H13 Limieten en asymptoten (excl. Goniometrie) | 150 | A, B, C | Ja | 2/7 | GR |
| 3 | SE-week 2 | SE | H3 Meetkunde H7 Meetkunde met coördinaten H8 Goniometrische functies H10 Meetkunde met vectoren H12 Goniometrische formules H13 Limieten en asymptoten (alleen m.b.t. Goniometrie) H14 Meetkunde toepassen | 150 | A, B2, B3, B6, C, D, E | Ja | 2/7 | GR |
| 4 | SE-week 3 | SE | H15 Afgeleiden en primitieven H16 Examentraining | 150 | A, B, C, D, E | Ja | 2/7 | GR |

Toelichting inhoud domeinen:

Syllabus (2025): [wiskunde B syllabus centraal examen 2025](#)

| | | | |
|----------|-------------------------------------|----------|---------------------------|
| Domein A | Vaardigheden | Domein D | Goniometrische functies |
| Domein B | Formules, functies en grafieken | Domein E | Meetkunde met coördinaten |
| Domein C | Differentiaal- en integraalrekening | Domein F | Keuzeonderwerpen |

Overige opmerkingen:

Tijdens de proefwerken dient de GR in examenstand te staan.

| Vak: Wiskunde C (WC) | | | | | | | | |
|----------------------|-----------|------|--|------|--|-------|--------------|--------------|
| SE | Week | Vorm | Omschrijving stof | Duur | Domeinen | Herk? | Weging in SE | Hulpmiddelen |
| 1 | n.v.t. | GEM | Gemiddelde van 6 toetsen uit 4vwo en 5vwo* | | | Nee | 1/4 | |
| 2 | SE-week 1 | SE | H4: Combinatoriek H8: Meetkunde H11: Logisch redeneren H13: Meetkunde toepassen | 150 | A1, A2, A3, B2, F1, F2, F3, F4, F5, F6, F7, F8, G1, G2, G3, G4, G5, G6, G7, G8, G9, G10, G11, G12 | Ja | 1/4 | GR |
| 3 | SE-week 2 | SE | H10: Exponenten en logaritmen H12: Rijen H14: Werken met formules | 150 | A1, A2, A3, B1, C1, C2, C3, C6, C7, C9, C10, C11, C12, C13, C14, C15, C16, C17, D1, D2, D3, D4, D5, D6, D7, D8, D9 | Ja | 1/4 | GR |
| 4 | SE-week 3 | SE | H15: Examentraining | 150 | A, B, C (inclusief C4, C5 en C8), D, F, G | Ja | 1/4 | GR |

*Het gemiddelde cijfer van de laatste toets uit 4VWO en de vijf toetsen uit 5VWO is SE1.

Toelichting inhoud domeinen:

Syllabus (2025): https://www.examenblad.nl/system/files/2023/syllabi/syllabus_wiskunde_c_versie_2_vwo_2025.pdf

| | | | |
|----------|-------------------|----------|----------------------------|
| Domein A | Vaardigheden | Domein E | Statistiek en kansrekening |
| Domein B | Algebra en tellen | Domein F | Logisch redeneren |
| Domein C | Verbanden | Domein G | Vorm en ruimte |
| Domein D | Veranderingen | Domein H | Keuzeonderwerpen |

Overige opmerkingen:

Tijdens het SE dient de GR in examenstand te staan.

| Vak: Wiskunde D (WD) | | | | | | | | |
|----------------------|-----------|--------|--|------|----------|-------|--------------|--------------|
| SE | Week | Vorm | Omschrijving stof | Duur | Domeinen | Herk? | Weging in SE | Hulpmiddelen |
| 1 | n.v.t. | PW | §2.2 Recursieve formules §2.3 Rekenkundige rijen §2.4 Meetkundige rijen h6 Discrete dynamische modellen (4vwo) | | | Nee | 1/29 | |
| 2 | n.v.t. | PW | §3.5A Voorwaardelijke kansen §5.3 De verwachtingswaarde §5.4 De binomiale verdeling h8 Vectormeetkunde (4vwo) | | | Nee | 1/29 | |
| 3 | n.v.t. | SE | h9 Meetkundige plaatsen en raaklijneigenschappen (5vwo) | | | Nee | 3/29 | |
| 4 | n.v.t. | SE | h13 Kegelsneden (5vwo) | | | Nee | 3/29 | |
| 5 | n.v.t. | PO- SE | Euclidische, bol- en hyperbolische meetkunde (5vwo) | | | Nee | 3/29 | |
| 6 | n.v.t. | SE | h10 Complexe getallen (5vwo) | | | Nee | 3/29 | |
| 7 | n.v.t. | SE | §5.4 De binomiale verdeling h12 Continue kansverdelingen (niet §12.5) (5vwo) | | | Nee | 3/29 | |
| 8 | SE-week 1 | SE | h10 Complexe getallen (niet §10.5) h16 Complexe functies | 150 | E, F | Ja | 4/29 | GR |
| 9 | SE-week 2 | SE | h15 Continue dynamische modellen | 120 | C | Ja | 4/29 | GR |
| 10 | SE-week 3 | SE | §12.3 Toepassingen van de normale verdeling §12.4 Som en verschil van toevalsvariabelen h14 Mathematische statistiek | 150 | A, B | Ja | 4/29 | GR |

Toelichting inhoud domeinen:

Examenprogramma: [examenprogramma_wiskunde_d_vwo.pdf](#) (examenblad.nl)

| | | | |
|----------|----------------------------|----------|------------------------|
| Domein A | Vaardigheden | Domein E | Complexe getallen |
| Domein B | Kansrekening en statistiek | Domein F | Wiskunde in wetenschap |
| Domein C | Dynamische systemen | Domein G | Keuzeonderwerpen |
| Domein D | Meetkunde | | |

Overige opmerkingen:

- Tijdens het SE dient de GR in examenstand te staan.

| Vak: Natuurkunde | | | | | | | | |
|------------------|-----------|------|--|------|---------------------------|-------|--------------|--------------|
| SE | Week | Vorm | Omschrijving stof | Duur | Domeinen | Herk? | Weging in SE | Hulpmiddelen |
| 1 | SE-week 1 | SE | Alle eerder behandelde hoofdstukken (ook 4/5V) Focus op: H1 Elektriciteit H8 Elektromotor en dynamo H12 Versnellen en afbuigen H14 Quantummechanica Keuze Katern: Kern- en deeltjesfysica | 120 | D1,D2,E3,F1, A,B,C,H,I | Ja | 1/3 | BINAS, CB |
| 2 | SE-week 2 | SE | Alle eerder behandelde hoofdstukken (ook 4/5V) Focus op: H2 Beweging H4 Krachten H5 Radioactiviteit H9 Arbeid en Energie H10 Cirkelbewegingen en gravitatie Modelleren H6 Vaardigheden H11 Vaardigheden | 120 | B2,C1,C2,C3, A,H,I | Ja | 1/3 | BINAS, CB |
| 3 | SE-week 3 | SE | Alle eerder behandelde hoofdstukken (ook 4/5V) Focus op: H3 Materialen H7 Trillingen en Golven H13 Sterrenkunde Keuze Katern: Relativiteitstheorie | 120 | E1,B1,E2,F2 A,C,F1,H,I | Ja | 1/3 | BINAS, CB |

Toelichting inhoud domeinen:

Examenprogramma (2025): https://www.examenblad.nl/system/files/2023/syllabi/syllabus_natuurkunde_vwo_2025_versie_4_nadere_vaststelling.pdf

| | | | |
|----------|-------------------------------|----------|--------------------------|
| Domein A | Vaardigheden | Domein G | Leven en aarde |
| Domein B | Golven | Domein H | Natuurwetten en modellen |
| Domein C | Beweging en wisselwerking | Domein I | Onderzoek en ontwerp |
| Domein D | Lading en veld | | |
| Domein E | Straling en materie | | |
| Domein F | Quantumwereld en relativiteit | | |

| Vak: Scheikunde (SK) | | | | | | | | | |
|----------------------|----------|------|--|-----------------------------------|---|---|--------------|--------------|--|
| SE | Week | Vorm | Omschrijving stof | Duur | Domeinen | Herk? | Weging in SE | Hulpmiddelen | |
| 1 | SE-week1 | PO | H5.2, H8 t/m H11, H17.1, H17.2, H18.1 H18.2 | Schriftelijk: 150 Praktijk: 30 | A8, A10, M1, M3, M4, M5, L1 R1, R4, R&A1, R&A2, T2, T3, T5 | Praktisch deel; Nee Theoretisch deel: Ja | 1/3 | Binas | |
| 2 | SE-week2 | SE | H1 t/m 4, H5.1, H5.3, H6, H12, H13, H14, H16, H17.3, H17.4 | 150 | A8, A10, A12, L2, M1, M2, M3, M4, M5 R1, R2, R3, R4 R&A1, T2 | Ja | 1/3 | Binas | |
| 3 | SE-week3 | SE | H7, H12, H13, H15, H17.1, H17.2, H18 | 150 | A10, A12, L1, M1, M3, M4, M5 M6, R1, R2, R3, R4, R5, R&A3, T1, T2, T4, T5, T6 | Ja | 1/3 | Binas | |

Toelichting inhoud domeinen:

Syllabus (2025): <https://www.examenblad.nl/system/files/exam-document/2024-07/syllabus-scheikunde-vwo-syllabus-centraal-examens-2025-februari-2024-versie-4.pdf>

| | | | | |
|----------|--------------------------------------|--|----------|-------------------------------------|
| Domein A | Vaardigheden | | Domein G | Maatschappij, chemie en technologie |
| Domein B | Stoffen en materialen in de chemie | | | |
| Domein C | Chemische processen en behoudswetten | | | |
| Domein D | Ontwikkelen van chemische kennis | | | |
| Domein E | Innovatie en chemisch onderzoek | | | |
| Domein F | Industriële (chemische) processen | | | |

| Vak: Biologie (BI) | | | | | | | | |
|--------------------|-----------|------|---|------|--|-------|--------------|--------------|
| SE | Week | Vorm | Omschrijving stof | Duur | Domeinen | Herk? | Weging in SE | Hulpmiddelen |
| 1 | SE-week 1 | SE | Cellen Deling Voortplanting Erfelijkheidswetten, Moleculaire genetica Eiwittensynthese | 150 | A1 t/m A16, M1.1, M1.2, M2.1, M2.2, M3.2, M4.1, M5, M6, M7.1, M8.1 M8.2, M8.3, O1.1, O8 O9.1 | ja | 1/3 | Binas |
| 2 | SE-week 2 | SE | Bloed & gaswisseling Spijsvertering Uitscheiding Afweer Stofwisseling | 150 | O1.3, O1.4 O1.5, O1.6 O3.1, M2.3 O1.2 | ja | 1/3 | Binas |
| 3 | SE-week 3 | SE | Planten, Ecologie & milieu Hormonen Zenuwen Zintuigen (huid en oog) Evolutie | 150 | M4.2, O2.1 O2.3, O4 O5, O6, O7 P1.1, P1.2, P1.3, P2.1 P3.1, P4.1, P4.2, P4.3 P4.4, P5, P6 | ja | 1/3 | Binas |

Toelichting inhoud domeinen:

Syllabus (2025): https://www.examenblad.nl/system/files/2023/syllabi/syllabus_biologie_vwo_2025_versie_4.pdf

| | | | | |
|----------|-----------------|--|----------|-------------|
| Domein A | Vaardigheden | | Domein D | Interactie |
| Domein B | Zelfregulatie | | Domein E | Reproductie |
| Domein C | Zelforganisatie | | Domein F | Evolutie |

| Vak: Economie (EC) | | | | | | | | |
|--------------------|-----------|------|---------------------------------|------|----------|-------|--------------|--------------|
| SE | Week | Vorm | Omschrijving stof | Duur | Domeinen | Herk? | Weging in SE | Hulpmiddelen |
| 1 | n.v.t. | GEM | Gemiddeld overgangscijfer 5 VWO | | | Nee | 1/4 | |
| 2 | SE-week 1 | SE | Hoofdstukken 13 t/m 18 | 150 | A H I | Ja | 1/4 | |
| 3 | SE-week 2 | SE | Hoofdstukken 1 t/m 6 | 150 | A B C D | Ja | 1/4 | |
| 4 | SE-week 3 | SE | Hoofdstukken 7 t/m 12 | 150 | A E F G | Ja | 1/4 | |

Toelichting inhoud domeinen:

Syllabus (2025): https://www.examenblad.nl/system/files/2023/syllabi/syllabus_economie_vwo_2025_versie_2.pdf

| | | | |
|----------|--------------------------------------|----------|--------------------------------------|
| Domein A | Vaardigheden | Domein G | Concept Risico en informatie |
| Domein B | Concept Schaarste | Domein H | Concept Welvaart en groei |
| Domein C | Concept Ruil | Domein I | Concept Goede tijden, slechte tijden |
| Domein D | Concept Markt | Domein J | Onderzoek en experiment |
| Domein E | Concept Ruilen over de tijd | Domein K | Keuzeonderwerpen |
| Domein F | Concept Samenwerken en onderhandelen | | |

| Vak: Bedrijfseconomie (BE) | | | | | | | | |
|-----------------------------------|-----------|------|---|--------|-----------------|-------|--------------|--------------|
| SE | Week | Vorm | Omschrijving stof | Duur | Domeinen | Herk? | Weging in SE | Hulpmiddelen |
| 1 | n.v.t. | GEM | Gemiddelde overgangscijfer 5vwo | n.v.t. | n.v.t. | Nee | 4/20 | |
| 2 | SE-week 1 | SE | <ul style="list-style-type: none"> ▪ HR: H1 t/m H5 ▪ FZR: H1 t/m H4 | 150 | A,B,F | Ja | 5/20 | |
| 3 | SE-week 2 | SE | <ul style="list-style-type: none"> ▪ FZR: H5 t/m H7 ▪ FV: H1 t/m H6 ▪ PIO: H1 t/m H6 | 150 | A,B,C,D,E,F,G,H | Ja | 5/20 | |
| 4 | SE-week 3 | SE | <ul style="list-style-type: none"> ▪ FZR: H4 t/m H8 ▪ FV: H5 en H6 ▪ BS: H1 t/m H6 ▪ HR: H6 ▪ MV: H1 t/m H4 ▪ OZ: H1 t/m H3 | 150 | A,B,C,D,E,F,G | Ja | 6/20 | |

Toelichting inhoud domeinen:

Syllabus (2025): https://www.examenblad.nl/system/files/2023/syllabi/syllabus_bedrijfseconomie_vwo_2025_versie_2.pdf

| | | | |
|----------|---|----------|-------------------|
| Domein A | Vaardigheden | Domein G | Verslaggeving |
| Domein B | Van persoon naar rechtspersoon | Domein H | Keuze-onderwerpen |
| Domein C | Interne organisatie en personeelsbeleid | | |
| Domein D | Investeren en financieren | | |
| Domein E | Marketing | | |
| Domein F | Financieel beleid | | |

| Vak: Lichamelijke opvoeding (LO) | | | | | | | | |
|---|-------------|-------------|---|-------------|-----------------|--------------|---------------------|---------------------|
| SE | Week | Vorm | Omschrijving stof | Duur | Domeinen | Herk? | Weging in SE | Hulpmiddelen |
| 1 | | PO-SE 8 | Keuzesport periode 8: beoordeling verbreden en/of verdieping in sportmaatschappij (terugslagspelen) | - | A, B, E | Nee | 1/3 | |
| 2 | | PO-SE 9 | Keuzesport periode 9. Beoordeling vrijekeuze sportmaatschappij | - | A, B, E | Nee | 1/3 | |
| 3 | | PO-SE 10 | Keuzesport periode 10. Beoordeling vrijekeuze sportmaatschappij | - | A, B, E | Nee | 1/3 | |

*Onder voorbehoud. De weken kunnen nog aangepast worden naar aanleiding van het jaarprogramma.

Toelichting inhoud domeinen:

Examenprogramma (2025): https://www.examenblad.nl/system/files/2007/exprog/havovwo/lo_havovwo.pdf

| | |
|----------|------------------------|
| Domein A | Vaardigheden |
| Domein B | Bewegen |
| Domein C | Bewegen en regelen |
| Domein D | Bewegen en gezondheid |
| Domein E | Bewegen en samenleving |

Overige opmerkingen:

In het examenjaar is het niet toegestaan om meer dan 1x een O te halen bij een van de drie nog te behalen onderdelen (PO-SE 7, PO-SE-8 en PO-SE 9).

| Vak: Tekenen (TE) | | | | | | | | |
|--------------------------|-------------|-------------|---|-------------|-----------------|--------------|---------------------|---------------------|
| SE | Week | Vorm | Omschrijving stof | Duur | Domeinen | Herk? | Weging in SE | Hulpmiddelen |
| 1 | n.v.t. | GEM | Gemiddelde overgangscijfer 5vwo | n.v.t. | A | Nee | 1/6 | |
| 2 | SE-week 1 | SE | Textielkunst t/m digitale kunst (p. 152 t/m 165 en eventueel verdiepende stof) | 120 | A | Ja | 1/6 | WB NL |
| 3 | SE-week 2 | SE | Examenstof: Romaanse kunst t/m neoclassicisme (p. 30 t/m 63 en eventueel verdiepende stof) | 120 | A | Ja | 1/6 | WB NL |
| | SE-week 2 | CPE | Werktijd CPE | 150 | B C | n.v.t. | 0 | |
| 4 | SE-week 3 | SE | Examenstof: de negentiende eeuw t/m constructivisme (p. 64 t/m 107 en eventueel verdiepende stof) | 120 | A | Ja | 1/6 | WB NL |
| | SE-week 3 | CPE | Werktijd CPE | 150 | B C | n.v.t. | 0 | |
| 5 | 35 t/m 51 | PO | Portfolio* | n.v.t. | B C | Nee | 2/6 | |

Toelichting inhoud domeinen:

Syllabus (2025): <https://www.examenblad.nl/system/files/exam-document/2024-07/syllabus-beeldende-vakken-vwo-2025-versie-4.pdf>

| | |
|----------|--------------------------------|
| Domein A | Vaktheorie |
| Domein B | Praktijk |
| Domein C | Oriëntatie op studie en beroep |

Overige opmerkingen:

*Tijdens SE-week 2 en 3 wordt CPE-werktijd ingepland. Deelname aan deze CPE-momenten is verplicht. Bij afwezigheid moet dit worden gemeld bij de examensecretaris.

*Ter voorbereiding van het Centraal Praktisch Examen (CPE), zal er een oefen-CPE worden afgelegd tot aan de kerstvakantie. Het behaalde cijfer van dit oefen-CPE vormt het portfolio-cijfer.