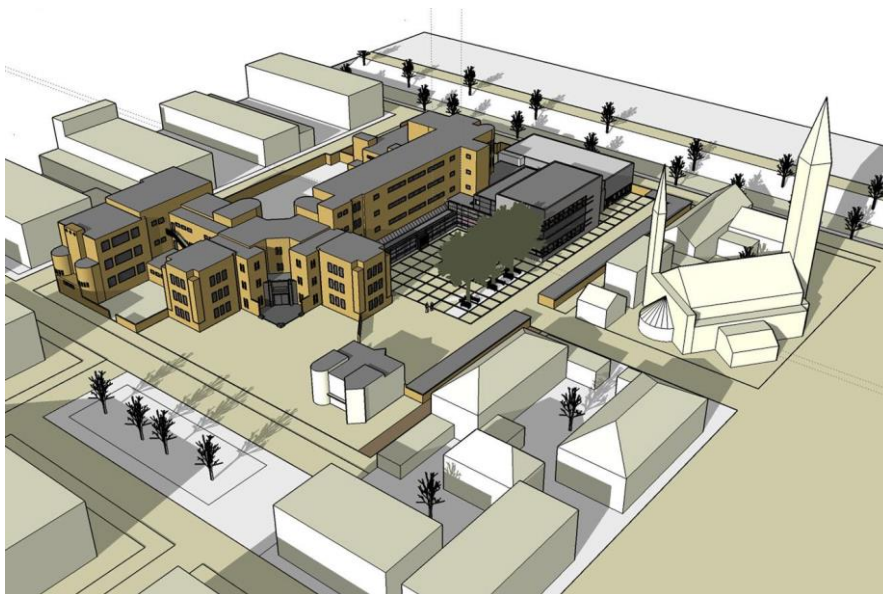


**5 VWO**

**Programma van toetsing en afsluiting**

**Schooljaar 2023-2024**

**Cohort 2022-2025**



## Voorwoord

Het Programma van Toetsing en Afsluiting (PTA) beschrijft de gang van zaken voor het schoolexamen van de bovenbouw van havo en vwo op het Maerlant-Lyceum. Per vak is te lezen op welke manieren de stof wordt afgesloten, welke stof precies wordt getoetst en hoeveel elke toets/opdracht meetelt voor het schoolexamen.

De toetsing voor het schoolexamen start voor een aantal van de vakken in de vierde klas en gaat door tot en met het eindexamenjaar.

Samen met het Examenreglement geeft het PTA alle wettelijk vereiste informatie met betrekking tot het examen. Op alle onderdelen van het PTA zijn de bepalingen van het examenreglement van toepassing. Het reglement bevat de spelregels voor de wijze waarop examens worden afgenomen.

Bij alle schoolexamens zijn dezelfde [hulpmiddelen](#) toegestaan als op het Centraal Examen, behalve indien anders vermeld in het PTA.

Kolommen	Betekenis
Vorm	Het type toets
Domeinen	De letter(s) van de domeinen waar de toets over gaat
Herk	Is het onderdeel herkansbaar
Afkorting	Betekenis
SE	Schoolexamen, onderdeel van PTA
PO - SE	Praktische opdracht, onderdeel van PTA
PW	Proefwerk
PO	Praktische opdracht
MON	Mondeling
HD	Handelingsdelen (zoals LO, LOB)
GR	Grafische rekenmachine
WB	Woordenboek, bijvoorbeeld : WB NL-DU
BINAS	Binas
ATLAS	Bosatlas editie 56
GEM	Gemiddelde

Voor het schooljaar 2023-2024 is de planning van de toetsweken als volgt\*:

Toetsweek 1	Donderdag 28 september t/m woensdag 4 oktober
Herkansing toetsweek 1	Woensdag 15 november
Toetsweek 2	Vrijdag 15 december t/m donderdag 21 december
Herkansing toetsweek 2	Maandag 29 januari
Toetsweek 3	Maandag 12 februari t/m vrijdag 16 februari
Herkansing toetsweek 3	Donderdag 14 maart
Toetsweek 4	Maandag 22 april t/m vrijdag 26 april
Herkansing toetsweek 4	Vrijdag 7 juni
Toetsweek 5	Maandag 24 juni t/m vrijdag 28 juni

\*wijzigingen voorbehouden. De actuele jaarplanning is te vinden op de website.

We wensen je veel succes dit schooljaar!

<b>Vak: Nederlands (NE)</b>								
<b>Boek / methode:</b> Nieuw Nederlands en Nieuw Nederlands Literatuur								
<b>Periode</b>	<b>Vorm</b>	<b>Omschrijving stof</b>	<b>Duur</b>	<b>Domeinen</b>	<b>Herk?</b>	<b>Weging in SE</b>	<b>Weging in overgang</b>	<b>Hulpmiddelen</b>
1	PW	<b>Mondelinge taalvaardigheid</b> - Cursus 2: Lezen - Cursus 3: Schrijven - Cursus 4: Spreken, kijken en luisteren - Cursus 6: Argumenteren	10-12	B	Nee	0	1	
2	PW	<b>Woordenschat/Formuleren/Spelling</b> Nieuw Nederlands - Cursus 5: Woordenschat - Cursus 7: Formuleren - Cursus 8: Spelling	50	C	Ja	0	1	
3	PW	<b>Schrijfvaardigheid</b> Nieuw Nederlands - Cursus 3: Schrijven - Cursus 6: Argumenteren - Cursus 7: Formuleren - Cursus 8: Spelling	100	C / D	Ja	0	2	Woordenboek Laptop/Chromebook
4	PW	<b>Literatuurgeschiedenis</b> Nieuw Nederlands Literatuur - Cursus 1: Praten over proza - Cursus 3: Historische literatuur - Literaire werken uit deze periode	100	E	Ja	0	2	

1 t/m 5	PO	<b>Literatuur/Mondelinge taalvaardigheid/Schrijfvaardigheid</b> Nieuw Nederlands - Cursus 3: Schrijven - Cursus 4: Spreken, kijken en luisteren - Cursus 6: Argumenteren - Cursus 7: Formuleren - Cursus 8: Spelling  Nieuw Nederlands Literatuur - Cursus 1: Praten over proza - Cursus 4: Moderne literatuur - Cursus 5: Lezen voor je lijst	-	B / C / D / E	Nee	0	2	De gelezen literaire werken.
5	PW	<b>Leesvaardigheid/Argumentatieve vaardigheden</b> Nieuw Nederlands - Cursus 1: Basis - Cursus 2: Lezen - Cursus 6: Argumenteren	100	A / D	Nee	0	3	Woordenboek

**Toelichting inhoud domeinen:**

Kijk op [www.examenblad.nl](http://www.examenblad.nl) voor een toelichting op de inhoud van de domeinen, het examenprogramma en de syllabus.

Domein A	Leesvaardigheid
Domein B	Mondelinge taalvaardigheid
Domein C	Schrijfvaardigheid
Domein D	Argumentatieve vaardigheden
Domein E	Literatuur
Domein F	Oriëntatie op studie en beroep

<b>Vak: Latijn (LA)</b>							
<b>Boek / methode:</b> Lego + eigen materiaal							
<b>Periode</b>	<b>Vorm</b>	<b>Omschrijving stof</b>	<b>Duur</b>	<b>Domeinen</b>	<b>Herk?</b>	<b>Weging in overgang</b>	<b>Hulpmiddelen</b>
1	PW	Proza – Plinius – Studeo en vocabulaire	50	A t/m C	ja	1	geen
2	PW + PV	Proza + Lyriek – Studeo & vocabulaire	100	A t/m C	ja	2	geen
3	PW + PV	Proza – Seneca - Studeo & vocabulaire - PV	100	A t/m C	ja	2	woordenboek
4	PW	Proza – Studeo & vocabulaire	50	A t/m C	ja	1	geen
5	PW + PV	Epiek – Ovidius + Studeo & vocabulaire - PV	100	A t/m C	Nee	2	woordenboek

#### **Toelichting inhoud domeinen:**

Kijk op [www.examenblad.nl](http://www.examenblad.nl) voor een toelichting op de inhoud van de domeinen, het examenprogramma en de syllabus.

Domein A	Reflectie op klassieke teksten (subdomein 1) en antieke cultuur (subdomein 2)
Domein B	Reflectie op relaties tussen de antieke cultuur en de latere Europese cultuur
Domein C	Zelfstandige oordeelsvorming
Domein D	Oriëntatie op studie en beroep
Domein E	Informatievaardigheden

#### **Overige opmerkingen:**

Het gemiddelde eindcijfer van 5vwo telt mee als schoolexamencijfer in 6vwo met een weging van 20%.

<b>Vak: Grieks (GR)</b>							
<b>Boek / methode: Pallas + eigen materiaal</b>							
<b>Periode</b>	<b>Vorm</b>	<b>Omschrijving stof</b>	<b>Duur</b>	<b>Domeinen</b>	<b>Herk?</b>	<b>Weging in overgang</b>	<b>Hulpmiddelen</b>
1	PW	Pallas 24 + 25 + herhaling vocabulaire + Pallas 4	50	A t/m C	ja	1	geen
2	PW +PV	Selectie uit Pallas + <i>De Spartanen</i> & selectie Pallas 4 & vocabulaire	100	A t/m C	ja	2	geen
3	PW + PV	Epos: Homeros + selectie Pallas 4 & selectie Pallas 4 & vocabulaire	100	A t/m C	ja	2	woordenboek
4	PW + PV	Proza: Herodotos + selectie Pallas 4 & selectie Pallas 4 & vocabulaire	100	A t/m C	ja	2	woordenboek
5	PW	Proza: Plato & selectie Pallas 4 +vocabulaire	50	A t/m C	Nee	1	geen

#### **Toelichting inhoud domeinen:**

Kijk op [www.examenblad.nl](http://www.examenblad.nl) voor een toelichting op de inhoud van de domeinen, het examenprogramma en de syllabus.

Domein A	Reflectie op klassieke teksten (subdomein 1) en antieke cultuur (subdomein 2)
Domein B	Reflectie op relaties tussen de antieke cultuur en de latere Europese cultuur
Domein C	Zelfstandige oordeelsvorming
Domein D	Oriëntatie op studie en beroep
Domein E	Informatievaardigheden

#### **Overige opmerkingen:**

Het gemiddelde eindcijfer van 5vwo telt mee als schoolexamencijfer in 6vwo met een weging van 20%.

<b>Vak: Engels (EN)</b>								
<b>Boek / methode: Gold Experience B2+/Examenbundel/readers</b>								
<b>Periode</b>	<b>Vorm</b>	<b>Omschrijving stof</b>	<b>Duur</b>	<b>Domeinen</b>	<b>Herk?</b>	<b>Weging in SE</b>	<b>Weging in overgang</b>	<b>Hulpmiddelen</b>
1	schriftelijk	Reading and Use of English Gold Experience	100	A	ja	0	1	
2	schriftelijk	Schrijfvaardigheid	100	D1+D2	ja	0	1	WB: NE/EN WB: EN/NE
3	schriftelijk	Kijk- en luistertoets	100	B	ja	0	1	
4	mondeling	Gespreksvaardigheid	20	C1	nee	1/10	1	
5	schriftelijk	Leesvaardigheid Cito	100	A	nee	0	2	WB: EN/NE WB: EN/EN
5	mondeling	Literatuur en literatuurgeschiedenis	40	E1 + E2 + E3	nee	1/10	1	

**Toelichting inhoud domeinen:**

Kijk op [www.examenblad.nl](http://www.examenblad.nl) voor een toelichting op de inhoud van de domeinen, het examenprogramma en de syllabus.

Domein A	Leesvaardigheid
Domein B	Kijk-en luistervaardigheid
Domein C	Gespreksvaardigheid
Domein D	Schrijfvaardigheid
Domein E	Literatuur
Domein F	Oriëntatie op studie en beroep

<b>Vak: Engels Advanced (EN-ADV)</b>								
<b>Boek / methode: Ready for Advanced/Examenbundel/readers</b>								
<b>Periode</b>	<b>Vorm</b>	<b>Omschrijving stof</b>	<b>Duur</b>	<b>Domeinen</b>	<b>Herk?</b>	<b>Weging in SE</b>	<b>Weging in overgang</b>	<b>Hulpmiddelen</b>
1	schriftelijk	Reading and Use of English	100	A	ja	0	1	
2	schriftelijk	schrijfvaardigheid	50	D1+D2	ja	0	1	
3	schriftelijk	Kijk- en luistertoets	100	B	ja	0	1	
4	mondeling	gespreksvaardigheid	20	C1	nee	1/10	1	
5	schriftelijk	Leesvaardigheid Cito	100	A	nee	0	2	WB: EN/NE WB: EN/EN
5	mondeling	Literatuur en literatuurgeschiedenis	40	E1 + E2 + E3	nee	1/10	1	

#### **Toelichting inhoud domeinen:**

Kijk op [www.examenblad.nl](http://www.examenblad.nl) voor een toelichting op de inhoud van de domeinen, het examenprogramma en de syllabus.

Domein A	Leesvaardigheid
Domein B	Kijk-en luistervaardigheid
Domein C	Gespreksvaardigheid
Domein D	Schrijfvaardigheid
Domein E	Literatuur
Domein F	Oriëntatie op studie en beroep

Het C1 Advanced examen vindt plaats na de meivakantie



<b>Vak: Frans (FA)</b>								
<b>Boek / methode: Libre Service</b>								
<b>Periode</b>	<b>Vorm</b>	<b>Omschrijving stof</b>	<b>Duur</b>	<b>Domeinen</b>	<b>Herk?</b>	<b>Weging in SE</b>	<b>Weging in overgang</b>	<b>Hulpmiddelen</b>
1	PW	Unité 1 + Unité 2 + teksten + vocabulaire + signaalwoorden	100	A	Ja	0	1/6	
2	PW	Unité 3 + Unité 4 + teksten + vocabulaire + werkwoorden	100	A	Ja	0	1/6	
3	PW	Formele brief schrijven	100	D	Ja	0	1/6	WB FA-NE, WB NE-FA, WB NE-NE
4	MON	Mondeling Presentatie, teksten, situatie	20	C	Nee	0	1/6	
Week 22	PW	Cito-luistertoets + vocabulaire	100	B	Ja	0	1/6	
5	PW	Unité 5,6 + teksten + leesboek + vocabulaire	100	A, E	Nee	0	1/6	

#### **Toelichting inhoud domeinen:**

Kijk op [www.examenblad.nl](http://www.examenblad.nl) voor een toelichting op de inhoud van de domeinen, het examenprogramma en de syllabus.

Domein A	Leesvaardigheid
Domein B	Kijk-en luistervaardigheid
Domein C	Gespreksvaardigheid
Domein D	Schrijfvaardigheid
Domein E	Literatuur
Domein F	Oriëntatie op studie en beroep

<b>Vak: Duits (DU)</b>								
<b>Boek / methode: Na Klar!</b>								
<b>Periode</b>	<b>Vorm</b>	<b>Omschrijving stof</b>	<b>Duur</b>	<b>Domeinen</b>	<b>Herk?</b>	<b>Weging in SE</b>	<b>Weging in overgang</b>	<b>Hulpmiddelen</b>
1	PW	Leesvaardigheid	100	A	ja	0	1	WB DU-NL
2	PW	Woorden Kapitel 1, 2, 3 (N-D) grammatica (VB 07, 08, 11, 13, 14, 15, 65)	100	A + D	ja	0	1	
3	PW	Kijk-Luistertoets, Wichtige Wörter 1-14 (D-N)	100	B	ja	0	1	
4	MON	Gespreksvaardigheid	15	C	nee	0	1	
Week 22	PW	Schrijfvaardigheid	50	D	nee	0	1	WB NL-DU
5	PW	Leesvaardigheid en literatuurgeschiedenis	100	A +E	nee	0	1	WB DU-NL

#### **Toelichting inhoud domeinen:**

Kijk op [www.examenblad.nl](http://www.examenblad.nl) voor een toelichting op de inhoud van de domeinen, het examenprogramma en de syllabus.

Domein A	Leesvaardigheid
Domein B	Kijk-en luistervaardigheid
Domein C	Gespreksvaardigheid
Domein D	Schrijfvaardigheid
Domein E	Literatuur
Domein F	Oriëntatie op studie en beroep

<b>Vak: geschiedenis (GS)</b>								
<b>Boek / methode: Geschiedeniswerkplaats</b>								
<b>Periode</b>	<b>Vorm</b>	<b>Omschrijving stof</b>	<b>Duur</b>	<b>Domeinen</b>	<b>Herk?</b>	<b>Weging in SE</b>	<b>Weging in overgang</b>	<b>Hulpmiddelen</b>
1	PW	Verlichtingseeuw + Moderne Tijd – H.7 + H.8	100	A, B	Ja	-	1/5	
2	PW	Context Verlichting	100	A, B, C	Ja	-	1/5	
3	PO – SE1	Context Midden-Oosten	n.v.t.	A, B, C	Nee	1/12	1/5	
4	PW – SE 2	Context Duitsland	100	A, B, C	Ja	1/12	1/5	
5	SE3	Geschiedenis van de rechtsstaat en de parlementaire democratie	100	A, B, D	Nee	1/12	1/5	

#### **Toelichting inhoud domeinen:**

Kijk op [www.examenblad.nl](http://www.examenblad.nl) voor een toelichting op de inhoud van de domeinen, het examenprogramma en de syllabus.

Domein A	Historisch besef
Domein B	Oriëntatiekennis
Domein C	Thema's
Domein D	Geschiedenis van de rechtsstaat en van de parlementaire democratie
Domein E	Oriëntatie op studie en beroep

<b>Vak: Aardrijkskunde (AK)</b>								
<b>Boek / methode: De Geo</b>								
<b>Periode</b>	<b>Vorm</b>	<b>Omschrijving stof</b>	<b>Duur</b>	<b>Domeinen</b>	<b>Herk?</b>	<b>Weging in SE</b>	<b>Weging in overgang</b>	<b>Hulpmiddelen</b>
1	SE	Globalisering H3 + Arm en Rijk H2 en H3	100	A1, B2	Ja	2	2	Atlas 56 <sup>e</sup> druk
2	PW	Systeem Aarde H1 en §2.3 - §2,4 en H3 + Klimaatvraagstukken H2	100	A1, C1, C2	Ja		2	
3	PO-SE	PO Stad van de toekomst	n.v.t.	A1, A2, E2	Nee	1	1	Atlas 56 <sup>e</sup> druk
4	SE	Zuid-Amerika H4 en H5	100	A1, D2	Ja	2	2	Atlas 56 <sup>e</sup> druk
5	PW	Wonen in Nederland H3 en H4*	100	A1, E1	Nee		2	Atlas 56 <sup>e</sup> druk

\*Deelname aan excursie stadsgeografie op 5 juni 2024 (onder voorbehoud) is verplicht en het verslag daarvan zal voor 10% meetellen in het cijfer.

#### **Toelichting inhoud domeinen:**

Kijk op [www.examenblad.nl](http://www.examenblad.nl) voor een toelichting op de inhoud van de domeinen, het examenprogramma en de syllabus.

Domein A	Vaardigheden
Domein B	Wereld
Domein C	Aarde
Domein D	Ontwikkelingsland
Domein E	Leefomgeving

#### **Overige opmerkingen:**

3-jarig PTA met totaal 14 punten voor SE (36% in 5-vwo en 64% in 6-vwo)

<b>Vak: Filosofie (FI)</b>							
<b>Boek / methode: Cogito</b>							
<b>Periode</b>	<b>Vorm</b>	<b>Omschrijving stof</b>	<b>Duur</b>	<b>Domeinen</b>	<b>Herk?</b>	<b>Weging in overgang</b>	<b>Hulpmiddelen</b>
1	PO	Logica en Retorica	n.v.t.	A	Ja	1	
2	PW	Kennisleer: Hoofdstuk 4	100	D	Ja	1	
3	PW	Mondiale Rechtvaardigheid: Hoofdstuk 2 en 3	100	C	Ja	1	
4	PW	Vrije Wil: Hoofdstuk 1 en 2	100	B	Nee	1	
5	PW	Het Goede Leven en de Vrije Markt	100	B	Nee	1	

**Toelichting inhoud domeinen:**

Kijk op [www.examenblad.nl](http://www.examenblad.nl) voor een toelichting op de inhoud van de domeinen, het examenprogramma en de syllabus.

Domein A	Vaardigheden
Domein B	Wijsgerige antropologie
Domein C	Ethiek
Domein D	Kennisleer
Domein E	Wetenschapsfilosofie

**Overige opmerkingen:**

Het gemiddelde eindcijfer van 5vwo telt mee als schoolexamencijfer in 6vwo met een weging van 25%.

<b>Vak: Wiskunde A (WA)</b>								
<b>Boek / methode:</b> Methode: Getal en Ruimte 12de editie boek 2, 3 en 4								
Periode	Vorm	Omschrijving stof	Duur	Domeinen	Herk?	Weging in SE	Weging in overgang	Hulpmiddelen
1	PW	Hoofdstuk K: Lineair programmeren	100	A1, A2, A3, F	Ja	1/24	1	GR
2	PW	H9: Kansverdelingen H11: Het toetsen van hypothesen	100	A1, A2, A3, E4, E5, E6	Ja	1/24	1	GR
3	PW	H8 (CSE stof): Differentiaalrekening	100	A1, A2, A3, D2, D3	Ja	1/24	1	GR
4	PW	H10 (CSE stof): Exponenten en logaritmen	100	A1, A2, A3, C1, C2, D3	Ja	1/24	1	GR
5	PW	H12 (CSE stof): Rijen	100	A1, A2, A3, D1	Nee	1/24	1	GR

#### Toelichting inhoud domeinen:

Kijk op [www.examenblad.nl](http://www.examenblad.nl) voor een toelichting op de inhoud van de domeinen, het examenprogramma en de syllabus.

Domein A	Vaardigheden	Domein D	Verandering
Domein B	Algebra en tellen	Domein E	Statistiek en kansrekening
Domein C	Verbanden	Domein F	Keuzeonderwerpen

#### Overige opmerkingen:

Tijdens de proefwerken dient de GR in examenstand te staan.

Het gemiddelde cijfer van de laatste toets uit 4VWO en de vijf toetsen uit 5vwo tellen voor 25% mee in het SE-cijfer van 6vwo.

<b>Vak: Wiskunde B</b>								
<b>Boek / methode:</b> Getal en Ruimte 12de editie boek 3 en dictaat (nog in ontwikkeling)								
<b>Periode</b>	<b>Vorm</b>	<b>Omschrijving stof</b>	<b>Duur</b>	<b>Domeinen</b>	<b>Herk?</b>	<b>Weging in SE</b>	<b>Weging in overgang</b>	<b>Hulpmiddelen</b>
1	PW	H9 Exponentiële en logaritmische functies	100	A1, A2, A3, B, C1, C2	Ja	1/35	1	GR
2	PW	H10 Meetkunde met vectoren H11.1 Primitieven en Integralen	100	A1, A2, A3, C3, E2, E3	Ja	1/35	1	GR
3	PW	H11 Integraalrekening	100	A1, A2, A3, B, C1, C2, C3	Ja	1/35	1	GR
4	PW	H12 Goniometrische formules	100	A1, A2, A3, B, C, D, E3	Ja	1/35	1	GR
5	PW	Keuzeonderwerp: Fundamenten van functies en functieonderzoek (een apart door de docenten ontwikkeld dictaat met theorie en opgaven zal hiervoor worden verstrekt aan het begin van de periode)	100	A, F	Nee	1/35	1	Alleen een gewone rekenmachine

**Toelichting inhoud domeinen:**

Kijk op [www.examenblad.nl](http://www.examenblad.nl) voor een toelichting op de inhoud van de domeinen, het examenprogramma en de syllabus.

**Opmerking:**

Tijdens de proefwerken dient de GR in examenstand te staan.

<b>Vak: Wiskunde C (WC)</b>								
<b>Boek / methode:</b> Methode: Getal en Ruimte 12de editie, boek 3 en 4								
Periode	Vorm	Omschrijving stof	Duur	Domeinen	Herk?	Weging in SE	Weging in overgang	Hulpmiddelen
1	PW	H8 (CSE stof): Meetkunde	100	A1, A2, A3, G1, G2, G4, G5, G6, G7, G8, G9, G10, G11	Ja	1/24	1	GR
2	PW	H9: Kansverdelingen Lesbrief binomiale verdeling: Binomiale verdeling met tabellen Handout normale verdeling: Normale verdeling met tabellen	100	A1, A2, A3, E4, E5, H	Ja	1/24	1	GR
3	PW	H10 (CSE stof): Exponenten en logaritmen	100	A1, A2, A3, C1, C2, C3, C6, C9, C10, C11, C12, C17	Ja	1/24	1	GR
4	PW	H11 (CSE stof): Logisch redeneren	100	A1, A2, A3, F1, F2, F3, F4, F5, F6, F7, F8	Ja	1/24	1	GR
5	PW	Hoofdstuk 12 (CSE stof): Rijen	100	A1, A2, A3, B1, C13, C15, D5, D6	Nee	1/24	1	GR

#### Toelichting inhoud domeinen:

Kijk op [www.examenblad.nl](http://www.examenblad.nl) voor een toelichting op de inhoud van de domeinen, het examenprogramma en de syllabus.

Domein A	Vaardigheden	Domein E	Statistiek en kansrekening
Domein B	Algebra en tellen	Domein F	Logisch redeneren
Domein C	Verbanden	Domein G	Vorm en ruimte
Domein D	Veranderingen	Domein H	Keuzeonderwerpen

#### Overige opmerkingen:

Tijdens de proefwerken dient de GR in examenstand te staan.

Het gemiddelde cijfer van de laatste toets uit 4VWO en de vijf toetsen uit 5vwo tellen voor 25% mee in het SE-cijfer van 6vwo.



<b>Vak: Wiskunde D (WD)</b>							
<b>Boek / methode:</b> Getal & Ruimte 11e editie deel 2, 3 en 4							
<b>Periode</b>	<b>Vorm</b>	<b>Omschrijving stof</b>	<b>Duur</b>	<b>Domeinen</b>	<b>Herk?</b>	<b>Weging in SE</b>	<b>Hulpmiddelen</b>
1	SE	h9 Meetkundige plaatsen en raaklijneigenschappen	100	A, D	Ja	3/29	GR chromebook
2	SE	h13 Kegelsneden	100	A, D	Ja	3/29	GR chromebook
3	PO- SE	Euclidische, bol- en hyperbolische meetkunde Inleveren 4 maart 2024	n.v.t.	A, D, G	Nee	3/29	
4	SE	h10 Complexe getallen	100	E, F	Ja	3/29	GR
5	SE	§5.4 De binomiale verdeling h12 Continue kansverdelingen (niet §12.5)	100	B	Nee	3/29	GR

#### **Toelichting inhoud domeinen:**

Kijk op [www.examenblad.nl](http://www.examenblad.nl) voor een toelichting op de inhoud van de domeinen, het examenprogramma en de syllabus.

Domein A	Vaardigheden	Domein E	Complexe getallen
Domein B	Kansrekening en statistiek	Domein F	Wiskunde in wetenschap
Domein C	Dynamische systemen	Domein G	Keuzeonderwerpen
Domein D	Meetkunde		

#### **Overige opmerkingen:**

- Tijdens het SE dient de GR in examenstand te staan.
- Leerlingen met wiskunde D doen in 5 vwo liefst mee aan de eerste ronde van de Wiskunde Olympiade.
- 3-jarig PTA met in totaal 29 punten voor SE (2 in 4 vwo, 15 in 5 vwo en 12 in 6 vwo)

<b>Vak: Natuurkunde</b>								
<b>Boek / methode: Newton</b>								
Periode	Vorm	Omschrijving stof	Duur	Domeinen	Herk?	Weging in SE	Weging in overgang	Hulpmiddelen
1	PW	Alle eerder behandelde hoofdstukken (ook 4V) Focus H1 Elektriciteit	50	D1 A,B,C,I	Ja	0	1/5	BINAS, CB
2	PW	Alle eerder behandelde hoofdstukken (ook 4V) Focus H8 Elektromotor en dynamo	50	D2 A,B,C,D1,I	Ja	0	1/5	BINAS, CB
3	PW	Alle eerder behandelde hoofdstukken (ook 4V) Focus H12 Versnellen en afbuigen	50	D2 A,B,C,D1,I	Ja	0	1/5	BINAS, CB
4	PW	Alle eerder behandelde hoofdstukken (ook 4V) Focus op Modelleren	50	H A,B,C,D,I	Ja	0	1/5	BINAS, CB
5	PW	Keuze Katern: Relativiteitstheorie	50	F	Nee	0	1/5	BINAS, CB

### Toelichting inhoud domeinen:

Kijk op [www.examenblad.nl](http://www.examenblad.nl) voor een toelichting op de inhoud van de domeinen, het examenprogramma en de syllabus.

Domein A	Vaardigheden	Domein G	Leven en aarde
Domein B	Golven	Domein H	Natuurwetten en modellen
Domein C	Beweging en wisselwerking	Domein I	Onderzoek en ontwerp
Domein D	Lading en veld		
Domein E	Straling en materie		
Domein F	Quantumwereld en relativiteit		

<b>Vak: Scheikunde (SK)</b>								
<b>Boek / methode:</b> Chemie overal								
Periode	Vorm	Omschrijving stof	Duur	Domeinen	Herk?	Weging in SE	Weging in overgang	Hulpmiddelen
1	PW	H3, H4, H5, H8, H9.1 t/m H9.4	100	A t/m G	Ja	0	1/5	Binas
2	PW	H11, H12.1 t/m H12.3	100	A t/m G	Ja	0	1/5	Binas
3	PW	H13, H16	100	A t/m G	Ja	0	1/5	Binas
4	PW	H10, H12.5	100	A t/m G	Ja	0	1/5	Binas
5	PW	H7, H12.4, H15	100	A t/m G	Nee	0	1/5	Binas

### Toelichting inhoud domeinen:

Kijk op [www.examenblad.nl](http://www.examenblad.nl) voor een toelichting op de inhoud van de domeinen, het examenprogramma en de syllabus.

Domein A	Vaardigheden	Domein G	Maatschappij, chemie en technologie
Domein B	Stoffen en materialen in de chemie		
Domein C	Chemische processen en behoudswetten		
Domein D	Ontwikkelen van chemische kennis		
Domein E	Innovatie en chemisch onderzoek		
Domein F	Industriële (chemische) processen		

<b>Vak: Biologie (BI)</b>								
<b>Boek / methode:</b> Samengevat + 10voorbiologie								
<b>Periode</b>	<b>Vorm</b>	<b>Omschrijving stof</b>	<b>Duur</b>	<b>Domeinen</b>	<b>Herk?</b>	<b>Weging in SE</b>	<b>Weging in overgang</b>	<b>Hulpmiddelen</b>
1	PW	H23 Ecologie, H24 Milieubiologie	100	A t/m F	Ja	0	1/5	RM, WB NL, Binas
2	PW	H14 Bloed, H15 Gaswisseling	100	A t/m F	Ja	0	1/5	RM, WB NL, Binas
3	PW	H21, H22 Afweer	100	A t/m F	Ja	0	1/5	RM, WB NL, Binas
4	PW	H10 Planten, H12 Stofwisseling	100	A t/m F	Ja	0	1/5	RM, WB NL, Binas
5	PW	H25, H26 Evolutie	100	A t/m F	Nee	0	1/5	RM, WB NL, Binas

**Toelichting inhoud domeinen:**

Kijk op [www.examenblad.nl](http://www.examenblad.nl) voor een toelichting op de inhoud van de domeinen, het examenprogramma en de syllabus.

Domein A	Vaardigheden	Domein D	Interactie
Domein B	Zelfregulatie	Domein E	Reproductie
Domein C	Zelforganisatie	Domein F	Evolutie

<b>Vak: Natuur, leven en technologie (NLT)</b>								
<b>Boek / methode:</b> Niet van toepassing								
<b>Periode</b>	<b>Vorm</b>	<b>Omschrijving stof</b>	<b>Duur</b>	<b>Domeinen</b>	<b>Herk?</b>	<b>Weging in SE</b>	<b>Weging in overgang</b>	<b>Hulpmiddelen</b>
1	*	Digitale Technieken	*	A, B, C en F	nee	1/10	1/5	**
2	*	Medicijnen van Molecuul tot Mens	*	A, B en D	nee	1/10	1/5	**
3	*	Summer in the City	*	A, B, C en D	nee	1/10	1/5	**
4	*	Heel Maerlant Bakt	*	A, B en E	nee	1/10	1/5	**
5	*	Arduino	*	A, B, E en F	nee	1/10	1/5	**

### **Toelichting inhoud domeinen:**

Kijk op [www.examenblad.nl](http://www.examenblad.nl) voor een toelichting op de inhoud van de domeinen, het examenprogramma en de syllabus.

Domein A	Vaardigheden
Domein B	Exacte wetenschappen en technologie
Domein C	Aarde, natuur en heelal
Domein D	Gezondheid en veiligheid
Domein E	Technologische ontwikkeling
Domein F	Fundamenten van natuurwetenschap en technologie

### **Overige opmerkingen:**

\*Bij aanvang van iedere module wordt de toetsingsvorm en duur bekend gemaakt. De toetsingsvorm kan individueel, per groep, mondeling en/of schriftelijk zijn. Om onvoorziene redenen kan van de gegeven indeling (de inhoud/volgorde/verdeling van de modules) afgeweken worden.

\*\*Hulpmiddelen worden per toets van te voren bekend gemaakt.

De behaalde cijfers in 4VWO tellen ook elk voor 1/10 deel mee in het SE.

<b>Vak: Economie (EC)</b>							
<b>Boek / methode:</b> Economie Integraal							
Periode	Vorm	Omschrijving stof	Duur	Domeinen	Herk?	Weging in overgang	Hulpmiddelen
1	PW	Hoofdstuk 9: Intertemporele ruil Hoofdstuk 10: Intertemporele ruil	100	A E	Ja	2	RM
2	PW	Hoofdstuk 11: Risico en verzekeren Hoofdstuk 12: Risico, beleggen en ondernemen	100	A G	Ja	2	RM
3	PW	Hoofdstuk 13: Inkomen en groei Hoofdstuk 14: Verdelingsvraagstukken	100	A H	Ja	2	RM
4	PW	Hoofdstuk 15: Conjunctuur Hoofdstuk 16: Werk en werkloosheid	100	A I	Ja	2	RM
5	PW	Hoofdstuk 17: Monetaire zaken Hoofdstuk 18: Economie internationaal	100	A I	Nee	2	RM

#### Toelichting inhoud domeinen:

Kijk op [www.examenblad.nl](http://www.examenblad.nl) voor een toelichting op de inhoud van de domeinen, het examenprogramma en de syllabus.

Domein A	Vaardigheden	Domein G	Concept Risico en informatie
Domein B	Concept Schaarste	Domein H	Concept Welvaart en groei
Domein C	Concept Ruil	Domein I	Concept Goede tijden, slechte tijden
Domein D	Concept Markt	Domein J	Onderzoek en experiment
Domein E	Concept Ruilen over de tijd	Domein K	Keuzeonderwerpen
Domein F	Concept Samenwerken en onderhandelen		

#### Overige opmerkingen:

Het gemiddelde eindcijfer van 5vwo telt mee als schoolexamencijfer in 6vwo met een weging van 25%.

<b>Vak: Bedrijfseconomie</b>								
<b>Boek / methode: diverse lesbrieven/ LWEO</b>								
Financiële Zelfredzaamheid 2 <sup>e</sup> druk (FZR) , Bedrijf Starten 3 <sup>e</sup> druk (BS), Financiering en verslaggeving 2 <sup>e</sup> druk v3 (FV), Marktverovering 2 <sup>e</sup> druk (MV)								
Periode	Vorm	Omschrijving stof	Duur	Domeinen	Herk?	Weging in SE	Weging in overgang	Hulpmiddelen
1	PW	BS: H3 en H4	100	A, B2, B3, F1	Ja	4/100	1/5	RM
2	PW	BS: H5 en H6	100	A ,B2, B3, F1	Ja	4/100	1/5	RM
3	PW	FZR: H6 t/m H8	100	A, B1, D2	Ja	4/100	1/5	RM
4	PW	FV: H1 en H2 MV: H1 en H2	100	A, B1, B3, D1, D2, F1	Ja	4/100	1/5	RM
5	PW	FV: H3, H4 en H5 t/m 5.7 MV: H3 en H4	100	A, B1, D1, D2, F1, G	Nee	4/100	1/5	RM

#### Toelichting inhoud domeinen:

Kijk op [www.examenblad.nl](http://www.examenblad.nl) voor een toelichting op de inhoud van de domeinen, het examenprogramma en de syllabus.

Domein A	Vaardigheden		Domein G	Verslaggeving
Domein B	Van persoon naar rechtspersoon		Domein H	Keuze-onderwerpen
Domein C	Interne organisatie en personeelsbeleid			
Domein D	Investeren en financieren			
Domein E	Marketing			
Domein F	Financieel beleid			

<b>Vak: Lichamelijke opvoeding (LO)</b>							
<b>Boek / methode:</b>							
<b>Periode</b>	<b>Vorm</b>	<b>Omschrijving stof</b>	<b>Duur</b>	<b>Domeinen</b>	<b>Herk?</b>	<b>Weging in overgang</b>	<b>Hulpmiddelen</b>
Week 35 t/m 40	HD	Keuzesport periode 1 beoordeling vrije keuze sportmaatschappij	n.v.t.	A, B, E	Ja	1	
Week 44 t/m 49	HD	Keuzesport periode 2 beoordeling vrije keuze sportmaatschappij	n.v.t.	A, B, E	Ja	1	
Week 50 t/m 4	HD	Keuzesport periode 3 beoordeling verdieping sportmaatschappij	n.v.t.	A, B, E	Ja	1	
Week 5 t/m 10	HD	Keuzesport periode 4 beoordeling verdieping sportmaatschappij	n.v.t.	A, B, E	Ja	1	
Week 11 t/m 15	HD	Keuzesport periode 5 beoordeling vrije keuze sportmaatschappij	n.v.t.	A, B, E	Ja	1	
Week 19 t/m 22	HD	Keuzesport periode 6 beoordeling verbreding sportmaatschappij	n.v.t.	A, B, E	Ja	1	

#### **Toelichting inhoud domeinen:**

Kijk op [www.examenblad.nl](http://www.examenblad.nl) voor een toelichting op de inhoud van de domeinen, het examenprogramma en de syllabus.

Domein A	Vaardigheden
Domein B	Bewegen
Domein C	Bewegen en regelen
Domein D	Bewegen en gezondheid
Domein E	Bewegen en samenleving

#### **Overige opmerkingen:**

De beoordeling zal gedurende het jaar plaatsvinden en daarmee niet gelijk lopen met de toetsweken van de jaarlaag.



<b>Vak: Tekenen (TE)</b>							
<b>Boek / methode:</b> Kunst op Niveau							
Periode	Vorm	Omschrijving stof	Duur	Domeinen	Herk?	Weging in overgang	Hulpmiddelen
1	PW	Functionalisme in de architectuur t/m magisch realisme (p. 108 t/m 123 en eventueel verdiepende stof)	100	A	Ja	1/6	
2	PW	Kunst na 1945 t/m materieschilderkunst (p. 124 t/m 131 en eventueel verdiepende stof)	100	A	Ja	1/6	
3	PW	Pop-art t/m op-art (p. 132 t/m 139 en eventueel verdiepende stof)	100	A	Ja	1/6	
4	PW	Postmodernisme t/m kunst in de openbare ruimte (p. 140 t/m 151 en eventueel verdiepende stof)	100	A	Ja	1/6	
5	PO	Portfolio bestaande uit 3 praktische opdrachten.	n.v.t.	B C	Nee	2/6	

#### **Toelichting inhoud domeinen:**

Kijk op [www.examenblad.nl](http://www.examenblad.nl) voor een toelichting op de inhoud van de domeinen, het examenprogramma en de syllabus.

Domein A	Vaktheorie
Domein B	Praktijk
Domein C	Oriëntatie op studie en beroep

#### **Overige opmerkingen:**

De leerlingen ontvangen bij de start van het schooljaar de informatie met betrekking tot de inhoud van alle praktische opdrachten.

Het gemiddelde eindcijfer van 5vwo telt mee als schoolexamencijfer in 6vwo met een weging van 1/6 (16,67%).

<b>Vak: Culturele, kunstzinnige vorming (CKV)</b>								
<b>Boek / methode:</b>								
<b>Periode</b>	<b>Vorm</b>	<b>Omschrijving stof</b>	<b>Duur</b>	<b>Domeinen</b>	<b>Herk?</b>	<b>Weging in SE</b>	<b>Weging in overgang</b>	<b>Hulpmiddelen</b>
1	PO	Italië reis opdracht	n.v.t.	B, C	Nee	1	1	
2	PO	Fotografie	n.v.t.	A, C	Nee	1	1	
3	PO	Architectuur	n.v.t.	A, C	Nee	1	1	
4	PO	Kunst	n.v.t.	B, C	Nee	1	1	
5	PO	0-meting/eindmeting opdracht	n.v.t.	A, C, D	Nee	1	1	

### **Toelichting inhoud domeinen:**

Kijk op [www.examenblad.nl](http://www.examenblad.nl) voor een toelichting op de inhoud van de domeinen, het examenprogramma en de syllabus.

Domein A	Verkennen
Domein B	Verbreden
Domein C	Verdiepen
Domein D	Verbinden

### **Overige opmerkingen:**

- De opdrachten worden beoordeeld met een cijfer. Hierbij wordt gelet op de inhoud, verzorging en werkhouding.
- De volgorde van de aangegeven kunstdisciplines is willekeurig en kan gedurende het schooljaar afwijken, zo ook de duur van een onderwerp.
- Het schoolexamen CKV wordt afgesloten met een eindcijfer dat meetelt in het combinatiecijfer.
- Alle CKV opdrachten dienen op school gemaakt te worden.
- Niet tijdig inleveren van een opdracht heeft consequenties voor het cijfer.
- Wanneer een opdracht niet tijdig wordt ingeleverd, is de leerling verplicht om aanwezig te zijn op nader te bepalen inhaalmomenten.

<b>Vak: Klassieke culturele vorming (KCV)</b>							
<b>Boek / methode: Forum + eigen materiaal</b>							
<b>Periode</b>	<b>Vorm</b>	<b>Omschrijving stof</b>	<b>Duur</b>	<b>Domeinen</b>	<b>Herk?</b>	<b>Weging in overgang</b>	<b>Hulpmiddelen</b>
0	GEM	Gemiddelde eindcijfer 4vwo	n.v.t.	n.v.t.	nee	10/100	
0	PO	PO klas 4	n.v.t.	n.v.t.	nee	15/100	
1	PW / MON	Capita selecta uit <i>Forum + Rome</i> Cijfer voor de presentatie in Pompeii telt 20% mee voor deze toets	50	A t/m E	nee	25/100	
2	PW	Capita selecta uit <i>Rome</i>	100	A t/m E	nee	25/100	
3	PW	Vorbereiding Griekenlandreis + presentatie in Griekenland telt 20% mee voor deze toets	50	A t/m E	nee	25/100	

#### **Overige opmerkingen:**

Naast bovenstaande moeten de volgende handelingsdelen voltooid worden met een schriftelijk verslag:

- 1) Museumbezoek – periode 1 – Paleis op de Dam
- 2) Theaterbezoek – theatergroep Aluin – periode nader te bepalen
- 3) Literatuur – een boek naar keuze van de literatuurlijst (combinatie met moderne vreemde talen)

Het eindcijfer van KCV telt voor 20 procent mee bij het schoolexamen van Latijn en/of Grieks in 6V.