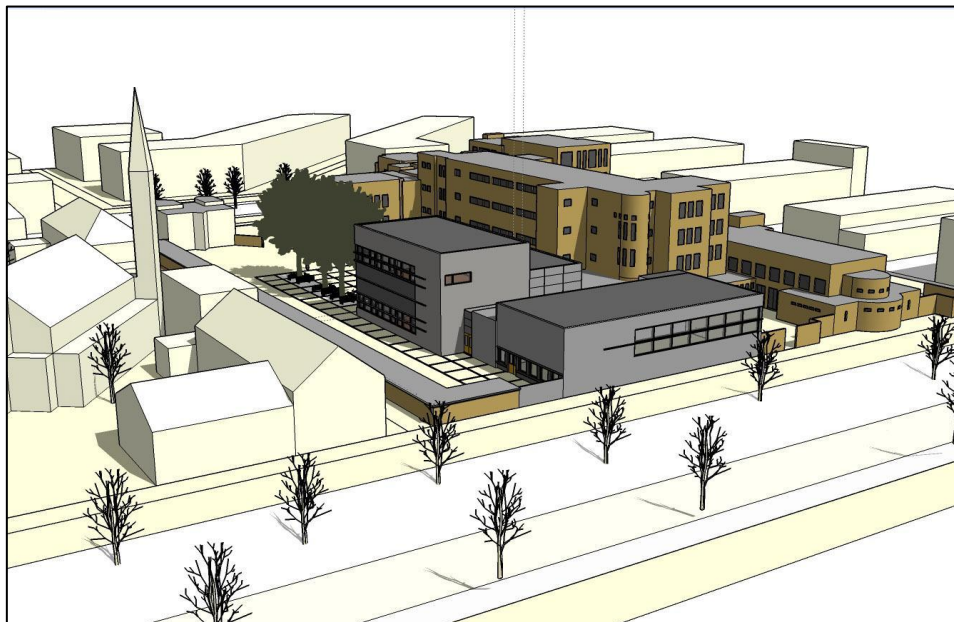


5 HAVO

Programma van toetsing en afsluiting

2019-2020 (aangepast in verband met het coronavirus)



Programma van toetsing en afsluiting per examenvak

Grijs gemarkeerd: DT = aangepast; cursief = deze DT is niet verplicht

Nederlands

Periode 1

		DT 1: spreekvaardigheid
Type	Toets	Presentatie (betoog) over zelfgekozen controversieel onderwerp
Weging SE	1	<i>Nieuw Nederlands</i>
Tijdsduur	10 min	Cursus 1 paragraaf 9 Documenteren
Toetsvorm	presentatie	Cursus 4 paragraaf 4 Presentatie
Week	7/11-15/11	Cursus 6 Argumenteren
Herkansbaar?	nee	en door docent uitgereikt materiaal
Hulpmiddelen	smartbord	

		DT 2: taalvaardigheid, woordenschat en argumentatieve vaardigheden
Type	Toets	Toets met opdrachten waarbij argumentatiestructuren, argumentatieschema's en drogredenen herkend moeten worden. In de overige opdrachten dienen formuleringsfouten en spellingsfouten in een tekst gecorrigeerd te worden en wordt het toepassen van woordraadstrategieën getoetst.
Weging SE	1	<i>Nieuw Nederlands</i>
Tijdsduur	100 min	Cursus 7 Formuleren
Toetsvorm	schriftelijk	Cursus 8 Spelling
Week	7/11-15/11	Cursus 6 Argumenteren
Herkansbaar?	ja	en door docent uitgereikt materiaal
Hulpmiddelen		

Periode 2

		DT 3: schrijfvaardigheid
Type	Toets	Op de computer wordt in Microsoft Word een betoog of beschouwing geschreven over een van de aangeboden thema's in de toets. Deze thema's zijn niet vooraf bekend. Bij elke thema wordt bronnenmateriaal geleverd.
Weging SE	1	<i>Nieuw Nederlands</i>
Tijdsduur	120	Cursus 3 Schrijven paragraaf 1 t/m 4
Toetsvorm	schriftelijk	Cursus 7 Formuleren
Week	16/1-24/1	Cursus 8 Spelling
Herkansbaar?	ja	
Hulpmiddelen	woordenboek	Gebruik van internet is niet toegestaan

Periode 3

		DT 4: Moderne Nederlandse Literatuur
Type	Toets	Mondelinge toets over minimaal tien moderne Nederlandse literaire werken*, literatuurgeschiedenis 1880-nu en leesdossier.
Weging SE	1	*N.B. Zie opmerkingen hieronder over keuze van titels.
Tijdsduur	20	De boekenlijst dient uiterlijk woensdag 12 februari 2020 in tweevoud getypt op papier aangeleverd te worden.
Toetsvorm	mondeling	<i>Nieuw Nederlands Literatuur</i>
Week	16/3-24/3	Cursus 3 Historische literatuur 1880-1945 Cursus 7 en 8
Herkansbaar?	nee	Cursus 4 Moderne literatuur
Hulpmiddelen		

Opmerkingen:

* Bij dossiertoets 3 moet er gekozen worden uit een lijst die de docent beschikbaar stelt (op papier en / of in Magister ELO). Slechts met goedkeuring van de docent mag er afgeweken worden.

* De voorbereiding van de dossiertoetsen Schrijfvaardigheid en Spreekvaardigheid is een proces dat gedocumenteerd wordt in een schrijf- en spreekdossier. Vorderingen die in dit proces gemaakt zijn, worden beloofd met punten. Te laat inleveren van het werk of werk waaruit die vorderingen niet blijken, leveren dus geen punten op. Een gespecificeerde toelichting (op de cijferbepaling) van dit proces stelt de docent ter beschikking in de studiewijzer (Magister ELO).

Berekening cijfer:

$$SE = \frac{Dt_0 + Dt_1 + Dt_2 + Dt_3 + Dt_4}{5}$$

Frans

Periode 1

		DT 1: schrijfvaardigheid
Type	Toets	schrijven: module 2+6: formele brief (bv. sollicitatie brief) + grammatica.
Weging SE	1	
Tijdsduur	100 min	
Toetsvorm	schriftelijk	
Week	7/11-15/11	
Herkansbaar?	ja	
Hulpmiddelen		

Periode 2

		DT 2a: Spreekvaardigheid
Type	Toets	Een mondeling in het Frans over 2 boeken, 'De Verlichting' en 1 film.
Weging SE	1	
Tijdsduur	20 min	
Toetsvorm	mondeling	
Week	16/1-24/1	
Herkansbaar?	nee	
Hulpmiddelen		

		DT 2b: Luistervaardigheid
Type	Toets	luisteren: Cito luistertoets + vocabulaire
Weging SE	1	
Tijdsduur	100 min	
Toetsvorm	schriftelijk	
Week	16/1-24/1	
Herkansbaar?	ja	
Hulpmiddelen		

Periode 3

		DT 3: Spreekvaardigheid
Type	Toets	Dossier-toets spreken: over 3 teksten (één tekst wordt door de leerling zelf gekozen).
Weging SE	1	
Tijdsduur	20 min	
Toetsvorm	mondeling	
Week	16/3-24/3	
Herkansbaar?	nee	
Hulpmiddelen		

Opmerkingen:

Berekening cijfer:

$$SE = \frac{Dt_0 + Dt_1 + Dt_{2a} + Dt_{2b} + Dt_3}{5}$$

Duits

Periode 1

		DT 1: Schrijf- en spreekvaardigheid
Type	Toets	onderdeel a (100 min):
Weging SE	2	brief (70%) en idioom (30%)
Tijdsduur	zie omschrijving	onderdeel b (15 min):
Toetsvorm	schriftelijk / mondeling	spreekvaardigheid: voorbereiden van onbekende tekst, erover spreken en kunnen vertalen
Week	7/11-15/11	
Herkansbaar?	a: ja / b: nee	
Hulpmiddelen	a: woordenboek N-D (brief)	

Periode 2

		DT 2: Lees- en luistervaardigheid
Type	Toets	onderdeel a (80 min):
Weging SE	2	leesvaardigheid (70%) en idioom (30%)
Tijdsduur	zie omschrijving	onderdeel b (50 min):
Toetsvorm	schriftelijk	luistervaardigheid
Week	16/1-24/1	
Herkansbaar?	ja	
Hulpmiddelen	a: woordenboek D-N (leesvaardigheid)	

Periode 3

		DT 3: Literatuur en leesvaardigheid
Type	Toets	onderdeel a (50 min) (weging: 1)
Weging SE	2	Literatuur: theorie, o.a. Aufklärung
Tijdsduur	zie omschrijving	Lezen van <i>Nathan der Weise</i> en <i>Fast ein bisschen Frühling</i>
Toetsvorm	schriftelijk	Lezen van 2 andere werken, goedgekeurd door de docent
Week	16/3-24/3	onderdeel b (75 min) (weging: 1):*
Herkansbaar?	a: nee / b: ja	leesvaardigheid
Hulpmiddelen	b: woordenboek D-N	* dit onderdeel is niet verplicht

Berekening cijfer:

$$SE = \frac{Dt_0 + Dt_1 + Dt_2 + Dt_{3ab}}{8}$$

OF

$$SE = \frac{Dt_0 + Dt_1 + Dt_2 + Dt_{3a}}{7}$$

Engels

Periode 1

		DT 1a: schrijfvaardigheid
Type	Toets	Formal Letter
Weging SE	1	
Tijdsduur	50 min	
Toetsvorm	schriftelijk	
Week	7/11-15/11	
Herkansbaar?	ja	
Hulpmiddelen	woordenboek N-E / E-N	

		DT 1b: spreekvaardigheid
Type	Toets	presentatie- een spreekvaardigheid (individueel, op afspraak) met eventuele uitloop naar volgende perioden
Weging SE	1	
Tijdsduur	15 min	
Toetsvorm	mondeling	
Week	periode 1	
Herkansbaar?	nee	
Hulpmiddelen		

Periode 2

		DT 2: luistervaardigheid
Type	Toets	Audio / Video CITO test
Weging SE	1	
Tijdsduur	70	
Toetsvorm	schriftelijk	
Week	16/1-24/1	
Herkansbaar?	ja	
Hulpmiddelen		

Periode 3

		DT 3: Literatuur
Type	Toets	Literature: 4 boeken (te kiezen uit de door de sectie opgestelde lijst), Literatuurgeschiedenis en Literary Terms deadline inleveren boekenlijst: 13 december 2019
Weging SE	1	
Tijdsduur	15 min	
Toetsvorm	mondeling	
Week	16/3-24/3	
Herkansbaar?	nee	
Hulpmiddelen		

Opmerkingen:

Berekening cijfer:

$$SE = \frac{Dt_0 + Dt_{1a} + Dt_{1b} + Dt_2 + Dt_3}{5}$$

Geschiedenis

Periode 1

		DT 1
Type	Toets	Historische context Duitsland 1870-1945
Weging SE	1	<i>Historische contextboekje Geschiedenis werkplaats 'Duitse context' (tot aan WO-II)</i>
Tijdsduur	100 min	en <i>Geschiedenis Werkplaats voor de bovenbouw HAVO, Overzicht van de geschiedenis.</i>
Toetsvorm	schriftelijk	<i>Moderne geschiedenis</i> , Hfdst. 8 par. 2, 3, 4 en 6 + hfdst 9 par 1, 2, 3
Week	7/11-15//11	(enkel fascisme + nationaalsocialisme), par. 4 en 7
Herkansbaar?	ja	
Hulpmiddelen	woordenboek	

Periode 2

		DT 2
Type	Toets	Historische contexten Duitsland 1870-1945 en Koude Oorlog
Weging SE	1	<i>Historische contextboekje Geschiedenis werkplaats 'Duitse context' (v.a. aanloop WO-I) t/m Koude Oorlog</i>
Tijdsduur	120 min	en <i>Geschiedenis Werkplaats voor de bovenbouw HAVO, Overzicht van de geschiedenis.</i>
Toetsvorm	schriftelijk	<i>Moderne geschiedenis</i> , Hfdst. 9 (helemaal) en 10 par. 1 + 2
Week	16/1-24/1	
Herkansbaar?	ja	
Hulpmiddelen	woordenboek	

Periode 3

		DT 3
Type	Toets	Alle CE-stof: alle contexten en tijdvak 4.3 + tijdvak 5 t/m 10 helemaal
Weging SE	1	<i>Historische contextboekje Geschiedenis werkplaats (helemaal)</i>
Tijdsduur	120 min	<i>Geschiedenis Werkplaats voor de bovenbouw HAVO, Overzicht van de geschiedenis.</i>
Toetsvorm	schriftelijk	Paragraaf 4.3 + Hfdst. 5 t/m 10 (volledig)
Week	16/3-24/3	
Herkansbaar?	ja	N.B: SE-3 bestaat uit: 75% alle Historische Contexten*, 25% overige tijdvakken [net als in het CE]
Hulpmiddelen	woordenboek	

Opmerkingen:

- Historische contexten zijn: 1) Nederlandse Opstand + Gouden Eeuw van de Nederlandse Republiek, 2) Duitsland van 1870-1945, 3) Koude Oorlog (1945-1991).
- Als aanvulling op de stof wordt het boekje Geschiedenis Werkplaats historische contexten HAVO 2e druk gebruikt.
- Op examenblad.nl staat de wettelijke stofomschrijving.

Berekening cijfer:

$$SE = \frac{Dt_0 + Dt_1 + Dt_2 + Dt_3}{4}$$

Aardrijkskunde

Periode 1

		DT 1
Type	Toets	H1. Wereld: Globalisering
Weging SE	1	H4. Herhalingsstof Wereld
Tijdsduur	120	
Toetsvorm	schriftelijk	
Week	7/11-15/11	
Herkansbaar?	Ja	
Hulpmiddelen	Atlas 55e druk	

Periode 2

		DT 2
Type	Toets	H2. Aarde: Endogene en exogene processen
Weging SE	1	H5. Herhalingsstof Aarde
Tijdsduur	120	
Toetsvorm	schriftelijk	
Week	16/1-24/1	
Herkansbaar?	Ja	
Hulpmiddelen	Atlas 55e druk	

Periode 3

		DT 3
Type	Toets	H3. Gebieden, Brazilië (paragraaf 3.1 t/m 3.6)
Weging SE	1	Syllabus:
Tijdsduur	120	Domein D-Ontwikkelingland blz. 26 t/m 31
Toetsvorm	schriftelijk	Domein A - Vaardigheden
Week	16/3-24/3	Zie ook examenblad.nl
Herkansbaar?	Ja	
Hulpmiddelen	Atlas 55e druk	

Opmerkingen:

- De praktische opdracht (PO), afgerond in 4H, telt ook mee in de berekening van het SE-cijfer.

Berekening cijfer:

$$SE = \frac{Dt_0 + PO + Dt_1 + Dt_2 + Dt_3}{5}$$

Filosofie

Periode 1

		DT 1
Type	Toets	Ik. Filosofie van het Zelf H1 t/m H3 Durf te denken H1 en H2
Weging SE	1	
Tijdsduur	120	
Toetsvorm	schriftelijk	
Week	7/11-15/11	
Herkansbaar?	ja	
Hulpmiddelen		

Periode 2

		DT 2
Type	Toets	Ik. Filosofie van het Zelf H1 t/m H5 Durf te denken H7
Weging SE	1	
Tijdsduur	120	
Toetsvorm	schriftelijk	
Week	16/1-24/1	
Herkansbaar?	ja	
Hulpmiddelen		

Periode 3

		DT 3
Type	Toets	Ik. Filosofie van het Zelf H1 t/m H6
Weging SE	1	
Tijdsduur	120	
Toetsvorm	schriftelijk	
Week	16/3-24/3	
Herkansbaar?	ja	
Hulpmiddelen		

Opmerkingen:

De stofomvang per toets is bij benadering en kan naar bevinding van de docent enigszins afwijken.

Berekening cijfer:

$$SE = \frac{Dt_0 + Dt_1 + Dt_2 + Dt_3}{4}$$

Wiskunde A

Periode 1

		DT_1
Type	Toets	Toetsstof DT_1
Weging SE	1	havo A deel1, h1: Rekenregels en verhoudingen
Tijdsduur	150 min	havo A deel1, h3: Tabellen en grafieken
Toetsvorm	schriftelijk	havo A deel2, h5: Lineaire verbanden
Week	7/11-15/11	havo A deel2, h7: Veranderingen (alleen SE)
Herkansbaar?	ja	havo A deel3, h9: Exponentiële verbanden
Hulpmiddelen	GR op examenstand	

Periode 2

		DT_2
Type	Toets	Toetsstof DT_2
Weging SE	1	havo A deel1, h2: Verwerken van data
Tijdsduur	150 min	havo A deel1, h4: Handig tellen (alleen SE)
Toetsvorm	schriftelijk	havo A deel2, h6: Statistiek en beslissingen
Week	16/1-24/1	havo A deel3, h10: Statistische variabelen
Herkansbaar?	ja	havo A deel3, h12: Examentraining (alleen §5)
Hulpmiddelen	GR op examenstand	

Periode 3

		DT_3
Type	Toets	Toetsstof DT_3
Weging SE	1	havo A deel3, h9: Exponentiële verbanden
Tijdsduur	150 min	havo A deel3, h10: Statistische variabelen
Toetsvorm	schriftelijk	havo A deel3, h11: Formules en variabelen
Week	16/3-24/3	havo A deel3, h12: Examentraining
Herkansbaar?	ja	
Hulpmiddelen	GR op examenstand	

Opmerkingen:

- Statistiek met de computer (h8, alleen SE) is onderdeel van DTO

Berekening cijfer:

$$SE = \frac{Dt_0 + Dt_1 + Dt_2 + Dt_3}{4}$$

Wiskunde B

Periode 1

		<i>DT₁</i>
Type	Toets	Toetsstof <i>DT₁</i> havo B deel1, h1: Formules, grafieken en vergelijkingen, h2: Veranderingen, h4: Werken met formules havo B deel2, h5: Machten, exponenten en logaritmen, h6: De afgeleide functie havo B deel3, h9: Exponentiële verbanden, h11: Verbanden en functies (tot en met §3)
Weging SE	1	
Tijdsduur	150 min	
Toetsvorm	schriftelijk	
Week	7/11-15/11	
Herkansbaar?	ja	
Hulpmiddelen	GR op examenstand	

Periode 2

		<i>DT₂</i>
Type	Toets	Toetsstof <i>DT₂</i> havo B deel1, h3: Hoeken en afstanden havo B deel2, h7: Lijnen en cirkels havo B deel2, h8: Goniometrie havo B deel3, h10: Meetkundige berekeningen havo B deel3, h12: Examentraining (alleen §4 en 5)
Weging SE	1	
Tijdsduur	150 min	
Toetsvorm	schriftelijk	
Week	16/1-24/1	
Herkansbaar?	ja	
Hulpmiddelen	GR op examenstand	

Periode 3

		<i>DT₃</i>
Type	Toets	Toetsstof <i>DT₃</i> havo B deel2, h8: Goniometrie havo B deel3, h9: Exponentiële verbanden havo B deel3, h10: Meetkundige berekeningen havo B deel3, h11: Verbanden en functies havo B deel3, h12: Examentraining
Weging SE	1	
Tijdsduur	150 min	
Toetsvorm	schriftelijk	
Week	16/3-24/3	
Herkansbaar?	ja	
Hulpmiddelen	GR op examenstand	

Opmerkingen:

Berekening cijfer:

$$SE = \frac{Dt_0 + Dt_1 + Dt_2 + Dt_3}{4}$$

Natuurkunde

Periode 1

		DT 1
Type	Toets	H9 Trillingen en Golven
Weging SE	1	H10 Zonnestelsel en Heelal
Tijdsduur	120 min	H2 Beweging (herhaling 4h)
Toetsvorm	schriftelijk	HB Keuzehoofdstuk B (horen en zien)
Week	7/11-15/11	
Herkansbaar?	ja	
Hulpmiddelen	gewone rekenmachine, BINAS	

Periode 2

		DT 2
Type	Toets	H11 Medische beeldvorming
Weging SE	1	H3 Krachten in evenwicht (herhaling 4h)
Tijdsduur	120 min	H4 Krachtenwetten (herhaling 4h)
Toetsvorm	schriftelijk	
Week	16/1-24/1	
Herkansbaar?	ja	
Hulpmiddelen	gewone rekenmachine, BINAS	

Periode 3

		DT 3
Type	Toets	H8 Arbeid en Energie
Weging SE	1	H5 Materie en Warmte (herhaling 4h)
Tijdsduur	120 min	H6 Elektriciteit (herhaling 4h)
Toetsvorm	schriftelijk	HA Keuzehoofdstuk A (technische automatisering)
Week	16/3-24/3	
Herkansbaar?	ja	
Hulpmiddelen	gewone rekenmachine, BINAS	

Opmerkingen:

Berekening cijfer:

$$SE = \frac{Dt_0 + Dt_1 + Dt_2 + Dt_3}{4}$$

Scheikunde

Periode 1

		DT 1
Type	Toets	H1 t/m H9
Weging SE	1	
Tijdsduur	150	
Toetsvorm	schriftelijk	
Week	7/11-15/11	
Herkansbaar?	ja	
Hulpmiddelen	gewone rekenmachine, BINAS	

Periode 2

		DT 2
Type	Toets	H1 t/m H11
Weging SE	1	
Tijdsduur	150	
Toetsvorm	schriftelijk	
Week	16/1-24/1	
Herkansbaar?	ja	
Hulpmiddelen	gewone rekenmachine, BINAS	

		Praktische opdracht
Type	PO	de PO vervalt in verband met de coronamaatregelen
Weging SE	1	
Tijdsduur	180 min	
Toetsvorm	schriftelijk/praktisch	
Week	16/3-24/3	
Herkansbaar?	nee	
Hulpmiddelen	gewone rekenmachine, BINAS	

Periode 3

		DT 3
Type	Toets	H1 t/m H13
Weging SE	1	
Tijdsduur	150	
Toetsvorm	schriftelijk	
Week	16/3-24/3	
Herkansbaar?	ja	
Hulpmiddelen	gewone rekenmachine, BINAS	

Opmerkingen: als het mogelijk is na de meivakantie weer op school onderwijs te volgen, wordt de PO alsnog afgenomen

Berekening cijfer:

$$SE = \frac{Dt_0 + Dt_1 + Dt_2 + Dt_3}{4}$$

Biologie

Periode 1

		DT 1: Mens
Type	Toets	10voorBiologie: Hoofdstuk 12 Voeding en vertering, 13 Lever en Nieren (Thema's 13 Lever en Nieren en 12 Voeding en vertering). Hfts 5 Zintuigen (thema 5 Zintuigen) Thema 19 Contexten en Thema 21 Vaardigheden. Herhalen 4havo: Hoofdstuk 1 Cellen, 3 Erfelijkheid en DNA, 11 Stofwisseling, 4 Zenuwstelsel & Spieren en 6 Hormonen
Weging SE	1	
Tijdsduur	150	
Toetsvorm	schriftelijk	
Week	7/11-15/11	
Herkansbaar?	ja	
Hulpmiddelen	Binas, gewone rekenmachine, geo-driehoek, wb Nederlands	

Periode 2

		DT 2: Evolutie, Milieu, Ecologie, Planten
Type	Toets	10voorBiologie: Hoofdstuk 17 Biodiversiteit (Thema 14 Biodiversiteit en evolutie). Herhalen 4havo: Hoofdstuk 1 Cellen, 3 Erfelijkheid 15 Ecologie en 16 Mens en Milieu, 1 4 Planten, 11 Stofwisseling Energie. Thema 18 Contexten en 21 Vaardigheden.
Weging SE	1	
Tijdsduur	150	
Toetsvorm	schriftelijk	
Week	16/1-24/1	
Herkansbaar?	ja	
Hulpmiddelen	Binas, gewone rekenmachine, geo-driehoek, wb Nederlands	

Periode 3

		DT 3
Type	Toets	10voorBiologie: Theorie 8 t/m 8.9 Hart en bloedsomloop en thema 9, theorie 9 t/m 9.6 Ademhaling en thema 9, theorie 10 t/m 10.12 Bescherming door huid en afweer en thema 10 In 10voorbiologie.nl zijn oefen-examenopgaven te vinden bij thema's 22, 24 t/m 27
Weging SE	1	
Tijdsduur	150	
Toetsvorm	schriftelijk	
Week	16/3-24/3	
Herkansbaar?	ja	
Hulpmiddelen	Binas, gewone rekenmachine, geo-driehoek, wb Nederlands	

		PO: onderzoeken
Type	PO	In 5h zal er 1 praktische opdracht (PO) gegeven worden op een nader aan te geven datum in 1 dagdeel uitgevoerd, welke met een totale weging van 20% in het SE dossier wordt toegevoegd. De PO zal betrekking hebben op Theorie Planten/Stofwisseling en Gedrag en Domein A vaardigheden zie thema 21 (ihbz de natuurwetenschappelijke methode, grafieken maken en rekenen) en Thema 19 Contexten.
Weging SE	1	
Tijdsduur	200	
Toetsvorm	praktisch	
Week	27/1-31/1	
Herkansbaar?	nee	
Hulpmiddelen	Binas, gewone rekenmachine, geo-driehoek, wb Nederlands	

Opmerkingen:

- * Bij ieder SE kan examenstof uit voorgaande perioden worden getoetst,
- * Bronnen voor extra informatie: bioplek.org en biologiepagina.nl
- * Op examenblad.nl staat de wettelijke stofomschrijving.

Berekening cijfer:
$$SE = \frac{Dt_0 + PO + Dt_1 + Dt_2 + Dt_3}{5}$$

NLT

Periode 1

		DT 1: Proeven van vroeger
Type		Zie opmerkingen
Weging SE		
Tijdsduur		
Toetsvorm		
Week		
Herkansbaar?		
Hulpmiddelen		

Periode 2

		DT 2: Arduino
Type		Zie opmerkingen
Weging SE		
Tijdsduur		
Toetsvorm		
Week		
Herkansbaar?		
Hulpmiddelen		

Opmerkingen:

- Het vak NLT kent alleen een schoolexamen. Het cijfer voor het schoolexamen is ook het eindcijfer.
- Bij aanvang van iedere module wordt de toetsingsvorm en eventuele duur bekend gemaakt. De toetsingsvorm kan individueel, per groep, mondeling en/of schriftelijk zijn.
- Iedere module levert een dossiertoetscijfer op.
- Voor het schoolexamen telt ieder module even zwaar. Het gemiddelde van de modules levert een rapportcijfer op. De onderliggende cijfers voor het schoolexamen worden op 1 decimaal afgerond.
- Om onvoorziene redenen kan van de gegeven indeling (de inhoud/volgorde/verdeling van de modules) afgeweken worden.

Berekening cijfer: $SE = \frac{Dt_{1(4h)} + Dt_{2(4h)} + Dt_{3(4h)} + Dt_{4(4h)} + Dt_1 + Dt_2}{6}$

Economie

Periode 1

		DT 1
Type	Toets	Deel 1: Hoofdstuk 1 herhalen
Weging SE	1	Deel 2: Hoofdstukken 9 en 10
Tijdsduur	150 minuten	Deel 3: Hoofdstukken 13 en 14
Toetsvorm	schriftelijk	
Week	7/11-15/11	
Herkansbaar?	ja	
Hulpmiddelen	gewone rekenmachine	

Periode 2

		DT 2
Type	Toets	Deel 1: Hoofdstukken 2 t/m 6 herhalen
Weging SE	1	Deel 2: Hoofdstukken 11 en 12
Tijdsduur	150 minuten	
Toetsvorm	schriftelijk	
Week	16/1-24/1	
Herkansbaar?	ja	
Hulpmiddelen	gewone rekenmachine	

Periode 3

		DT 3
Type	Toets	Deel 2: Hoofdstukken 7 en 8 herhalen
Weging SE	1	Deel 3: Hoofdstukken 15 t/m 18
Tijdsduur	150 minuten	
Toetsvorm	schriftelijk	
Week	16/3-24/3	
Herkansbaar?	ja	
Hulpmiddelen	gewone rekenmachine	

Opmerkingen:

Berekening cijfer:

$$SE = \frac{Dt_0 + Dt_1 + Dt_2 + Dt_3}{4}$$

E-lijn

Periode 2/3

		Presentatie op PWS-avond
Type	Eindproduct	
Weging SE	1	
Tijdsduur	nvt	
Toetsvorm	mondeling	
Week	do 20 feb	
Herkansbaar?	nee	
Hulpmiddelen		

Periode 2/3

		Resultaten PWS-avond
Type	Toets	Resultaten PWS-avond inleveren rapportages
Weging SE	1	
Tijdsduur	nvt	
Toetsvorm	mondeling	
Week	16/1-24/1	
Herkansbaar?	nee	
Hulpmiddelen		

Opmerkingen:

- Het eindcijfer van de E-Lijn telt voor 50% mee in het combinatiecijfer met maatschappijleer

Bedrijfseconomie

Periode 1

		DT 1
Type	Toets	H1 t/m H16
Weging SE	1	
Tijdsduur	150 minuten	
Toetsvorm	schriftelijk	
Week	7/11-15/11	
Herkansbaar?	ja	
Hulpmiddelen	gewone rekenmachine	

Periode 2

		DT 2
Type	Toets	H17 t/m H30
Weging SE	1	
Tijdsduur	150 minuten	
Toetsvorm	schriftelijk	
Week	16/1-24/1	
Herkansbaar?	ja	
Hulpmiddelen	gewone rekenmachine	

Periode 3

		DT 3
Type	Toets	H31 t/m 35
Weging SE	1	
Tijdsduur	150 minuten	
Toetsvorm	schriftelijk	
Week	16/3-24/3	
Herkansbaar?	ja	
Hulpmiddelen	gewone rekenmachine	

Opmerkingen:

Berekening cijfer:

$$SE = \frac{Dt_0 + Dt_1 + Dt_2 + Dt_3}{4}$$

Kunst (TeHaTex)

Periode 1

		DT 1
Type	toets	Toetsstof: pop-art t/m postmoderne schilderkunst (p. 132 t/m 148)
Weging SE	1	
Tijdsduur	75 min	
Toetsvorm	schriftelijk	
Week	7/11-15/11	
Herkansbaar?	ja	
Hulpmiddelen	woordenboek	

Periode 2

		DT 2
Type	toets	Toetsstof: postmoderne beeldhouwkunst t/m digitale kunst (p. 148 t/m 165)
Weging SE	1	
Tijdsduur	75 min	
Toetsvorm	schriftelijk	
Week	16/1-24/1	
Herkansbaar?	ja	
Hulpmiddelen	woordenboek	

Periode 3

		DT 3*
Type	toets	<i>Toetsstof: gebaseerd op het examenthema, nog nader te bepalen (en eventueel verdiepende stof)</i>
Weging SE	1	
Tijdsduur	75 min	
Toetsvorm	schriftelijk	
Week	16/3-24/3	
Herkansbaar?	ja	
Hulpmiddelen	woordenboek	

Portfolio cijfer

		PO
Type	PO's	Gedurende het schooljaar worden er tijdens de praktijkuren (twee uur per week) praktische opdrachten afgenomen welke aansluiten bij de leerstof van het moment. Aan het einde van het schooljaar vormen de cijfers van alle praktische opdrachten het 'portfolio cijfer'.
Weging SE	1	
Tijdsduur	praktijkuren	
Toetsvorm	praktisch	
Week	nvt	
Herkansbaar?	nee	
Hulpmiddelen	n.t.b.	

Berekening cijfer:

$$SE = \frac{Dt_0 + Dt_1 + Dt_2 + PO + Dt_3}{5}$$

OF

$$SE = \frac{Dt_0 + Dt_1 + Dt_2 + PO}{4}$$

LO 4 havo en 5 havo

Doelspel		Toelichting
Weging SE	1	Dit wordt berekend over min 2 aaneengesloten periodes** in de vorm van een PO*
Tijdsduur	2 periodes	
Aanwezigheidsplicht	80%	
Beoordeling	O/V/G	
Herkansbaar?	ja	
Terugslagspel		Toelichting
Weging SE	1	Dit wordt berekend over min 2 aaneengesloten periodes** in de vorm van een PO*
Tijdsduur	1 periodes	
Aanwezigheidsplicht	80%	
Beoordeling	O/V/G	
Herkansbaar?	ja	
Bewegen en muziek		Toelichting
Weging SE	1	Dit wordt berekend over min 2 aaneengesloten periodes** in de vorm van een PO*
Tijdsduur	1 periodes	
Aanwezigheidsplicht	80%	
Beoordeling	O/V/G	
Herkansbaar?	ja	
Vrij sportprofiel		Toelichting
Weging SE	1	Dit wordt berekend over min 2 aaneengesloten periodes** in de vorm van een PO*
Tijdsduur	1 periodes	
Aanwezigheidsplicht	80%	
Beoordeling	O/V/G	
Herkansbaar?	ja	
Fitness		Toelichting
Weging SE	1	Dit wordt berekend over min 2 aaneengesloten periodes** in de vorm van een PO*
Tijdsduur	1 periodes	
Aanwezigheidsplicht	80%	
Beoordeling	O/V/G	
Herkansbaar?	ja	
Body balance		Toelichting
Weging SE	1	Dit wordt berekend over min 2 aaneengesloten periodes** in de vorm van een PO*
Tijdsduur	1 periodes	
Aanwezigheidsplicht	80%	
Beoordeling	O/V/G	
Herkansbaar?	ja	
Reflectieverslag periode 1 en 2		Toelichting
Weging SE	1	De leerlingen schrijven een reflectieverslag over alle onderdelen die gekozen zijn. Dit doen ze aan de hand van het 'reflectiedocument Keuzesport'
Tijdsduur	nvt	
Beoordeling	O/V/G	
Herkansbaar?	ja	
Inhoud		
Reflectieverslag periode 3 t/m 7		Toelichting
Weging SE	1	De leerlingen schrijven een reflectieverslag over alle onderdelen die gekozen zijn. Dit doen ze aan de hand van het 'reflectiedocument Keuzesport' (Zie bijlage).
Tijdsduur	nvt	
Beoordeling	O/V/G	
Herkansbaar?	ja	
Inhoud		
Reflectieverslag periode 8 en 9 (indien van toepassing, ook periode 10)		Toelichting
Weging SE	1	De leerlingen schrijven een reflectieverslag over alle onderdelen die gekozen zijn. Dit doen ze aan de hand van het 'reflectiedocument Keuzesport' (Zie bijlage).
Tijdsduur	nvt	
Beoordeling	O/V/G	
Herkansbaar?	ja	
Inhoud		
Opmerkingen		Toelichting
*PO		De leerling ontwerpt een lessenserie van 3 lessen. Dit doet hij voor de sport waar hij/zij een onvoldoende (O) voor heeft behaald.
**80% aanwezigheidsplicht		De aanwezigheid wordt bepaald aan de hand van de volgende periodes 1: periode 1 en 2 2: periode 3 en 4 3: periode 5, 6 en 7 4: periode 8 en 9 (indien van toepassing ook 10)
Leerlingen met een medisch attest		De docent maakt een persoonlijk plan van aanpak (PvA) voor de betreffende leerling. In het PvA staat hoe de leerling het onderdeel of het jaar zal afsluiten.