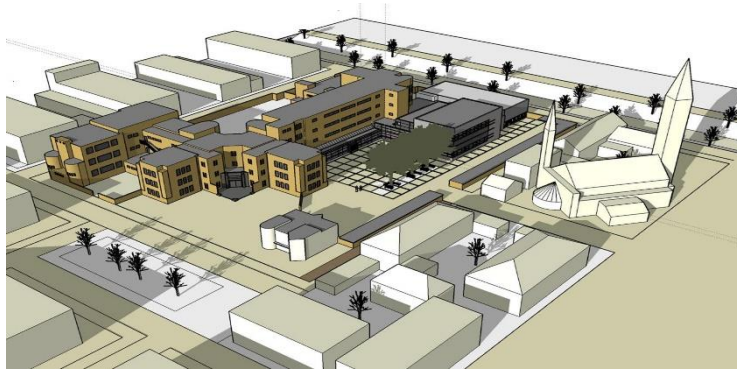


# Programma van Toetsing en Afsluiting HAVO

**Cohort 2023-2025**



## Voorwoord

Het Programma van Toetsing en Afsluiting (PTA) beschrijft de gang van zaken voor het schoolexamen van de bovenbouw van havo en vwo op het Maerlant-Lyceum. Per vak is te lezen op welke manieren de stof wordt afgesloten, welke stof precies wordt getoetst en hoeveel elke toets/opdracht meetelt voor het schoolexamen.

De toetsing voor het schoolexamen start voor een aantal van de vakken in de vierde klas en gaat door tot en met het eindexamenjaar.

Samen met het Examenreglement geeft het PTA alle wettelijk vereiste informatie met betrekking tot het examen. Op alle onderdelen van het PTA zijn de bepalingen van het examenreglement van toepassing. Het reglement bevat de spelregels voor de wijze waarop examens worden afgenomen.

Bij alle schoolexamens zijn dezelfde [hulpmiddelen](#) toegestaan als op het Centraal Examen, behalve indien anders vermeld in het PTA.

| Kolommen  | Betekenis  |
|-----------|--|
| Vorm      | Het type toets                                       |
| Domeinen  | De letter(s) van de domeinen waar de toets over gaat |
| Herk      | Is het onderdeel herkansbaar                         |
| Afkorting | Betekenis  |
| SE        | Schoolexamen, onderdeel van PTA                      |
| PO - SE   | Praktische opdracht, onderdeel van PTA               |
| PW        | Proefwerk  |
| PO        | Praktische opdracht                                  |
| MON       | Mondeling  |
| HD        | Handelingsdelen (zoals LO, LOB)                      |
| GR        | Grafische rekenmachine                               |
| WB        | Woordenboek, bijvoorbeeld : WB NL-DU                 |
| BINAS     | Binas  |
| ATLAS     | Bosatlas editie 56                                   |
| GEM       | Gemiddelde   |

Voor het schooljaar 2023-2024 is de planning van de toetsweken als volgt\*:

|                        |   |
|------------------------|---|
| Toetsweek 1            | Maandag 9 oktober t/m vrijdag 13 oktober      |
| Herkansing toetsweek 1 | Woensdag 15 november                          |
| Toetsweek 2            | Vrijdag 15 december t/m donderdag 21 december |
| Herkansing toetsweek 2 | Maandag 29 januari                            |
| Toetsweek 3            | Maandag 12 februari t/m vrijdag 16 februari   |
| Herkansing toetsweek 3 | Donderdag 14 maart                            |
| Toetsweek 4            | Maandag 22 april t/m vrijdag 26 april         |
| Herkansing toetsweek 4 | Vrijdag 7 juni                                |
| Toetsweek 5            | Maandag 24 juni t/m vrijdag 28 juni           |

\*wijzigingen voorbehouden. De actuele jaarplanning is te vinden op de website.

We wensen je veel succes dit schooljaar!

**Nederlands (NE)**

|              | Periode | Vorm | Omschrijving   | Duur   | Domeinen                 | Her? | Weging in SE | Weging in overgang | Hulpmiddelen   |
|--------------|---------|------|--|--------|--------------------------|------|--------------|--------------------|--|
| <b>4havo</b> | 1       | PW   | Leesvaardigheid  | 100    | A1 / A2 / C              | Ja   | 0            | 2/11               |  |
|              | 2       | PO   | Literatuurgeschiedenis                                   | n.v.t. | C / D / E2 / E3          | Nee  | 0            | 1/11               |  |
|              | 3       | MO   | Mondelinge taalvaardigheid                               | 8-10   | B / D                    | Nee  | 0            | 1/11               |  |
|              | 4       | PW   | Schrijfvaardigheid                                       | 100    | C / D                    | Ja   | 0            | 2/11               | Woordenboek/ Laptop                                  |
|              | 4/5     | PO   | Literatuur/Mondelinge taalvaardigheid/Schrijfvaardigheid | n.v.t. | B / C / D / E1 / E2 / E3 | Nee  | 0            | 2/11               | De gelezen literaire werken.                         |
|              | 5       | PW   | Leesvaardigheid/Argumentatieve vaardigheden              | 100    | A1 / A2 / A3 / D         | Nee  | 0            | 3/11               | Woordenboek  |
| <b>5havo</b> | 1       | MO   | Mondelinge taalvaardigheid                               | 40     | B / D                    | Nee  | 1/3          |                    |  |
|              | 2       | SE   | Schrijfvaardigheid                                       | 120    | C / D                    | Ja   | 1/3          |                    | Woordenboek/Laptop                                   |
|              | 3       | MO   | Literatuur   | 40     | E1 / E2 / E3             | Nee  | 1/3          |                    | Minimaal 9 gelezen literaire werken en poëziebundel. |

**Toelichting inhoud domeinen:**

|              |                                |
|--------------|--------------------------------|
| Domein A     | Leesvaardigheid                |
| Subdomein A1 | Analyseren en interpreteren    |
| Subdomein A2 | Beoordelen                     |
| Subdomein A3 | Samenvatten                    |
| Domein B     | Mondelinge taalvaardigheid     |
| Domein C     | Schrijfvaardigheid             |
| Domein D     | Argumentatieve vaardigheden    |
| Domein E     | Literatuur                     |
| Subdomein E1 | Literaire ontwikkeling         |
| Subdomein E2 | Literaire begrippen            |
| Subdomein E3 | Literatuurgeschiedenis         |
| Domein F     | Oriëntatie op studie en beroep |

Kijk op [www.examenblad.nl](http://www.examenblad.nl) voor een toelichting op de inhoud van de domeinen, het examenprogramma en de syllabus.

## Engels (EN)

|              | Periode | Vorm         | Omschrijving           | Duur | Domeinen   | Her? | Weging in SE | Weging in overgang | Hulpmiddelen           |
|--------------|---------|--------------|------------------------|------|------------|------|--------------|--------------------|------------------------|
| <b>4havo</b> | 1       | schriftelijk | Kijk- en luistertoets  | 100  | B          | ja   | nee          | 1                  |                        |
|              | 2       | schriftelijk | Schrijfvaardigheid     | 100  | D          | ja   | nee          | 1                  |                        |
|              | 3       | mondeling    | Gespreksvaardigheid    | 20   | C1         | nee  | 2/20         | 1                  |                        |
|              | 4       | schriftelijk | Leesvaardigheid        | 100  | A          | ja   | nee          | 2                  | WB: EN/NE<br>WB: EN/EN |
|              | 5       | mondeling    | Literatuurgeschiedenis | 20   | E1, E2, E3 | nee  | 2/20         | 1                  |                        |
| <b>5havo</b> | 1       | schriftelijk | schrijfvaardigheid     | 100  | D1 + D2    | ja   | 5/20         |                    | WB: NE/EN<br>WB: EN/NE |
|              | 2       | schriftelijk | Kijk- en luistertoets  | 100  | B          | ja   | 5/20         |                    |                        |
|              | 2-3     | mondeling    | Gespreksvaardigheid    | 15   | C2         | nee  | 3/20         |                    |                        |
|              | 3       | mondeling    | Literatuurgeschiedenis | 20   | E1, E2, E3 | nee  | 3/20         |                    |                        |

### Toelichting inhoud domeinen:

|          |  |          |   |          |  |
|----------|--|----------|---|----------|--|
| Domein A | Leesvaardigheid (CE)<br>ERK: havo B2<br>ERK: vwo C1        | Domein C | Gespreksvaardigheid<br>C1: gesprekken voeren<br>C2: spreken/presenteren<br>ERK: havo B1+<br>ERK: vwo B2                           | Domein E | Literatuur<br>E1: literaire ontwikkeling (tenminste 3 werken)<br>E2: literaire begrippen (vwo)<br>E3: literatuurgeschiedenis (vwo) |
| Domein B | Kijk- en Luistervaardigheid<br>ERK: havo B1<br>ERK: vwo B2 | Domein D | Schrijfvaardigheid<br>D1: taalvaardigheden<br>D2: strategische vaardigheden (computervaardigheden)<br>ERK: havo B1<br>ERK: vwo B2 | Domein F | Oriëntatie op Studie en Beroep   |

### Overige opmerkingen:

Kijk op [www.examenblad.nl](http://www.examenblad.nl) voor een toelichting op de inhoud van de domeinen, het examenprogramma en de syllabus.

EN/NE en NE/EN woordenboeken worden bij een toets door de school geleverd. Indien gewenst mag een leerling een EN/EN woordenboek meenemen, mits dit van tevoren is aangevraagd via de docent (4H) of examensecretaris (5H).

**Frans (FA)**

|              | Periode   | Vorm | Omschrijving   | Duur | Domeinen | Her? | Weging in SE | Weging in overgang | Hulpmiddelen          |
|--------------|-----------|------|--|------|----------|------|--------------|--------------------|-----------------------|
| <b>4havo</b> | 1         | PW   | Unité 1 + film   | 100  | A, E     | Ja   | 0            | 1                  |                       |
|              | 2         | PW   | Unité 2 en 3   | 100  | A        | Ja   | 0            | 1                  |                       |
|              | 3         | MON  | Presenteren en spreken over een tekst, onderwerp.            | 20   | C1, C2   | Nee  | 0            | 1                  |                       |
|              | 4         | PW   | Formele brief: unité 4, 5 en 6 + grammatica alle unités.     | 50   | D        | Ja   | 0            | 1                  | WB NE-FA,<br>WB FA-NE |
|              | 5         | PW   | Cito-luistertoets + vocabulaire                              | 100  | B        | Ja   | 0            | 1                  |                       |
|              | 6         | PW   | Unité 4, 5 en 6 + leesboek                                   | 100  | A, E     | Ja   | 0            | 1                  |                       |
| <b>5havo</b> | SE-week 1 | SE   | Formele brief schrijven                                      | 120  | D        | ja   | 1/4          |                    | WB FA-NE,<br>WB NE-FA |
|              | SE-week 2 | SE   | Kijk- en luistertoets (75%) en vocabulaire (25%)             | 120  | B        | Ja   | 1/4          |                    |                       |
|              | SE-week 2 | MON  | Mondeling over 2 boeken, een film en een literair onderwerp. | 20   | E        | nee  | 1/4          |                    |                       |
|              | SE-week 3 | MON  | Toets gespreksvaardigheid over meerdere artikelen            | 20   | C1, C2   | nee  | 1/4          |                    |                       |

**Overige opmerkingen:**

Kijk op [www.examenblad.nl](http://www.examenblad.nl) voor een toelichting op de inhoud van de domeinen, het examenprogramma en de syllabus.

**Duits (DU)**

|              | Periode   | Vorm                | Omschrijving  | Duur  | Domeinen | Her?           | Weging in SE | Weging in overgang | Hulpmiddelen |
|--------------|-----------|---------------------|---|-------|----------|----------------|--------------|--------------------|--------------|
| <b>4havo</b> | 1         | PW                  | Kijk-en luistertoets  | 50    | B        | ja             |              | 2                  |              |
|              | 2         | PW                  | Schrijfvaardigheid: brief   | 50    | D1/D2    | ja             |              | 1                  | WB NL-DU     |
|              | 2         | PW                  | Woordjes DU-NL: Handbuch blz. 54 t/m 59 en<br>Leerwerkboek blz. 51 t/m 55 + 99 t/m 103  | 50    | D        | nee            |              | 1                  |              |
|              | 3         | PW                  | Leesvaardigheid   | 100   | A        | ja             |              | 2                  | WB DU-NL     |
|              | 4         | PW                  | - Literatuur: Behandelde werken en 1 Duits boek naar keuze (goedgekeurd door docente)<br>- Woordjes DU-NL: Leerwerkboek blz. 147 t/m 151 + 199 t/m 203 +247 t/m 251   | 100   | E1       | nee<br><br>nee |              | 1<br><br>1         |              |
| 5            | MON       | Gespreksvaardigheid | 10  | C1/C2 | nee      |                | 2            |                    |              |
| <b>5havo</b> | SE-week 1 | SE                  | Schrijfvaardigheid  | 120   | D1/D2    | ja             | 2            |                    | WB NL-DU     |
|              | SE-week 1 | MON                 | Gespreksvaardigheid   | 15    | C1/C2    | nee            | 2            |                    |              |
|              | SE-week 2 | SE                  | Kijk- en luistervaardigheid   | 120   | B        | ja             | 2            |                    |              |
|              | SE-week 3 | SE                  | Idioom (30%) + Literatuur (70%)<br>Literatuurtheorie, lezen <i>Nathan der Weise</i> , <i>Fast ein bisschen Frühling</i> en 2 andere werken, goedgekeurd door docente. | 120   | E1       | nee            | 1            |                    |              |

**Toelichting inhoud domeinen:**

Kijk op [www.examenblad.nl](http://www.examenblad.nl) voor een toelichting op de inhoud van de domeinen, het examenprogramma en de syllabus.

## Geschiedenis (GS)

|              | Periode   | Vorm   | Omschrijving   | Duur   | Domeinen | Her? | Weging in SE | Weging in overgang | Hulpmiddelen |
|--------------|-----------|--------|--|--------|----------|------|--------------|--------------------|--------------|
| <b>4havo</b> | 1         | PO-SE1 | Geschiedenis van de rechtsstaat en de parlementaire democratie | n.v.t. | A, B, D  | Nee  | 1/10         | 1/5                |              |
|              | 2         | PW-SE2 | Prehistorie, Oudheid en Middeleeuwen – H.1 t/m H.4             | 100    | A, B     | Ja   | 1/10         | 1/5                |              |
|              | 3         | PW     | Vroegmoderne Tijd – H.5 + H.6                                  | 50     | A, B     | Ja   | -            | 1/5                |              |
|              | 4         | PW     | Verlichtingseeuw + Start Moderne Tijd - H.7 + H.8              | 100    | A, B     | Ja   | -            | 1/5                |              |
|              | 5         | SE3    | Context Britse Rijk  | 100    | A, B, C  | Nee  | 2/10         | 1/5                |              |
| <b>5havo</b> | SE-week 1 | SE     | Context Duitsland  | 120    | A, B, C  | Ja   | 2/10         |                    |              |
|              | SE-week 2 | SE     | Context Nederland  | 120    | A, B, C  | Ja   | 2/10         |                    |              |
|              | SE-week 3 | SE     | Volledige leerstof CE  | 150    | A, B, C  | Ja   | 2/10         |                    |              |

### Toelichting inhoud domeinen:

|          |  |
|----------|--|
| Domein A | Historisch besef   |
| Domein B | Oriëntatiekennis   |
| Domein C | Thema's  |
| Domein D | Geschiedenis van de rechtsstaat en van de parlementaire democratie |
| Domein E | Oriëntatie op studie en beroep                                     |

### Overige opmerkingen:

Kijk op [www.examenblad.nl](http://www.examenblad.nl) voor een toelichting op de inhoud van de domeinen, het examenprogramma en de syllabus.

**Aardrijkskunde (AK)**

|              | Periode   | Vorm   | Omschrijving  | Duur   | Domeinen              | Her? | Weging in SE | Weging in overgang | Hulpmiddelen               |
|--------------|-----------|--------|---|--------|-----------------------|------|--------------|--------------------|----------------------------|
| <b>4havo</b> | 1         | SE1    | Arm en Rijk – H1 en H2  | 100    | A1, B1                | Ja   | 2/20         | 2                  | Atlas 56 <sup>e</sup> druk |
|              | 2         | PW     | Arm en Rijk – H3 en H4  | 100    | A1, B2                | Ja   |              | 2                  | Atlas 56 <sup>e</sup> druk |
|              | 3         | PW     | Wonen in Nederland H3 en H4   | 100    | A1, E1, E2            | Ja   |              | 2                  | Atlas 56 <sup>e</sup> druk |
|              | 4         | PO-SE2 | PO Stad van de toekomst   | n.v.t. | A1, A2, E2            | Nee  | 3/20         | 1                  |                            |
|              | 5         | PW     | Wonen in Nederland H1 en H2 +<br>Systeem Aarde H3 + Overleven<br>in Europa H2 | 100    | A1, E1, E2,<br>B3, C1 | Nee  |              | 2                  | Atlas 56 <sup>e</sup> druk |
| <b>5havo</b> | SE-week 1 | SE3    | Systeem Aarde   | 120    | A1, C1, C2,<br>C3     | Ja   | 5/20         |                    | Atlas 56 <sup>e</sup> druk |
|              | SE-week 2 | SE4    | Brazilië + Arm en Rijk H3 en H4   | 120    | A1, B2, D1,<br>D2,    | Ja   | 5/20         |                    | Atlas 56 <sup>e</sup> druk |
|              | SE-week 3 | SE5    | Overleven in Europa H2 en H3 +<br>Wonen in Nederland                          | 120    | A1, C2, C3,<br>E1, E2 | Ja   | 5/20         |                    | Atlas 56 <sup>e</sup> druk |

**Overige opmerkingen:**

Kijk op [www.examenblad.nl](http://www.examenblad.nl) voor een toelichting op de inhoud van de domeinen, het examenprogramma en de syllabus.



## Filosofie (FI)

|              | Periode   | Vorm | Omschrijving   | Duur   | Domeinen | Her? | Weging in SE | Weging in overgang | Hulpmiddelen |
|--------------|-----------|------|--|--------|----------|------|--------------|--------------------|--------------|
| <b>4havo</b> | 1         | PW   | Inleiding in de filosofie                                | 50     | A        | Ja   | 1/20         | 1                  |              |
|              | 2         | PW   | Wijsgerige antropologie: H1                              | 100    | B        | Ja   | 1/20         | 2                  |              |
|              | 3         | PW   | Ethiek: H2   | 100    | A, C     | Ja   | 1/20         | 2                  |              |
|              | 4         | PO   | Sociale filosofie: H3                                    | n.v.t. | D        | Nee  | 1/20         | 1                  |              |
|              | 5         | PW   | Democratie, vrijheid, gelijkheid: voor wie?<br>Inleiding | 100    | A, B, D  | Nee  | 1/20         | 2                  |              |
| <b>5havo</b> | SE-week 1 | PW   | Democratie, vrijheid, gelijkheid: voor wie?<br>Inleiding | 120    | A,B,C,D  | Ja   | 5/20         |                    |              |
|              | SE-week 2 | PW   | Democratie, vrijheid, gelijkheid: voor wie?<br>Inleiding | 120    | A,B,C,D  | Ja   | 5/20         |                    |              |
|              | SE-week 3 | PW   | Democratie, vrijheid, gelijkheid: voor wie?<br>Inleiding | 120    | A,B,C,D  | Ja   | 5/20         |                    |              |

### Toelichting inhoud domeinen:

|          |                         |
|----------|-------------------------|
| Domein A | Vaardigheden            |
| Domein B | Wijsgerige antropologie |
| Domein C | Ethiek                  |
| Domein D | Sociale filosofie       |

### Overige opmerkingen:

Kijk op [www.examenblad.nl](http://www.examenblad.nl) voor een toelichting op de inhoud van de domeinen, het examenprogramma en de syllabus.

### Maatschappijleer (ML)

|              | Periode | Vorm  | Omschrijving  | Duur                       | Domeinen  | Her? | Weging in SE | Hulpmiddelen |
|--------------|---------|-------|---|----------------------------|-----------|------|--------------|--------------|
| <b>4havo</b> | 1       | -     | -   | -                          | -         | -    | -            | -            |
|              | 2       | SE    | Thema's: Wat is Maatschappijleer? + Pluriforme Samenleving.   | 100 min                    | A en E    | Ja   | 1            |              |
|              | 3       | PO-SE | Sollicitatieproject*<br>Tijdens toetsweek 3 én nog een verplichte sollicitatieavond in week 13 of 14 (27/03-07/04-2023) | deadlines+<br><b>avond</b> | A en F    | Nee  | 1            |              |
|              | 4       | PO-SE | Thema's: Politieke besluitvorming +Verzorgingsstaat.  | deadlines                  | A, C en D | Nee  | 1            |              |
|              | 5       | SE    | Thema Rechtsstaat.  | 100 min                    | A en B    | Nee  | 1            |              |

### **Toelichting inhoud domeinen**

|          |                                |
|----------|--------------------------------|
| Domein A | Vaardigheden                   |
| Domein B | Rechtsstaat                    |
| Domein C | Parlementaire democratie       |
| Domein D | Verzorgingsstaat               |
| Domein E | Pluriforme samenleving         |
| Domein F | Oriëntatie op studie en beroep |

Kijk op [www.examenblad.nl](http://www.examenblad.nl) voor een toelichting op de inhoud van de domeinen, het examenprogramma en de syllabus.

### Overige opmerkingen:

#### 1. SE-PO Mediadosier: diverse deadlines\*

- Deadline 1: het gehele mediadosier is geüpload in het online programma peerscholar.com
- Deadline 2: tijdens de les wordt feedback gegeven en geplaatst op peerscholar.com.
- Deadline 3: definitieve versie ingeleverd in peerscholar.com (De feedback is dan verwerkt om het dossier te verbeteren)
- Let op: de data voor de deadlines worden nog bekend gemaakt door de docent en staan in Peerscholar\*

#### 1. SE-PO Sollicitatieproject: diverse deadlines\*

- In samenwerking met LOB (loopbaanoriëntatie) zal er worden deelgenomen aan het sollicitatieproject.
- Deelname aan de sollicitatieavond is verplicht. De datum wordt nader bepaald maar de avond zal plaatsvinden in week 13 of 14 (27 maart – 6 april 2023).
- De toetsdatum voor het schrijven van de officiële zakelijke brief wordt nader bekend gemaakt, maar valt in toetsweek 3 (week 8, 20-24 feb 2023). De feedback op deze zakelijke brief van de decaan en MA-docent(en), wordt verwerkt in een definitieve sollicitatiebrief. Zowel de brief alsook een eigen gemaakt CV worden meegewogen in de beoordeling van de sollicitatiecommissie tijdens de sollicitatieavond. Het cijfer van de sollicitatiecommissie is het cijfer voor het Sollicitatieproject.
- Deadline 2: een CV maakt onderdeel uit van de brief. Deze deadlines worden via de docent(en) doorgegeven.

#### 2. SE-PO Politieke besluitvorming en Verzorgingsstaat: diverse deadlines\*

- Leerlingen gaan d.m.v. een creatieve opdracht actief deelnemen aan het politieke besluitvormingsproces, waarin de leerstof van beide thema's verwerkt zit.
- Tussentijds zullen er deadlines\* zijn die t.z.t. door de docent worden medegedeeld.

Let op: bij PO's geldt bij te laat inleveren

- Tussen de 0 en 24 uur --> 1 punt aftrek van het eindcijfer.
- Tussen 24 uur en 1 week --> maximaal een 5 als eindcijfer.
- Meer dan 1 week --> eindcijfer tussen een 1 en een 5

**Wiskunde A (WA)**

|              | Periode | Vorm | Omschrijving  | Duur | Domeinen       | Her? | Weging in SE | Weging in overgang | Hulpmiddelen |
|--------------|---------|------|---|------|----------------|------|--------------|--------------------|--------------|
| <b>4havo</b> | 1       | PW   | H1 Tabellen en grafieken<br>§3.1 Lineaire formules<br>§3.2 Lineaire formules vergelijken  | 100  | B1, B2, C1, C4 | Ja   |              | 1/5                | GR           |
|              | 2       | PW   | H2 De statistische cyclus<br>H3 Lineaire verbanden  | 100  | C4, E          | Ja   |              | 1/5                | GR           |
|              | 3       | PW   | H6 Rekenregels en formules  | 50   | B2, C2, C3     | Ja   | 1/12         | 1/5                | GR           |
|              | 4       | PW   | H5 Veranderingen<br>H7 Statistiek en beslissingen   | 100  | D, E3, E4      | Ja   | 1/12         | 1/5                | GR           |
|              | 5       | PW   | H8 Statistiek met de computer   | 100  | E              | Nee  | 1/12         | 1/5                | Computer     |
| <b>5havo</b> | 1       | SE   | H1: Tabellen en grafieken<br>H3: Lineaire verbanden<br>H6: Rekenregels en formules<br>H9: Exponentiële verbanden<br>§11.1: Grafieken en gebieden                                    | 150  | A, B1, B2, C   | Ja   | 1/4          |                    | GR           |
|              | 2       | SE   | H2: De statistische cyclus<br>§4.1: Regels bij telproblemen<br>§4.2: Permutaties en combinaties<br>H7: Statistiek en beslissingen<br>H10: Statistiek gebruiken<br>§12.5: Statistiek | 150  | A, B3, E       | Ja   | 1/4          |                    | GR           |
|              | 3       | SE   | H11: Formules en variabelen (behalve §11.1)<br>§12.2: Lineaire verbanden<br>§12.3: Exponentiële verbanden   | 150  | A, B, C        | Ja   | 1/4          |                    | GR           |

**Overige opmerkingen:**

Kijk op [www.examenblad.nl](http://www.examenblad.nl) voor een toelichting op de inhoud van de domeinen, het examenprogramma en de syllabus.

Tijdens de toetsen / het SE dient de GR in examenstand te staan.

**Wiskunde B (WB)**

|              | Periode | Vorm | Omschrijving   | Duur | Domeinen          | Her? | Weging in SE | Weging in overgang | Hulpmiddelen |
|--------------|---------|------|--|------|-------------------|------|--------------|--------------------|--------------|
| <b>4havo</b> | 1       | PW   | H1 Formules, grafieken en vergelijkingen<br>§2.1 Toenamedigrammen<br>§2.2 Differentiequotiënten & snelheden  | 100  | A, B1, B2, D1     | Ja   | 0            | 1/5                | GR           |
|              | 2       | PW   | §2.3 Raaklijnen en hellinggrafieken<br>§2.4 Differentiëren<br>§H3 Hoeken en afstanden  | 100  | A, D2, D3, C1     | Ja   | 0            | 1/5                | GR           |
|              | 3       | PW   | H4 Werken met formules<br>§5.1 Machten met negatieve en gebroken exponenten<br>§5.2A De grafiek van een machtsfunctie  | 100  | A, B1, B2         | Ja   | 1/12         | 1/5                | GR           |
|              | 4       | PW   | H6 De afgeleide functie<br>§5.2 Grafieken van machtsfuncties veranderen<br>§5.3 Wortelfuncties<br>§5.4 Exponentiële functies<br>§5.5 Logaritmen  | 100  | A, B1, B2, D3, D4 | Ja   | 1/12         | 1/5                | GR           |
|              | 5       | PW   | H7 Lijnen en cirkels   | 100  | A, C2             | Nee  | 1/12         | 1/5                | GR           |
| <b>5havo</b> | 1       | SE   | H2: Veranderingen<br>H4: Werken met formules<br>H5: Machten, exponenten en logaritmen<br>H6: De afgeleide functie<br>§8.1: Eenheidscirkel en radialen<br>§8.2: Sinusoïden<br>§8.3: Formules van sinusoïden opstellen<br>H9: Exponenten en logaritmen | 150  | A, B1, B2, B4, D  | Ja   | 1/4          |                    | GR           |
|              | 2       | SE   | H3: Hoeken en afstanden<br>H7: Lijnen en cirkels<br>H8: Goniometrie<br>H10: Meetkundige berekeningen<br>§12.5: Goniometrie<br>§12.6: Meetkunde zonder coördinaten<br>§12.7: Meetkunde met coördinaten  | 150  | A, B1, B4, C1, C2 | Ja   | 1/4          |                    | GR           |
|              | 3       | SE   | H11: Formules en variabelen<br>§12.1: Vergelijkingen en ongelijkheden<br>§12.2: Werken met formules<br>§12.3: Differentiaalrekening  | 150  | A, B1, B2, B3, D  | Ja   | 1/4          |                    | GR           |

**Overige opmerkingen:**

Kijk op [www.examenblad.nl](http://www.examenblad.nl) voor een toelichting op de inhoud van de domeinen, het examenprogramma en de syllabus.

### Rekenen (RE)

|       | Periode | Vorm | Omschrijving   | Duur | Domeinen | Her? | Weging in SE | Weging in overgang | Hulpmiddelen                 |
|-------|---------|------|--|------|----------|------|--------------|--------------------|------------------------------|
| 4havo | 1       | PW   | H1 Getallen §1 t/m 9   | 50   |          | Ja   | 0            | 1/5                | Geen                         |
|       | 2       | PW   | H1 Getallen § 10 t/m 17<br>H2 Procenten en verhoudingen §1 t/m 6 | 50   |          | Ja   | 0            | 1/5                | RM bij een deel van de toets |
|       | 3       | PW   | H3 Verbanden §1 t/m 10   | 50   |          | Ja   | 0            | 1/5                | RM                           |
|       | 4       | PW   | H4 Meten §1 t/m 7  | 50   |          | Ja   | 0            | 1/5                | RM                           |
|       | 5       | PW   | H1, H2, H3 en H4   | 100  |          | Nee  | 1/1          | 1/5                | RM bij een deel van de toets |

### **Overige opmerkingen:**

Resultaat van de toets wordt weergegeven als O (=onvoldoende), V (=voldoende) of G (=goed).

Daarbij geldt:

- O = cijfer tot 5,5
- V = cijfer vanaf 5,5 en tot 7,5
- G = cijfer vanaf 7,5

Het vak wordt met een voldoende afgesloten wanneer tenminste 2 maal V is behaald.

**Natuurkunde (NA)**

|              | Periode   | Vorm | Omschrijving  | Duur | Domeinen            | Her? | Weging in SE | Weging in overgang | Hulpmiddelen |
|--------------|-----------|------|---|------|---------------------|------|--------------|--------------------|--------------|
| <b>4havo</b> | 1         | PW   | Basisvaardigheden (H6)<br>Materialen (H3)   | 50   | A,D1/2,H,I1/2/3     | Ja   | 0            | 1/5                | Binas        |
|              | 2         | PW   | Elektriciteit (H1)  | 100  | A,G1,H,I1           | Ja   | 0            | 1/5                | Binas        |
|              | 3         | PW   | Sport en Verkeer BEWEGINGEN (H2)  | 50   | A,C1                | Ja   | 0            | 1/5                | Binas        |
|              | 4         | PW   | Sport en Verkeer KRACHTEN (H4)  | 100  | A,C1                | Ja   | 0            | 1/5                | Binas        |
|              | 5         | PW   | Straling en Gezondheid ioniserende straling (H5)  | 100  | A,B2,C2,F,G,I1      | Nee  | 0            | 1/5                | Binas        |
| <b>5havo</b> | SE-week 1 | SE   | H7 Muziek en Communicatie<br>H1 Elektriciteit 4havo<br>Keuzehoofdstuk Technische automatisering   | 120  | A,B1,B2,G1/2,I1/2/3 | Ja   | 1/3          |                    | Binas        |
|              | SE-week 2 | SE   | H8 Sport en Verkeer (Arbeid en Vermogen)<br>H2 Sport en Verkeer (Beweging)<br>H4 Sport en Verkeer (Krachten)                            | 120  | A,C1/2              | Ja   | 1/3          |                    | Binas        |
|              | SE-week 3 | SE   | H9 Zonnestelsel en Heelal<br>H4 Sport en Verkeer (Krachten)<br>H5 Straling en Gezondheid / Ioniserende straling<br>Keuzehoofdstuk Licht | 120  | A,B3,E1/2,G2        | Ja   | 1/3          |                    | Binas        |

**Overige opmerkingen:**

Kijk op [www.examenblad.nl](http://www.examenblad.nl) voor een toelichting op de inhoud van de domeinen, het examenprogramma en de syllabus.

**Scheikunde (SK)**

|              | Periode | Vorm | Omschrijving                       | Duur                              | Domeinen   | Her?  | Weging in SE | Weging in overgang | Hulpmiddelen |
|--------------|---------|------|------------------------------------|-----------------------------------|--|---|--------------|--------------------|--------------|
| <b>4havo</b> | 1       | PW   | H1 t/m 3                           | 100                               | A8,A10,B1, B2, B3,B4, B5 C1, C2, C3, C6, D1, E1  | Ja  |              | 1/5                | Binas        |
|              | 2       | PW   | H1 t/m 4                           | 100                               | A8,A10, A12, B1, B2, B3,B4, B5 C1, C2, C3, C6, D1, E1  | Ja  |              | 1/5                | Binas        |
|              | 3       | PW   | H1 t/m 5                           | 100                               | A8,A10, A12, B1, B2, B3,B4, B5 C1, C2, C3, C6, D1, E1  | Ja  |              | 1/5                | Binas        |
|              | 4       | PW   | H1 t/m 6 + H7.3                    | 100                               | A8,A10, A12, B1, B2, B3,B4, B5 C1, C2, C3,C4, C6, C8, D1, E1, F3, G1   | Ja  |              | 1/5                | Binas        |
|              | 5       | PW   | H1 t/m 7                           | 100                               | A8,A10, A12, B1, B2, B3,B4, B5 C1, C2, C3,C4, C6, C8, D1, E1, F3, G1   | Nee   |              | 1/5                | Binas        |
| <b>5havo</b> | 1       | PO   | H5, H6.5, H7, H8, H10              | Schriftelijk: 150<br>Praktijk: 30 | A8, A10, A12, B1, B3, B4, B5, C1, C2, C3, C4, C5, C7, D1, D2, D3, D4, E1, E2, E3, F1, F2, F3, F4, F5, G2, G3, G4, G5 | Praktisch deel; Nee<br>Theoretisch deel: Ja | 1/3          |                    | Binas        |
|              | 2       | SE   | H6.1 t/m 6.4, H9.1, H9.2, H10, H11 | 150                               | A10, B1, B4, B5, C1, C8, D3, E1, F3, G1  | Ja  | 1/3          |                    | Binas        |
|              | 3       | SE   | H1 t/m 4, H5.1, H5.3, H9 t/m 13    | 150                               | A8, A10, A12, B1, B2, B3, B4, B5 C1, C2, C3, C6, C7, D1, D3, E1,F2, F3, G2   | Ja  | 1/3          |                    | Binas        |

**Toelichting inhoud domeinen:**

Kijk op [www.examenblad.nl](http://www.examenblad.nl) voor een toelichting op de inhoud van de domeinen, het examenprogramma en de syllabus.

|          |  |
|----------|--|
| Domein A | Vaardigheden                                 |
| Domein B | Kennis van stoffen en materialen             |
| Domein C | Kennis van chemische processen en kringlopen |
| Domein D | Ontwerpen en experimenten in de chemie       |

|          |   |
|----------|---|
| Domein E | Innovatieve ontwikkelingen in de chemie |
| Domein F | Processen in de chemische industrie     |
| Domein G | Maatschappij en chemische technologie   |
|          |   |



## Biologie (BI)

|              | Periode | Vorm | Omschrijving   | Duur        | Domeinen  | Her? | Weging in SE | Weging in overgang | Hulpmiddelen |
|--------------|---------|------|--|-------------|---|------|--------------|--------------------|--------------|
| <b>4havo</b> | 1       | PW   | 10vB H1 Cellen H7 Gedrag<br>(T21 Vaardigheden ihbz Natuurwetenschappelijke methode)<br>Samengevat 1, 4,14,19,20  | 50          | A, B1, B2, B3, C1, D1, D2, E1, E2, E3, E3, F1                     | ja   |              | 1/6                |              |
|              | 2       | PW   | 10vB H14 Planten H11 Stofwisseling<br>Practicum Fotosynthese paragraaf 11.7 (te houden in week 29/11-15/12)<br>Toets telt 75% (TW2) en practicum (25% mee in overgangscijfer. Indien practicum niet gemaakt wordt zal toets cijfer 100% meetellen.<br>Samengevat: 1,9,20 | 50          | A, B1, B2, B3, B4, B5, B6, B8, C2, D1, E2, E3, F1                 | ja   |              | 1/6                | Binas        |
|              | 3       | PW   | 10vB H15 Ecologie H 16 Mens en Milieu<br>(T15 ecologie, T16 mens en milieu)<br>Samengevat: 1,6,7,8,9,20  | 100         | A, B2, B8, C3, D4, E3, F2, F3                                     | ja   |              | 2/6                | Binas        |
|              | 4       | PW   | 10vB H2 Voortplanting H3 Erfelijkheid DNA<br>Samengevat: 2,3,4,20  | 50          | A, B1, B2, C1, C2, D1, D2, D3, E1, E2, E3, E4, F1, F2             | ja   |              | 1/6                | Binas        |
|              | 5       | PW   | 10vB H4 Zenuwstelsel H5 Zintuigen<br>H6 Hormoonstelsel.<br>(T4 zenuwstelsel, T5 zintuigen, T6 Hormonen)<br>Samengevat: 1, 15,16,17,20  | 50          | A, B2, B3, B4, B5, B6, B7, C1, D2, E3                             | Nee  |              | 1/6                | Binas        |
| <b>5havo</b> | 1       | SE   | H5 Zintuigen<br>H12 Voeding en vertering, H13 Lever en Nieren<br>H1 Cellen, H2 Voortplanting, H3 Erfelijkheid en DNA, H4 Zenuwstelsel & Spieren, H6 Hormonen<br>Samengevat: 1,2,3,4,10,11,13,14,15,16,17, 19,20  | 150         | A, B1,B2, B3, B4, B5, B6, B7, C1, C2, D1, D3, E1, E2, E3, E4, F1. | Ja   | 1/3          |                    | Binas        |
|              | 2       | SE   | H17 Evolutie/Biodiversiteit, H9 Ademhaling<br>H1 Cellen, H11 Stofwisseling, H14 Planten, H15 Ecologie, H16 Mens en Milieu<br>Samengevat: 1,5,6,7,8,9,19,20   | 150         | A, B1, B2, B3, B4, B5, B8, C1, C2, C3, D1, D2, D4, E3, F1, F2, F3 | Ja   | 1/3          |                    | Binas        |
|              | 3       | PO   | H8 Hart & Bloedsomloop, H10 Bescherming & afweer<br>Praktische opdracht Afweer, Transport (*onder voorbehoud beschikbaarheid materialen) Datum.....<br>Samengevat: 9,11,12,19,20   | 2 dag delen | A, B2, B3, B4, B5, B6, C1   | nee  | 1/3          |                    | Binas        |

### Overige opmerkingen:

Kijk op [www.examenblad.nl](http://www.examenblad.nl) voor een toelichting op de inhoud van de domeinen, het examenprogramma en de syllabus.

### Natuur, leven en technologie (NLT)

|              | Periode | Vorm | Omschrijving                     | Duur | Domeinen  | Her? | Weging in SE | Weging in overgang | Hulpmiddelen |
|--------------|---------|------|----------------------------------|------|-----------|------|--------------|--------------------|--------------|
| <b>4havo</b> | 1       | *    | Het beste Ei                     | *    | A, B en E | Nee  | 1/8          | 1/5                | **           |
|              | 2       | *    | Forensische Technieken           | *    | A, B en E | Nee  | 1/8          | 1/5                | **           |
|              | 3       | *    | Proeven van Vroeger              | *    | A, B en C | Nee  | 1/8          | 1/5                | **           |
|              | 4       | *    | Lijmen en Hechting               | *    | A, B en E | Nee  | 1/8          | 1/5                | **           |
|              | 5       | *    | Digitale Technieken              | *    | A, B en D | Nee  | 1/8          | 1/5                | **           |
| <b>5havo</b> | 1       | *    | Medicijnen van Molecuul tot Mens | *    | A, B en D | Nee  | 1/8          |                    | **           |
|              | 2       | *    | Robotica                         | *    | A, B en E | Nee  | 1/8          |                    | **           |
|              | 3       | *    | Summer in the City               | *    | A, B en C | Nee  | 1/8          |                    | **           |

### **Toelichting inhoud domeinen:**

Kijk op [www.examenblad.nl](http://www.examenblad.nl) voor een toelichting op de inhoud van de domeinen, het examenprogramma en de syllabus.

|          |                                       |  |
|----------|---------------------------------------|--|
| Domein A | Vaardigheden                          |  |
| Domein B | Exacte wetenschappen en technologie   |  |
| Domein C | Aarde en natuur                       |  |
| Domein D | Gezondheid, bescherming en veiligheid |  |
| Domein E | Materialen, processen en producten    |  |

### **Overige opmerkingen:**

\*Bij aanvang van iedere module wordt de toetsingsvorm en duur bekend gemaakt. De toetsingsvorm kan individueel, per groep, mondeling en/of schriftelijk zijn. Om onvoorzienne redenen kan van de gegeven indeling (de inhoud/volgorde/verdeling van de modules) afgeweken worden. \*\*Hulpmiddelen worden per toets van tevoren bekend gemaakt.

## Economie (EC)

|              | Periode   | Vorm | Omschrijving   | Duur | Domeinen                                     | Her? | Weging in SE | Weging in overgang | Hulpmiddelen |
|--------------|-----------|------|--|------|--|------|--------------|--------------------|--------------|
| <b>4havo</b> | 1         | PW   | Lesbrief Crisis<br>Keuzeonderwerp Rekenomie  | 100  | B, C, K                                      | ja   | 10/100       | 1/5                |              |
|              | 2         | PW   | Lesbrief Jong en Oud   | 100  | E1 / E3 / F1 / G3 / H3                       | ja   |              | 1/5                |              |
|              | 3         | PO   | Experiment   |      | J  | nee  | 10/100       | 1/5                |              |
|              | 4         | PW   | Lesbrief Vragers en<br>Aanbieders  | 100  | D1 / D2 / D3.1 / D5.1 / D6 /<br>D9 / G1 / G2 | ja   |              | 1/5                |              |
|              | 5         | PW   | Lesbrief Markt en Overheid   | 100  | D3.2 / D3.3 / D4 / D5.2 / D7<br>/ D8         | nee  |              | 1/5                |              |
| <b>5havo</b> | SE-week 1 | SE   | Lesbrief Verdienen en<br>Uitgeven  | 150  | E2 / H1 / I1                                 | ja   | 25/100       |                    |              |
|              | SE-week 1 | SE   | Lesbrief Europa  | 150  | F2 / F3 / H2 / H4 / I2                       | ja   | 25/100       |                    |              |
|              | SE-week 1 | SE   | Lesbrief Jong & Oud<br>Lesbrief Vragers & Aanbieders<br>Lesbrief Markt en Overheid | 150  | A / D / E1 / E3 / F1 / G3 / H3               | ja   | 30/100       |                    |              |

### **Toelichting inhoud domeinen:**

Kijk op [www.examenblad.nl](http://www.examenblad.nl) voor een toelichting op de inhoud van de domeinen, het examenprogramma en de syllabus.

|          |                     |
|----------|---------------------|
| Domein A | Vaardigheden        |
| Domein B | Schaartse (SE)      |
| Domein C | Ruil (SE)           |
| Domein D | Markten             |
| Domein E | Ruilen over de tijd |

|          |                              |
|----------|------------------------------|
| Domein F | Samenwerken en Onderhandelen |
| Domein G | Risico en Informatie         |
| Domein H | Welvaart en Groei            |
| Domein I | Goede tijden, slechte tijden |

### **Overige opmerkingen:**

**Bedrijfseconomie (BE)**

|              | Periode   | Vorm | Omschrijving  | Duur | Domeinen                                 | Her? | Weging in SE | Weging in overgang | Hulpmiddelen |
|--------------|-----------|------|---|------|--|------|--------------|--------------------|--------------|
| <b>4havo</b> | 1         | SE   | FZR: H1 t/m H4<br>PIO: H1 en H2   | 50   | A, B1, B3, C2                            | Ja   | 4/100        | 1/5                | RM           |
|              | 2         | SE   | FZR: H5 en H6<br>PIO: H3  | 50   | A, B1, B3, C2                            | Ja   | 4/100        | 1/5                | RM           |
|              | 3         | SE   | FZR: H7<br>BS : H1 en H2<br>PIO: H4   | 100  | A, B1, B2, B3, C1                        | Ja   | 4/100        | 1/5                | RM           |
|              | 4         | SE   | BS: H3<br>PIO: H5<br>O-h-Z: H1 en H2  | 100  | A, B2, B3, F1, C1, H                     | Ja   | 4/100        | 1/5                | RM           |
|              | 5         | SE   | BS: H4<br>PIO: H6   | 50   | A, B2, C1, F1                            | Nee  | 4/100        | 1/5                | RM           |
| <b>5havo</b> | SE-week 1 | SE   | BS: H5 t/m H6<br>HR: H1 t/m H5  | 150  | A, B2, F1, F2                            | Ja   | 25/100       |                    | RM           |
|              | SE-week 2 | SE   | FV: H1 t/m H6<br>FZR: H6<br>INV : H1 en H2  | 150  | A,B1, B3, B4, D1,<br>D2, F2, G, H        | Ja   | 25/100       |                    | RM           |
|              | SE-week 3 | SE   | PIO: H1 t/m H4<br>FZR: H1 t/m H7<br>BS: H1 t/m H6<br>MV: H1 t/m H4<br>HR: H1 t/m H5 | 150  | A, B1, B2, B3, B4,<br>C2, E1, E2, F1, F2 | Ja   | 30/100       |                    | RM           |

**Overige opmerkingen:**

Kijk op [www.examenblad.nl](http://www.examenblad.nl) voor een toelichting op de inhoud van de domeinen, het examenprogramma en de syllabus.

### Lichamelijke opvoeding (LO)

|              | Periode       | Vorm      | Omschrijving  | Duur | Domeinen      | Her? | Weging in SE | Weging in overgang | Hulpmiddelen |
|--------------|---------------|-----------|---|------|---------------|------|--------------|--------------------|--------------|
| <b>4havo</b> | Week 35 – 39* | PO-SE 1   | Keuzesport periode 1: Verdieping sportmaatschappij Slag en loopspel   | -    | A, B, C, E    | Nee  | 1/9          | 1/7                |              |
|              | Week 40 – 47* | PO-SE 2   | Keuzesport periode 2: Bewegen en gezondheid: Verantwoord omgaan met belasting en risico's in bewegingssituaties, en een trainingsprogramma opstellen. | -    | A, B, C, D, E | Ja   | 1/9          | 1/7                |              |
|              | Week 48 – 2*  | PO        | Keuzesport periode 3: Beoordeling vrije keuze sportmaatschappij   | -    | A, B, E       | Nee  |              | 1/7                |              |
|              | Week 3 – 6*   | PO-SE 3   | Keuzesport periode 4: Beoordeling verbreding en/of verdieping sportmaatschappij (atletiek, bewegen op muziek, zelfverdediging of turnen)              | -    | A, B, E       | Nee  | 1/9          | 1/7                |              |
|              | Week 9 – 12*  | PO-SE 4   | Keuzesport periode 5: Verdieping en/of verbreding in sportmaatschappij (doelspelen)   | -    | A, B, E       | Nee  | 1/9          | 1/7                |              |
|              | Week 14 – 20* | PO-SE 5   | Keuzesport periode 6: Bewegen en regelen: organiseren sportactiviteit   | -    | A, B, C, E    | Ja   | 1/9          | 1/7                |              |
|              | Week 22 – 25* | PO – SE 6 | Keuzesport periode 7: Beoordeling vrije keuze sportmaatschappij   | -    | A, B, E       | Nee  | 1/9          | 1/7                |              |
| <b>5havo</b> |               | PO-SE 7   | Keuzesport periode 8: beoordeling verbreden en/of verdieping in sportmaatschappij (terugslagspelen)   | -    | A, B, E       | Nee  | 1/9          |                    |              |
|              |               | PO-SE 8   | Keuzesport periode 9. Beoordeling vrijekeuze sportmaatschappij  | -    | A, B, E       | Nee  | 1/9          |                    |              |
|              |               | PO-SE 9   | Keuzesport periode 10. Beoordeling vrijekeuze sportmaatschappij   | -    | A, B, E       | Nee  | 1/9          |                    |              |

\*Onder voorbehoud. De weken kunnen nog aangepast worden naar aanleiding van het jaarprogramma.

#### **Overige opmerkingen:**

Kijk op [www.examenblad.nl](http://www.examenblad.nl) voor een toelichting op de inhoud van de domeinen, het examenprogramma en de syllabus.

### Culturele, kunstzinnige vorming (CKV)

|              | Periode | Vorm | Omschrijving                 | Duur   | Domeinen | Her? | Weging in SE | Weging in overgang | Hulpmiddelen |
|--------------|---------|------|------------------------------|--------|----------|------|--------------|--------------------|--------------|
| <b>4havo</b> | 1       | PO   | Berlijn reis opdracht        | n.v.t. | B, C     | Nee  | 1            | 1                  |              |
|              | 2       | PO   | Fotografie                   | n.v.t. | A, C     | Nee  | 1            | 1                  |              |
|              | 3       | PO   | Architectuur                 | n.v.t. | A, C     | Nee  | 1            | 1                  |              |
|              | 4       | PO   | Kunst                        | n.v.t. | B, C     | Nee  | 1            | 1                  |              |
|              | 5       | PO   | 0-meting/eindmeting opdracht | n.v.t. | A, C, D  | Nee  | 1            | 1                  |              |

### **Toelichting inhoud domeinen:**

|          |           |
|----------|-----------|
| Domein A | Verkennen |
| Domein B | Verbreden |
| Domein C | Verdiepen |
| Domein D | Verbinden |

### **Overige opmerkingen:**

- De opdrachten worden beoordeeld met een cijfer. Hierbij wordt gelet op de inhoud, verzorging en werkhouding.
- De volgorde van de aangegeven kunstdisciplines is willekeurig en kan gedurende het schooljaar afwijken, zo ook de duur van een onderwerp.
- Het schoolexamen CKV wordt afgesloten met een eindcijfer dat meetelt in het combinatiecijfer.
- Alle CKV opdrachten dienen op school gemaakt te worden.
- Niet tijdig inleveren van een opdracht heeft consequenties voor het cijfer.
- Wanneer een opdracht niet tijdig wordt ingeleverd, is de leerling verplicht om aanwezig te zijn op nader te bepalen inhaalmomenten.
- Kijk op [www.examenblad.nl](http://www.examenblad.nl) voor een toelichting op de inhoud van de domeinen, het examenprogramma en de syllabus.

**Tekenen (TE)**

|              | Periode              | Vorm    | Omschrijving   | Duur   | Domeinen | Her? | Weging in SE | Weging in overgang | Hulpmiddelen |
|--------------|----------------------|---------|--|--------|----------|------|--------------|--------------------|--------------|
| <b>4havo</b> | 1                    | PW      | Klassieke oudheid t/m middeleeuwen (p. 7 t/m 40)   | 50     | A        | Ja   |              | 1                  |              |
|              | 2                    | PW      | Renaissance t/m realisme (p. 41 t/m 72)  | 50     | A        | Ja   |              | 1                  |              |
|              | 3                    | PW      | Impressionisme t/m futurisme (p. 73 t/m 100)   | 50     | A        | Ja   |              | 1                  |              |
|              | 4                    | PW      | De Stijl t/m magisch realisme (p. 101 t/m 123)   | 50     | A        | Ja   |              | 1                  |              |
|              | 5                    | SE-PO   | Portfolio bestaande uit 4 praktische opdrachten  | n.v.t. | B, C     | Nee  | 2/7          | 2                  |              |
| <b>5havo</b> | SE-week 1            | SE      | Kunst na 1945 t/m postmoderne schilderkunst (p. 124 t/m 147)   | 120    | A        | Ja   | 1/7          |                    |              |
|              | SE-week 2            | SE      | Postmoderne beeldhouwkunst t/m digitale kunst (p. 148 t/m 165)   | 120    | A        | Ja   | 1/7          |                    |              |
|              | SE-week 3            | SE      | Examenstof: vanaf het Romaans, voor zover relevant voor de kunst van de 19e, 20e en 21e eeuw. (Specificatie over de stof is beschikbaar na de septembermededeling in 2024) | 120    | A        | Ja   | 1/7          |                    |              |
|              | Gedurende schooljaar | SE - PO | Portfolio bestaande uit 2 praktische opdrachten.   |        | B,C      | Nee  | 2/7          |                    |              |

**Overige opmerkingen:**

De leerlingen ontvangen bij de start van het schooljaar de informatie met betrekking tot de inhoud van alle praktische opdrachten.

Deelname aan de excursie in 4havo naar Amsterdam is verplicht.

Kijk op [www.examenblad.nl](http://www.examenblad.nl) voor een toelichting op de inhoud van de domeinen, het examenprogramma en de syllabus.