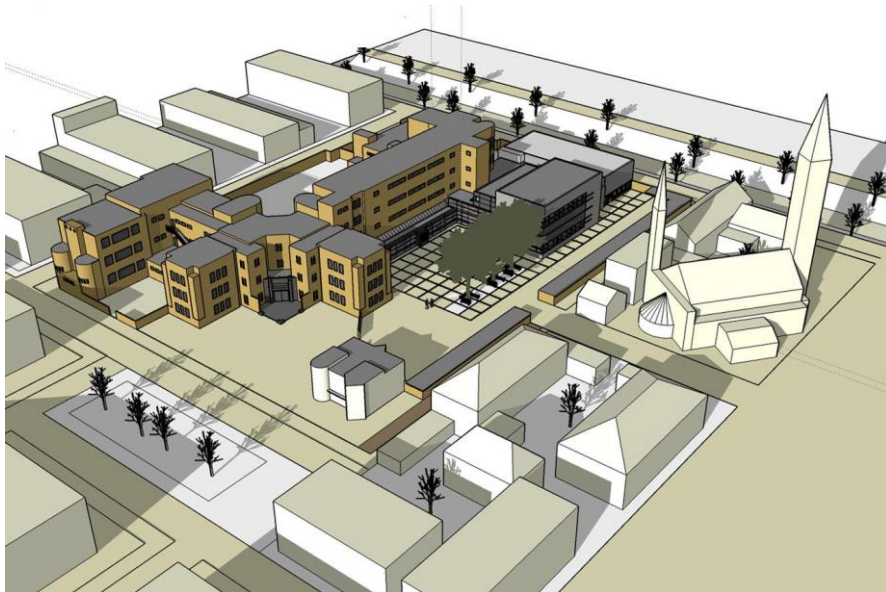


# Programma van Toetsing en Afsluiting

## VWO

**Cohort 2023-2026**



## Voorwoord

Het Programma van Toetsing en Afsluiting (PTA) beschrijft de gang van zaken voor het schoolexamen van de bovenbouw van havo en vwo op het Maerlant-Lyceum. Per vak is te lezen op welke manieren de stof wordt afgesloten, welke stof precies wordt getoetst en hoeveel elke toets/opdracht meetelt voor het schoolexamen.

De toetsing voor het schoolexamen start voor een aantal van de vakken in de vierde klas en gaat door tot en met het eindexamenjaar.

Samen met het Examenreglement geeft het PTA alle wettelijk vereiste informatie met betrekking tot het examen. Op alle onderdelen van het PTA zijn de bepalingen van het examenreglement van toepassing. Het reglement bevat de spelregels voor de wijze waarop examens worden afgenomen.

Bij alle schoolexamens zijn dezelfde [hulpmiddelen](#) toegestaan als op het Centraal Examen, behalve indien anders vermeld in het PTA.

Kolommen	Betekenis
Vorm	Het type toets
Domeinen	De letter(s) van de domeinen waar de toets over gaat
Herk	Is het onderdeel herkansbaar
Afkorting	Betekenis
SE	Schoolexamen, onderdeel van PTA
PO - SE	Praktische opdracht, onderdeel van PTA
PW	Proefwerk
PO	Praktische opdracht
MON	Mondeling
HD	Handelingsdelen (zoals LO, LOB)
GR	Grafische rekenmachine
WB	Woordenboek, bijvoorbeeld : WB NL-DU
BINAS	Binas
ATLAS	Bosatlas editie 56
GEM	Gemiddelde

Voor het schooljaar 2023-2024 is de planning van de toetsweken als volgt\*:

Toetsweek 1	Maandag 9 oktober t/m vrijdag 13 oktober
Herkansing toetsweek 1	Woensdag 15 november
Toetsweek 2	Vrijdag 15 december t/m donderdag 21 december
Herkansing toetsweek 2	Maandag 29 januari
Toetsweek 3	Maandag 12 februari t/m vrijdag 16 februari
Herkansing toetsweek 3	Donderdag 14 maart
Toetsweek 4	Maandag 22 april t/m vrijdag 26 april
Herkansing toetsweek 4	Vrijdag 7 juni
Toetsweek 5	Maandag 24 juni t/m vrijdag 28 juni

\*wijzigingen voorbehouden. De actuele jaarplanning is te vinden op de website.

We wensen je veel succes dit schooljaar!

**Nederlands (NE)**

	Periode	Vorm	Omschrijving	Duur	Domeinen	Her?	Weging in SE	Weging in overgang	Hulpmiddelen
<b>4vwo</b>	1	PW	Leesvaardigheid	100	A1 / A2 / C	Ja	0	2/12	
	2	MO	Mondelinge taalvaardigheid	8-10	B / D	Nee	0	1/12	
	3	PW	Schrijfvaardigheid	100	C / D	Ja	0	2/12	Woordenboek Laptop
	4	PW	Literatuurgeschiedenis	100	C / D / E2 / E3 /	Nee	0	2/12	
	4/5	PO	Literatuur/Mondelinge taalvaardigheid/Schrijfvaardigheid	n.v.t.	B / C / D / E1 / E2 / E3	Nee	0	2/12	De gelezen literaire werken
5	PW	Leesvaardigheid/Argumentatieve vaardigheden	100	A1 / A2 / A3 / D	Nee	0	3/12	Woordenboek	
<b>5vwo</b>	1	MO	Mondelinge taalvaardigheid	40	B / D	Nee	0	1/12	
	2	PW	Leesvaardigheid/Formuleren/Spelling	100	A1 / A2 / C	Ja	0	2/12	
	3	PW	Schrijfvaardigheid	100	C / D	Ja	0	2/12	Woordenboek Laptop
	3/4	PO	Literatuur/Mondelinge taalvaardigheid/Schrijfvaardigheid	n.v.t.	B / C / D / E1 / E2 / E3	Nee	0	2/12	De gelezen literaire werken
	4	PW/SE	Literatuurgeschiedenis	100	C / D / E2 / E3	Ja	1/9	2/12	
5	PW	Leesvaardigheid/Argumentatieve vaardigheden	100	A1 / A2 / A3 / D	Nee	0	3/12	Woordenboek	
<b>6vwo</b>	DT1	SE	Schrijfvaardigheid	120	C / D	Ja	3/9		Woordenboek Laptop
	DT2	MO	Mondelinge taalvaardigheid	12	B / D	Nee	3/9		
	DT3	MO	Literatuur	40	E1 / E2 / E3	Nee	2/9		Minimaal 14 gelezen literaire werken en de poëziebundel

**Overige opmerkingen:**

Kijk op [www.examenblad.nl](http://www.examenblad.nl) voor een toelichting op de inhoud van de domeinen, het examenprogramma en de syllabus.

**Engels (EN)**

	Periode	Vorm	Omschrijving	Duur	Domeinen	Her?	Weging in SE	Weging in overgang	Hulpmiddelen
<b>4vwo</b>	1	PW	Kijk- en luistertoets	100	B	ja	0	1/7	
	2	PW	Reading and Use of English Gold Experience	100	A	ja	0	1/7	
	3	PW	Schrijfvaardigheid/use of English	100	D	ja	0	1/7	
	4	PW	Leesvaardigheid Cito	100	A	ja	0	2/7	WB:EN/NE + WB:EN/EN
	5	PW	Literatuur	100	E1 + E2	nee	0	1/7	
	6	MON	Gespreksvaardigheid	25	C2	nee	0	1/7	
<b>5vwo</b>	1	PW	Reading and Use of English Gold Experience	100	A	ja	0	1/7	
	2	PW	Schrijfvaardigheid	100	D1+D2	ja	0	1/7	WB: NE/EN + WB:EN/NE
	3	PW	Kijk- en luistertoets	100	B	ja	0	1/7	
	4	MON	Gespreksvaardigheid	20	C1	nee	1/10	1/7	
	5	PW	Leesvaardigheid Cito	100	A	nee		2/7	WB: EN/NE + WB: EN/EN
	6	MON	Literatuur en literatuurgeschiedenis	40	E1 + E2 + E3	nee	1/10	1/7	
<b>5vwo ADV</b>	1	PW	Reading and Use of English	100	A	ja	0	1	
	2	PW	schrijfvaardigheid	50	D1+D2	ja	0	1	
	3	PW	Kijk- en luistertoets	100	B	ja	0	1	
	4	MON	gespreksvaardigheid	20	C1	nee	1/10	1	
	5	PW	Leesvaardigheid Cito	100	A	nee	0	2	WB: EN/NE + WB: EN/EN
	5	MON	Literatuur en literatuurgeschiedenis	40	E1 + E2 + E3	nee	1/10	1	
<b>6vwo</b>	1	PW	Schrijfvaardigheid	120	D1 + D2	ja	1/4		WB: NE/EN + WB: EN/NE
	2	PW	Kijk- en luistertoets	100	B	ja	1/4		
	1 - 4	MON	Gespreksvaardigheid	15 - 20	C2	nee	3/20		
	3	MON	Literatuur en literatuurgeschiedenis	20	E1 + E2 + E3	nee	3/20		

**Overige opmerkingen:**

EN/NE en NE/EN woordenboeken worden bij een toets door de school geleverd. Indien gewenst mag een leerling een EN/EN woordenboek meenemen, mits dit van tevoren is aangevraagd via de docent (4/5V) of examensecretaris (6V).

Kijk op [www.examenblad.nl](http://www.examenblad.nl) voor een toelichting op de inhoud van de domeinen, het examenprogramma en de syllabus.

Het C1 Advanced examen vindt plaats na de meivakantie

**Latijn (LA)**

	Periode	Vorm	Omschrijving	Duur	Domeinen	Her?	Weging in SE	Weging in overgang	Hulpmiddelen
<b>4vwo</b>	1	PW	Disco 24-26 + extra vocabulaire	50		ja	0	1/7	
	2	PW	Disco 26-28 + extra vocabulaire + PV	100		ja	0	2/7	
	3	PW	Disco 28-30 + extra vocabulaire + PV	100		ja	0	2/7	
	4	PW	Disco 31-32 + extra vocabulaire	50		ja	0	1/7	
	5	PW	Lego + eigen materiaal + PV	100	A1, A2, B, C	nee	0	1/7	
<b>5vwo</b>	1	PW	Proza uit Lego + vocabulaire	50	A1, A2, B,C	ja		1/9	-
	2	SE1	Poëzie en proza uit Lego	100	A t/m E	ja	1/10	2/9	woordenboek
	3	PW	Proza uit Lego + PV	100	A1, A2, B,C	ja		2/9	woordenboek
	4	SE2	Poëzie en proza uit Lego + PV	100	A t/m E	ja	1/10	2/9	woordenboek
	5	PW	Poëzie uit Lego	50	A1, A2, B,C	nee		2/9	-
<b>6vwo</b>	SE-week 1	SE3	Gelezen literatuur en vertaalvaardigheid Seneca examenbundel	120	A t/m E	ja	3/10		woordenboek
	SE-week 3	SE4	Gelezen literatuur en vertaalvaardigheid Seneca examenbundel	120	A t/m E	ja	3/10		woordenboek

**Overige opmerkingen:**

Het vak KCV is onderdeel van het vak LTC. Het vak KCV wordt in klas 5 afgerond. Het eindcijfer KCV telt als 1 SE mee bij het schoolexamencijfer voor LTC en/of GTC met weging 2/10 (=20%)

Kijk op [www.examenblad.nl](http://www.examenblad.nl) voor een toelichting op de inhoud van de domeinen, het examenprogramma en de syllabus.

## Grieks (GR)

	Periode	Vorm	Omschrijving	Duur	Domeinen	Her?	Weging in SE	Weging in overgang	Hulpmiddelen
<b>4vwo</b>	1	PW	Pallas 1 herhaling en Pallas 2 les 15 + extra vocabulaire	50		ja		1/8	
	2	PW	Pallas 2 les 16 en 17 + extra vocabulaire + PV	100		ja		2/8	
	3	PW	Pallas 2 les 18 en 19 + extra vocabulaire+ PV	100		ja		2/8	
	4	PW	Passie-blok: teksten Nieuwe Testament, Pallas les 20 en 21	50	A1, A2, B,C	ja		1/8	
	5	PW	Pallas 2 les 22 en 23 + extra vocabulaire + PV	100		nee		2/8	
<b>5vwo</b>	1	PW	Grammatica, vocabulaire en literatuur	50	A1, A2, B,C	ja		1/9	-
	2	PW	Literatuur + vocabulaire + vertaalvaardigheid	100	A1, A2, B,C	ja		2/9	-
	3	SE1	Literatuur + grammatica	100	A1, A2, B,C	ja	1/10	2/9	woordenboek
	4	PW	Literatuur + vertaalvaardigheid	50	A1, A2, B,C	ja		2/9	woordenboek
	5	SE2	Literatuur + vertaalvaardigheid	100	A1, A2, B,C	nee	1/10	2/9	woordenboek
<b>6vwo</b>	SE-week 1	SE3	Gelezen literatuur en vertaalvaardigheid Homerus examenbundel	120	A t/m E	ja	3/10		woordenboek
	SE-week 3	SE4	Gelezen literatuur en vertaalvaardigheid Homerus examenbundel	120	A t/m E	ja	3/10		woordenboek

### **Overige opmerkingen:**

Het vak KCV is onderdeel van het vakken GTC. Het vak KCV wordt in klas 5 afgerond. Het eindcijfer KCV telt als 1 SE mee bij het schoolexamencijfer voor LTC en/of GTC met weging 2/10(=20%)

Kijk op [www.examenblad.nl](http://www.examenblad.nl) voor een toelichting op de inhoud van de domeinen, het examenprogramma en de syllabus.

**Frans (FA)**

	Periode	Vorm	Omschrijving	Duur	Domeinen	Her?	Weging in SE	Weging in overgang	Hulpmiddelen
<b>4vwo</b>	1	PW	Unité 1 + film	100	A, D	Ja	0	1/6	
	2	PW	Unité 2 + onregelmatige werkwoorden	100	A, D	Ja	0	1/6	
	3	MON	Presentatie, toneelstuk, situatie en/of teksten	15	C1. C2	Nee	0	1/6	
	4	PW	Unité 3 + Unité 4	100	A, D	Ja	0	1/6	
	Week 22	PW	Cito-luistertoets + vocabulaire	50	B	Nee	0	1/6	
	5	PW	Unité 5 + Unité 6 + Leesboek	100	A, E1	Nee	0	1/6	
<b>5vwo</b>	1	PW	Unité 1 + Unité 2 + teksten + vocabulaire	100	A	Ja	0	1/6	
	2	PW	Unité 3 + Unité 4 + teksten + vocabulaire + werkwoorden	100	A	Ja	0	1/6	
	3	PW	Formele brief schrijven	100	D	Ja	0	1/6	WB FA-NE, WB NE-FA
	4	MON	Mondeling: presentatie, teksten en/of situatie	20	C 1+2	Nee	0	1/6	
	Week 22	PW	Cito-luistertoets (75%) + vocabulaire (25%)	100	B	Nee	0	1/6	
	5	PW	Unité 5 + Unité 6 + teksten + Leesboek + vocabulaire	100	A, E1	Nee	0	1/6	
<b>6vwo</b>	SE-week 1	SE	Schrijven formele brief (sollicitatiebrief) + grammatica	120	D	Ja	1/4		WB NE-FA, WB FA-NE
	SE-week 2	MON	Gesprek over teksten	20	C 1 + 2	Nee	1/4		
	SE-week 2	SE	Cito-luistertoets (75%) + vocabulaire (25%)	120	B	Ja	1/4		
	SE-week 3	MON	Gesprek in het Frans over 3 Franse boeken en 1 film + literatuurgeschiedenis	20	C, E	Nee	1/4		

**Overige opmerkingen:**

Kijk op [www.examenblad.nl](http://www.examenblad.nl) voor een toelichting op de inhoud van de domeinen, het examenprogramma en de syllabus.

**Duits (DU)**

	Periode	Vorm	Omschrijving	Duur	Domeinen	Her?	Weging in SE	Weging in overgang	Hulpmiddelen
<b>4vwo</b>	1	PW	K1: Lernbox (woorden 1t/m7), grammatica werkwoorden, leesvaardigheid	100	A	ja	0	1/6	
	2	PW	Kijk-en Luistertoets , WW 1-7	100	B	ja	0	1/6	
	3	PW	K2: Lernbox (woorden 1t/m7), grammatica naamvallen, leesvaardigheid	100	A	ja	0	1/6	
	4	PW	K3: Lernbox (woorden en zinnen), grammatica, bijv.naamwoorden, schrijven (Redemittel van Kapitel 3 en HB 55 en de uitwerking van de schrijfp opdrachten in het hoofdstuk).	100	D	ja	0	1/6	WB: N-D
	5	MON	Gespreksvaardigheid: Literatuur (+ geschiedenis)	15	C en E	nee	0	1/6	
	week 22	PW	Landeskunde, WW 1-14	50	B	nee	0	1/6	
<b>5vwo</b>	1	PW	Leesvaardigheid	100	A	ja	0	1/6	WB DU-NL
	2	PW	Woorden Kapitel 1, 2, 3 (N-D) grammatica (VB 07, 08, 11, 13, 14, 15, 65)	100	A + D	ja	0	1/6	
	3	PW	Kijk-Luistertoets, Wichtige Wörter 1-14 (D-N)	100	B	ja	0	1/6	
	4	MON	Gespreksvaardigheid	15	C	nee	0	1/6	
	Week 22	PW	Schrijfvaardigheid	50	D	nee	0	1/6	WB NL-DU
	5	PW	Leesvaardigheid en literatuurgeschiedenis	100	A +E	nee	0	1/6	WB DU-NL
<b>6vwo</b>	SE-week 1	SE	Schrijfvaardigheid	120	D	ja	1/4		WB: NL-DU
	SE-week 2	MON	Gespreksvaardigheid: Diskussion	15	C	nee	1/4		
	SE-week 2	SE	Kijk- en luistervaardigheid + Wichtige Wörter 1-14	120	B	ja	1/4		
	SE-week 3	MON	Literatuur + Literatuurgeschiedenis	20	A+ E	nee	1/4		

**Overige opmerkingen:**

Kijk op [www.examenblad.nl](http://www.examenblad.nl) voor een toelichting op de inhoud van de domeinen, het examenprogramma en de syllabus.



**Geschiedenis (GS)**

	Periode	Vorm	Omschrijving	Duur	Domeinen	Her?	Weging in SE	Weging in overgang	Hulpmiddelen
<b>4vwo</b>	1	PW	Prehistorie en Oudheid – H.1 + H.2	50	A, B	Ja	-	1/10	
	2	PW	Middeleeuwen + vroegmoderne tijd – H.3 + H.4	50	A, B	Ja	-	2/10	
	3	PW	Vroegmoderne Tijd – H.5 en H.6	50	A, B	Ja	-	2/10	
	4	PO	PO Nederland	n.v.t.	A, B, C	Nee	-	2/10	
	5	PW	Context Steden en Burgers in de Lage Landen	100	A, B, C	Nee	-	3/10	
<b>5vwo</b>	1	PW	Verlichtingseeuw + Moderne Tijd – H.7 + H.8	100	A, B	Ja	-	1/5	
	2	PW	Context Verlichting	100	A, B, C	Ja	-	1/5	
	3	PO – SE1	Context Midden-Oosten	n.v.t.	A, B, C	Nee	1/12	1/5	
	4	PW – SE 2	Context Duitsland	100	A, B, C	Ja	1/12	1/5	
	5	SE3	Geschiedenis van de rechtsstaat en de parlementaire democratie	100	A, B, D	Nee	1/12	1/5	
<b>6vwo</b>	SE-week 1	SE	Context China	120	A, B, C	Ja	1/4		
	SE-week 2	SE	Prehistorie, Oudheid, Middeleeuwen, Vroegmoderne Tijd en Context Steden en Burgers in de Lage Landen + Context Verlichting	120	A, B, C	Ja	1/4		
	SE-week 3	SE	Volledige leerstof CE	150	A, B, C	Ja	1/4		

**Overige opmerkingen:**

Kijk op [www.examenblad.nl](http://www.examenblad.nl) voor een toelichting op de inhoud van de domeinen, het examenprogramma en de syllabus.

**Aardrijkskunde (AK)**

	Periode	Vorm	Omschrijving	Duur	Domeinen	Her?	Weging in SE	Weging in overgang	Hulpmiddelen
<b>4vwo</b>	1	PW	Globalisering H1 en H2	100	A1, B1	Ja		2/9	Atlas 56 <sup>e</sup> druk
	2	PO	PO Arm en Rijk H1 / Voedselvraagstuk	n.v.t.	A1, B2	Nee		1/9	
	3	PW	Systeem Aarde §2.1 en §2.2 + Klimaatvraagstukken H1 en H3	100	A1, C1, C2	Ja		2/9	Atlas 56 <sup>e</sup> druk
	4	PW	Zuid-Amerika H1 en H2 en H3	100	A1, D1	Ja		2/9	Atlas 56 <sup>e</sup> druk
	5	PW	Wonen in Nederland H1 en H2	100	A1, E1	Nee		2/9	Atlas 56 <sup>e</sup> druk
<b>5vwo</b>	1	SE	Globalisering H3 + Arm en Rijk H2 en H3	100	A1, B2	Ja	2/14	2/9	Atlas 56 <sup>e</sup> druk
	2	PW	Systeem Aarde H1 en §2.3 - §2,4 en H3 + Klimaatvraagstukken H2	100	A1, C1, C2	Ja		2/9	Atlas 56 <sup>e</sup> druk
	3	PO-SE	PO Stad van de toekomst	n.v.t.	A1, A2, E2	Nee	1/14	1/9	
	4	SE	Zuid-Amerika H4 en H5	100	A1, D2	Ja	2/14	2/9	Atlas 56 <sup>e</sup> druk
	5	PW	Wonen in Nederland H3 en H4	100	A1, E1	Nee		2/9	Atlas 56 <sup>e</sup> druk
<b>6vwo</b>	SE-week 1	SE	Globalisering H4 en H1 en H2 (Domein Wereld) + Wonen in Nederland H3 en H4 (Domein Leefomgeving)	150	A1, B1, E1	Ja	3/14		Atlas 56 <sup>e</sup> druk
	SE-week 2	SE	Systeem Aarde H4 (+ H1, H2, H3) (Domein aarde)	150	A1, C1	Ja	3/14		Atlas 56 <sup>e</sup> druk
	SE-week 3	SE	Zuid-Amerika H1 en H2 en H3 (Domein gebieden) + Wonen in Nederland H1 en H2 (Domein Leefomgeving)	150	A1, D1, E1	Ja	3/14		Atlas 56 <sup>e</sup> druk

**Overige opmerkingen:**

Kijk op [www.examenblad.nl](http://www.examenblad.nl) voor een toelichting op de inhoud van de domeinen, het examenprogramma en de syllabus.

Deelname aan excursie Ruimte voor de rivier 'de Lek' op 4 juni 2024 (onder voorbehoud) voor 4V is verplicht en het verslag daarvan zal voor 10% meetellen in het cijfer.

Deelname aan excursie stadsgeografie 2025 voor 5V(datum volgt).

**Filosofie (FI)**

	Periode	Vorm	Omschrijving	Duur	Domeinen	Her?	Weging in SE	Weging in overgang	Hulpmiddelen
<b>4vwo</b>	1	PO	Inleiding in de filosofie	n.v.t.	A	Ja		1/8	
	2	PW	Wijsgerige antropologie (H1)	100	B	Ja		2/8	
	3	PW	Ethiek (H2)	100	C	Ja		2/8	
	4	PO	Sociale filosofie (H3)	n.v.t.	A	Nee		1/8	
	5	PW	Wetenschapsfilosofie (H5)	100	E	Nee		2/8	
<b>5vwo</b>	1	PO	Logica en Retorica	50	A	Ja		1/5	
	2	PW	Kennisleer: Hoofdstuk 4	100	D	Ja		1/5	
	3	PW	Mondiale Rechtvaardigheid: Hoofdstuk 2 en 3	100	C	Ja		1/5	
	4	PW	Vrije Wil: Hoofdstuk 1 en 2	100	B	Nee		1/5	
	5	PW	Het Goede Leven en de Vrije Markt	100	B	Nee		1/5	
<b>6vwo</b>	n.v.t.	GEM	Gemiddelde overgangscijfer 5vwo	n.v.t.	n.v.t.	Nee	1/4		
	SE-week 1	PW	Boek/syllabus deel 1	120	B,E	Ja	1/4		
	SE-week 2	PW	Boek/syllabus deel 2	120	B,E	Ja	1/4		
	SE-week 3	PW	Boek/syllabus deel 3	120	B,E	Ja	1/4		

**Overige opmerkingen:**

Kijk op [www.examenblad.nl](http://www.examenblad.nl) voor een toelichting op de inhoud van de domeinen, het examenprogramma en de syllabus.

**Maatschappijleer (ML)**

	Periode	Vorm	Omschrijving	Duur	Domeinen	Her?	Weging in SE	Hulpmiddelen
<b>4vwo</b>	1	-	-	-	-	-	-	-
	2	SE	Thema's: Wat is Maatschappijleer? + Pluriforme Samenleving.	100 min	A en E	Ja	1/4	-
	3	PO-SE	Debat. H1 Wat is maatschappijleer? H5 Verzorgingsstaat	Deadlines + Debat in de Toetsweek	A en F	Nee	1/4	-
	4	PO-SE	Thema's: Politieke besluitvorming +Verzorgingsstaat.	Deadlines	A, C en D	Nee	1/4	-
	5	SE	Thema Rechtsstaat.	100 min	A en B	Nee	1/4	-

**Overige opmerkingen:**

Kijk op [www.examenblad.nl](http://www.examenblad.nl) voor een toelichting op de inhoud van de domeinen, het examenprogramma en de syllabus.

**Wiskunde A (WA)**

	Periode	Vorm	Omschrijving	Duur	Domeinen	Her?	Weging in SE	Weging in overgang	Hulpmiddelen
<b>4vwo</b>	1	PW	Hoofdstuk 1 (CSE stof): Formules en grafieken Hoofdstuk 3.1 (CSE stof): Rekenen en herleiden	100	A1, A2, A3, B1, C1, C2	Ja		1/5	GR
	2	PW	Hoofdstuk 4 (CSE stof): Combinatoriek Hoofdstuk 6.1 en 6.2: Kansrekening	100	A1, A2, A3, B2, E4	Ja		1/5	GR
	3	PW	Hoofdstuk 3 vanaf 3.2 (CSE stof): Rekenen en herleiden Hoofdstuk 5.1 en 5.2 (CSE stof): Machtsverbanden	100	A1, A2, A3, B1, C1, C2	Ja		1/5	GR
	4	PW	Hoofdstuk 5 vanaf 5.3 (CSE stof): Machtsverbanden Hoofdstuk 6 vanaf 6.3: Kansrekening	100	A1, A2, A3, B1, C2, E4	Ja		1/5	GR
	5	PW	Hoofdstuk 2: Statistiek Hoofdstuk 7.1 en 7.2: Statistiek met de computer	100	A1, A2, A3, E1, E2, E3, E7	Nee	1/24	1/5	GR Computer
<b>5vwo</b>	1	PW	Hoofdstuk K: Lineair programmeren	100	A1, A2, A3, F	Ja	1/24	1/5	GR
	2	PW	H9: Kansverdelingen H11: Het toetsen van hypothesen	100	A1, A2, A3, E4, E5, E6	Ja	1/24	1/5	GR
	3	PW	H8 (CSE stof): Differentiaalrekening	100	A1, A2, A3, D2, D3	Ja	1/24	1/5	GR
	4	PW	H10 (CSE stof): Exponenten en logaritmen	100	A1, A2, A3, C1, C2, D3	Ja	1/24	1/5	GR
	5	PW	H12 (CSE stof): Rijen	100	A1, A2, A3, D1	Nee	1/24	1/5	GR
<b>6vwo</b>	SE-week 1	SE	H4: Combinatoriek H10: Exponenten en logaritmen H12: Rijen H13: Allerlei formules	150	A1, A2, A3, B1, B2, C1, C2, D1, D3	Ja	1/4		GR
	SE-week 2	SE	H8: Differentiaalrekening H13: Allerlei formules H14: Toepassingen van de differentiaalrekening	150	A1, A2, A3, B1, C1, C2, D2, D3	Ja	1/4		GR
	SE-week 3	SE	H15: Examentraining	150	A, B, C, D	Ja	1/4		GR

**Overige opmerkingen:**

Kijk op [www.examenblad.nl](http://www.examenblad.nl) voor een toelichting op de inhoud van de domeinen, het examenprogramma en de syllabus.

Tijdens de proefwerken/SE dient de GR in examenstand te staan.

**Wiskunde B (WB)**

	Periode	Vorm	Omschrijving	Duur	Domeinen	Her?	Weging in SE	Weging in overgang	Hulpmiddelen
<b>4vwo</b>	1	PW	H1 Functies en grafieken H2 De afgeleide functie	100	A1, A2, A3, B1, B2, B3, B5, C1, C2	Ja	0	1/5	GR
	2	PW	H3 Meetkunde H4 Vergelijkingen en herleidingen	100	A1, A2, A3, E1, B4, B5	Ja	0	1/5	GR
	3	PW	H5 Machten, exponenten en logaritmen	100	A1, A2, A3, B	Ja	0	1/5	GR
	4	PW	H6 Differentiaalrekening H7 Meetkunde met coördinaten	100	A1, A2, A3, B, C1, C2, E2	Ja	0	1/5	GR
	5	PW	H8 Goniometrische functies	100	A1, A2, A3, B2, B3, D	Nee	0	1/5	GR
<b>5vwo</b>	1	PW	H9 Exponentiële en logaritmische functies	100	A1, A2, A3, B, C1, C2	Ja	1/35	1/5	GR
	2	PW	H10 Meetkunde met vectoren H11.1 Primitieven en Integralen	100	A1, A2, A3, C3, E2, E3	Ja	1/35	1/5	GR
	3	PW	H11 Integraalrekening	100	A1, A2, A3, B, C1, C2, C3	Ja	1/35	1/5	GR
	4	PW	H12 Goniometrische formules	100	A1, A2, A3, B, C, D, E3	Ja	1/35	1/5	GR
	5	PW	Keuzeonderwerp: Fundamenten van functies en functieonderzoek (een apart door de docenten ontwikkeld dictaat met theorie en opgaven zal hiervoor worden verstrekt aan het begin van de periode)	100	A, F	Nee	1/35	1/5	GR
<b>6vwo</b>	SE-week 1	SE	H5 Machten, exponenten en logaritmen H6 Differentiaalrekening H9 Exponentiële en logaritmische functies H11 Integraalrekening H13 Limieten en asymptoten (excl. Goniometrie)	150	A, B, C	Ja	2/7		GR
	SE-week 2	SE	H3 Meetkunde H7 Meetkunde met coördinaten	150	A, B2, B3, B6, C, D, E	Ja	2/7		GR

			H8 Goniometrische functies H10 Meetkunde met vectoren H12 Goniometrische formules H13 Limieten en asymptoten (alleen m.b.t. Goniometrie) H14 Meetkunde toepassen						
	SE- week 3	SE	H15 Afgeleiden en primitieven H16 Examentraining	150	A, B, C, D, E	Ja	2/7		GR

**Overige opmerkingen:**

Kijk op [www.examenblad.nl](http://www.examenblad.nl) voor een toelichting op de inhoud van de domeinen, het examenprogramma en de syllabus.

Tijdens de proefwerken/SE dient de GR in examenstand te staan.

**Wiskunde C (WC)**

	Periode	Vorm	Omschrijving	Duur	Domeinen	Her?	Weging in SE	Weging in overgang	Hulpmiddelen
<b>4vwo</b>	1	PW	Hoofdstuk 1 (CSE stof): Formules en grafieken Hoofdstuk 3.1 (CSE stof): Rekenen en herleiden	100	A1, A2, A3, B1, C1, C2, C3, C4, C8, C13, C14, C17	Ja		1/5	GR
	2	PW	Hoofdstuk 4 (CSE stof): Combinatoriek Hoofdstuk 6.1 en 6.2: Kansrekening	100	A1, A2, A3, B2, E4	Ja		1/5	GR
	3	PW	Hoofdstuk 3 vanaf 3.2 (CSE stof): Rekenen en herleiden Hoofdstuk 5.1 en 5.2 (CSE stof): Machtsverbanden	100	A1, A2, A3, B1, C1, C2, C3, C6, C14, C15	Ja		1/5	GR
	4	PW	Hoofdstuk 5 vanaf 5.3 (CSE stof): Machtsverbanden Hoofdstuk 6 vanaf 6.3: Kansrekening	100	A1, A2, A3, B1, C6, C15, C17, E4	Ja		1/5	GR
	5	PW	Hoofdstuk 2: Statistiek Hoofdstuk 7.1 en 7.2: Statistiek met de computer	100	A1, A2, A3, E1, E2, E3, E6	Nee	1/24	1/5	GR Computer
<b>5vwo</b>	1	PW	H8 (CSE stof): Meetkunde	100	A1, A2, A3, G1, G2, G4, G5, G6, G7, G8, G9, G10, G11	Ja	1/24	1/5	GR
	2	PW	H9: Kansverdelingen Lesbrief binomiale verdeling: Binomiale verdeling met tabellen Handout normale verdeling: Normale verdeling met tabellen	100	A1, A2, A3, E4, E5, H	Ja	1/24	1/5	GR
	3	PW	H10 (CSE stof): Exponenten en logaritmen	100	A1, A2, A3, C1, C2, C3, C6, C9, C10, C11, C12, C17	Ja	1/24	1/5	GR
	4	PW	H11 (CSE stof): Logisch redeneren	100	A1, A2, A3, F1, F2, F3, F4, F5, F6, F7, F8	Ja	1/24	1/5	GR
	5	PW	Hoofdstuk 12 (CSE stof): Rijen	100	A1, A2, A3, B1, C13, C15, D5, D6	Nee	1/24	1/5	GR
<b>6vwo</b>	SE-week 1	SE	H4: Combinatoriek H8: Meetkunde H11: Logisch redeneren	150	A1, A2, A3, B2, F1, F2, F3, F4, F5, F6, F7, F8, G1, G2, G3, G4, G5, G6,	Ja	1/4		GR



			H13: Meetkunde toepassen		G7, G8, G9, G10, G11, G12				
	SE-week 2	SE	H10: Exponenten en logaritmen H12: Rijen H14: Werken met formules	150	A1, A2, A3, B1, C1, C2, C3, C6, C7, C9, C10, C11, C12, C13, C14, C15, C16, C17, D1, D2, D3, D4, D5, D6, D7, D8, D9	Ja	1/4		GR
	SE-week 3	SE	H15: Examentraining	150	A, B, C (inclusief C4, C5 en C8), D, F, G	Ja	1/4		GR

**Overige opmerkingen:**

Kijk op [www.examenblad.nl](http://www.examenblad.nl) voor een toelichting op de inhoud van de domeinen, het examenprogramma en de syllabus.

Tijdens de proefwerken/SE dient de GR in examenstand te staan.

**Wiskunde D (WD)**

	Periode	Vorm	Omschrijving	Duur	Domeinen	Her?	Weging in SE	Weging in overgang	Hulpmiddelen
<b>4vwo</b>	1	PW	h1 Combinatoriek §2.1 Binomium van Newton §2.2 Recursieve formules	100	A, B	Ja	0	1/5	GR
	2	PW	§2.2 Recursieve formules §2.3 Rekenkundige rijen §2.4 Meetkundige rijen h6 Discrete dynamische modellen	100	A, C	Ja	1/29	1/5	GR
	3	PW	h3 Kansrekening §5.1 Het herhalen van kansexperimenten §5.2 Trekken met en zonder terugleggen	100	B	Ja	0	1/5	GR
	4	PW	§3.5A Voorwaardelijke kansen §5.3 De verwachtingswaarde §5.4 De binomiale verdeling h8 Vectormeetkunde	100	B, D	Ja	1/29	1/5	GR
	5	PW	h7 Bewijzen	100	A, D, F, G	Nee	0	1/5	GR
<b>5vwo</b>	1	SE	h9 Meetkundige plaatsen en raaklijneigenschappen	100	A, D	Ja	3/29		GR / chromebook
	2	SE	h13 Kegelsneden	100	A, D	Ja	3/29		GR / chromebook
	3	PO- SE	Euclidische, bol- en hyperbolische meetkunde	n.v.t.	A, D, G	Nee	3/29		
	4	SE	h10 Complexe getallen	100	E, F	Ja	3/29		GR
	5	SE	§5.4 De binomiale verdeling h12 Continue kansverdelingen (niet §12.5)	100	B	Nee	3/29		GR
<b>6vwo</b>	1	SE	h10 Complexe getallen (niet §10.5) h16 Complexe functies	150	E, F	Ja	4/29		GR
	2	SE	h15 Continue dynamische modellen	120	C	Ja	4/29		GR
	3	SE	§12.3 Toepassingen van de normale verdeling §12.4 Som en verschil van toevalsvariabelen h14 Mathematische statistiek	150	A, B	Ja	4/29		GR

**Overige opmerkingen:**

Tijdens de toetsen/het SE dient de GR in examenstand te staan.

Leerlingen met wiskunde D doen in 4/5 vwo liefst mee aan de eerste ronde van de Wiskunde Olympiade.

Kijk op [www.examenblad.nl](http://www.examenblad.nl) voor een toelichting op de inhoud van de domeinen, het examenprogramma en de syllabus.

**Natuurkunde (NA)**

	Periode	Vorm	Omschrijving	Duur	Domeinen	Her?	Weging in SE	Weging in overgang	Hulpmiddelen
<b>4vwo</b>	1	PW	H6 Vaardigheden, H11 Vaardigheden, H2 Beweging	50	A,C1,I	Ja	0	1/5	BINAS, CB
	2	PW	Alle eerder behandelde hoofdstukken Focus op H2 Beweging Focus op H4 Krachten	50	A,C1,I	Ja	0	1/5	BINAS, CB
	3	PW	Alle eerder behandelde hoofdstukken Focus op H9 Arbeid en Energie	50	C2 A,C1,I	Ja	0	1/5	BINAS, CB
	4	PW	Alle eerder behandelde hoofdstukken Focus op H10 Cirkelbewegingen en gravitatie	50	C3 A,C1,C2,I	Ja	0	1/5	BINAS, CB
	5	PW	Alle eerder behandelde hoofdstukken Focus op H7 Trillingen en golven	50	B1, A,C,I	Nee	0	1/5	BINAS, CB
<b>5vwo</b>	1	PW	Alle eerder behandelde hoofdstukken (ook 4V) Focus H1 Elektriciteit	50	D1, A,B,C,I	Ja	0	1/5	BINAS, CB
	2	PW	Alle eerder behandelde hoofdstukken (ook 4V) Focus H8 Elektromotor en dynamo	50	D2, A,B,C,D1,I	Ja	0	1/5	BINAS, CB
	3	PW	Alle eerder behandelde hoofdstukken (ook 4V) Focus H12 Versnellen en afbuigen	50	D2, A,B,C,D1,I	Ja	0	1/5	BINAS, CB
	4	PW	Alle eerder behandelde hoofdstukken (ook 4V) Focus op Modelleren	50	H, A,B,C,D,I	Ja	0	1/5	BINAS, CB
	5	PW	Keuze Katern: Relativiteitstheorie	50	F	Nee	0	1/5	BINAS, CB
<b>6vwo</b>	SE-week 1	SE	Alle eerder behandelde hoofdstukken (ook 4V en 5V) Focus op: H1 Elektriciteit, H8 Elektromotor en dynamo, H12 Versnellen en afbuigen, H14 Quantummechanica Keuze Katern: Kern- en deeltjesfysica	120	D1,D2,E3,F1, A,B,C,H,I	Ja	1/3		BINAS, CB
	SE-week 2	SE	Alle eerder behandelde hoofdstukken (ook 4V en 5V) Focus op: H2 Beweging, H4 Krachten, H5 Radioactiviteit, H9 Arbeid en Energie, H10 Cirkelbewegingen en gravitatie Modelleren, H6 Vaardigheden, H11 Vaardigheden	120	B2,C1,C2,C3, A,H,I	Ja	1/3		BINAS, CB
	SE-week 3	SE	Alle eerder behandelde hoofdstukken (ook 4V en 5V) Focus op: H3 Materialen, H7 Trillingen en Golven, H13 Sterrenkunde Keuze Katern: Relativiteitstheorie	120	E1,B1,E2,F2 A,C,F1,H,I	Ja	1/3		BINAS, CB

**Overige opmerkingen:**

Kijk op [www.examenblad.nl](http://www.examenblad.nl) voor een toelichting op de inhoud van de domeinen, het examenprogramma en de syllabus.

## Scheikunde (SK)

	Periode	Vorm	Omschrijving	Duur	Domeinen	Her?	Weging in SE	Weging in overgang	Hulpmiddelen
<b>4vwo</b>	1	PW	H1, H2, H3 (t/m 3.3)	100	A8, A10, A12, B1, B2, B3, B4, C1, C2, C3, C4, C6, D1, E1	Ja	0	1/5	BINAS
	2	PW	H3 (vanaf 3.4), H4, H5	100	A8, A10, A12, B1, B2, B3, B4, C1, C2, C3, C4, C6, D1, E1	Ja	0	1/5	BINAS
	3	PW	H6	100	A8, A10, A12, B1, B2, B3, B4, C1, C2, C3, C4, C6, D1, E1, G1	Ja	0	1/5	BINAS
	4	PW	H7	100	A8, A10, A12, A14, B1, B2, B3, B4, C1, C2, C3, C4, C5, C6, D1, E1, F1, F2, F3, G1	Ja	0	1/5	BINAS
	5	PW	H7, H8	100	A8, A10, A12, A14, B1, B2, B3, B4, C1, C2, C3, C4, C5, C6, D1, E1, F1, F2, F3, G1	Nee	0	1/5	BINAS
<b>5vwo</b>	1	PW	H3, H4, H5, H8, H9.1 t/m H9.4	100	A8, A10, A12, A14, B1, B2, B3, B4, C1, C2, C3, C4, C5, C6, D1, E1, F1, F2, F3	Ja	0	1/5	BINAS
	2	PW	H11, H12.1 t/m H12.2	100	A8, A10, A12, A14, B1, B2, B3, B4, C1, C2, C3, C4, C5, C6, C7, D1, E1, F1, F2, F3	Ja	0	1/5	BINAS
	3	PW	H13, H16	100	A8, A10, A12, A14, B1, B2, B3, B4, C1, C2, C3, C4, C5, C6, C7, D1, D3, E1, F1, F2, F3, G1	Ja	0	1/5	BINAS
	4	PW	H10, H12.5	100	A8, A10, A12, A14, D1, E1, E2	Ja	0	1/5	BINAS
	5	PW	H7, H12.3, H12.4, H15	100	A14, B1, C1, C2, C3, C4, C5, C6, C8, C10, E1, F1, F2, F3, G2	Nee	0	1/5	BINAS
<b>6vwo</b>	1	PO	H5.2, H8 t/m H11, H17.1, H17.2, H18.1 H18.2	Schriftelijk: 150 Praktijk: 30	A8, A10, B1, B3, B4, C1, C2, C3, C5, C7, C8, C9, C10, D1, D2, D4, E1, E3, E4, E5, F3, F4, F5, G3, G4, G5	Praktisch deel; Nee Theoretisch deel: Ja	1/3		BINAS
	2	DT 1	H1 t/m 4, H5.1, H5.3, H6, H12, H13, H14, H16, H17.3, H17.4	150	A8, A10, A12, B1, B2, B3, B4, C1, C2, C3, C4, C5, C6, E1, E2, G1	Ja	1/3		BINAS
	3	DT 2	H7, H12, H13, H15, H17.1, H17.2, H18	150	A10, A12, A14, B1, B3, B4, C1, C2, C3, C4, C5, C6, C10, D3 E1, E2, F1, F2, F3, G2, G3	Ja	1/3		BINAS

### Overige opmerkingen:

Kijk op [www.examenblad.nl](http://www.examenblad.nl) voor een toelichting op de inhoud van de domeinen, het examenprogramma en de syllabus.

**Biologie (BI)**

	Periode	Vorm	Omschrijving	Duur	Domeinen	Her?	Weging in SE	Weging in overgang	Hulpmiddelen
<b>4vwo</b>	1	PW	Cellen en gedrag 10VB; H2,(T3, T27), H9 (T21 Vaardigheden ihbz Natuurwetenschappelijke methode) Samengevat; 1, 14, 19, 20	50	A, B1, B2, B3, B4, C1, D1, D2, D5, E2, E3.	Ja	0	1/6	
	2	PO	Voortplanting, mitose/meiose 10VB; 3,4,5, 6 Voorlichting folder en video maken over SOA (groepsopdracht). Tekst en vraag is vervangende opdracht. Samengevat; 2,4	n.v.t.	A, B2, B3, B4, C1, C2, D1, D2, D4, E2, E3, F1	Nee	0	1/6	Binas
	3	PW	Zenuwen & Zintuigen 10VB; H18, H20 (T10,T19) Samengevat; 15, 16	50	A,B2, B3,B4,B6, D2	Ja	0	1/6	Binas
	4	PW	<i>Voortplanting, meiose</i> 10VB; 4,5, 6 Hormonale regulatie 10VB; 19 (T7) Samengevat; 2,4,17	50	A, B2, B3, B4, C1, C2, D1, D2, D4, E2, E3, F1	Ja	0	1/6	Binas
	5	PW	Mitose/Meiose/Crossing over 10VB; 3.2, 5.4, Erfelijkheidswetten 10VB 7 (T11) Moleculaire genetica 10VB; 8.1 tm 8.5 (T20) Samengevat; 3,4,5 Reizende DNA handleidingen 9 april 2024 in PW5)	50	A, B1, B2, B3, B4, C1, C2, D1, D2, D4, E2, E3, F1	Nee	0	2/6	Binas
<b>5vwo</b>	1	PW	Ecologie en milieu	100	A, B8.1, B8.2, B8.3, C3.1, D5.1, D5.2, F3	Ja	0	1/5	Binas
	2	PW	Bloed en gaswisseling	100	A, B3.1, B3.3, B3.5, B3.6, B4.1, 3.1	ja	0	1/5	Binas
	3	PW	Afweer	100	A, B5.1	ja	0	1/5	Binas

	4	PW	Planten en stofwisseling	100	A, B2.3, B3.1, B3.2, B3.3, B5.1, B8.1	ja	0	1/5	Binas
	5	PW	Evolutie	100	A, F1.1, F1.4, F2.1, F2.2, F2.3,	Nee	0	1/5	Binas
<b>6vwo</b>	1	SE1	Cellen Deling Voortplanting Erfelijkheidswetten, Moleculaire genetica Eiwitten	150	A, B1.1, B1.2, B2.1, B2.2, B3.1, C1.1, C1.2, C2, D4 D1.1, E1, E2, E3.1, E3.2, F1.1, F1.2, F1.3, >3.1	ja	1/3	Nvt	Binas
	2	SE2	Bloed & gaswisseling Spijsvertering Uitscheiding Afweer Evolutie	150	A, B3.1, B3.4, B3.1, B3.3, B3.5, B3.6, B4.1, B5.1, 3.1 F1.1, F1.4, F2.1, F2.2, F2.3, F2.4, F4	ja	1/3	Nvt	Binas
	3	SE3	Stofwisseling Planten, Ecologie & milieu Hormonen Zenuwen Zintuigen (huid en oog)	150	A, B2.1, B2.3, B3.1, B3.2, B3.3, B3.5, B4.2, B4.3, B5.1, B6, B7, B8.1, D3, E3.1, B8.1, B8.2, B8.3, C3.1, D5.1, D5.2, F3	ja	1/3	Nvt	Binas

**Overige opmerkingen:**

Kijk op [www.examenblad.nl](http://www.examenblad.nl) voor een toelichting op de inhoud van de domeinen, het examenprogramma en de syllabus.

Voor additionele informatie zoals oefenopgaven en extra uitleg zie: Bioplek.org, Biologiepagina.nl en khanacademy.org en 10voorbiologie thema 22

### Natuur, leven en technologie (NLT)

	Periode	Vorm	Omschrijving	Duur	Domeinen	Her?	Weging in SE	Weging in overgang	Hulpmiddelen
<b>4vwo</b>	1	*	Hersenen en hersentechnieken	*	A, B en D	Nee	1/10	1/5	**
	2	*	Forensische Technieken	*	A, B, E en F	Nee	1/10	1/5	**
	3	*	Proeven van Vroeger	*	A, B en F	Nee	1/10	1/5	**
	4	*	Technisch ontwerpen in de biomedische technologie	*	A, B, D en F	Nee	1/10	1/5	**
	5	*	Medicijnen van molecuul tot mens	*	A, B en D	Nee	1/10	1/5	**
<b>5vwo</b>	1	*	Digitale Technieken	*	A,B, C en F	nee	1/10	1/5	**
	2	*	Echt of Vals	*	A, B en D	nee	1/10	1/5	**
	3	*	Summer in the City	*	A, B, C en D	nee	1/10	1/5	**
	4	*	Arduino	*	A, B, E en F	nee	1/10	1/5	**
	5	*	Heel Maerlant Bakt	*	A, B, E	nee	1/10	1/5	**

#### **Overige opmerkingen:**

\*Bij aanvang van iedere module wordt de toetsingsvorm en duur bekend gemaakt. De toetsingsvorm kan individueel, per groep, mondeling en/of schriftelijk zijn. Om onvoorziene redenen kan van de gegeven indeling (de inhoud/volgorde/verdeling van de modules) afgeweken worden.

\*\*Hulpmiddelen worden per toets van tevoren bekend gemaakt.

Kijk op [www.examenblad.nl](http://www.examenblad.nl) voor een toelichting op de inhoud van de domeinen, het examenprogramma en de syllabus.

**Economie (EC)**

	Periode	Vorm	Omschrijving	Duur	Domeinen	Her?	Weging in SE	Weging in overgang	Hulpmiddelen
<b>4vwo</b>	1	pw	Hoofdstukken 1 en 2	100	A B C D	Ja	1/40	2/9	rekenmachine
	2	pw	Hoofdstukken 3 en 4	100	A D	Ja	1/40	2/9	rekenmachine
	3	po	Actualiteit & economische theorie	3 weken	A J K	Nee	1/40	1/9	werkstuk
	4	pw	Hoofdstukken 5 en 6	100	A D	Ja	1/40	2/9	rekenmachine
	5	pw	Hoofdstukken 7 en 8	100	A F	Nee	1/40	2/9	rekenmachine
<b>5vwo</b>	1	pw	Hoofdstukken 9 en 10	100	A E	Ja	1/40	1/5	rekenmachine
	2	pw	Hoofdstukken 11 en 12	100	A G	Ja	1/40	1/5	rekenmachine
	3	pw	Hoofdstukken 13 en 14	100	A H	Ja	1/40	1/5	rekenmachine
	4	pw	Hoofdstukken 15 en 16	100	A I	Ja	1/40	1/5	rekenmachine
	5	pw	Hoofdstukken 17 en 18	100	A I	Nee	1/40	1/5	rekenmachine
<b>6vwo</b>	SE-1	schriftelijk examen	Hoofdstukken 13 t/m 18	150	A H I	Ja	1/4		rm wb
	SE-2	schriftelijk examen	Hoofdstukken 1 t/m 6	150	A B C D	Ja	1/4		rm wb
	SE-3	schriftelijk examen	Hoofdstukken 7 t/m 12	150	A E F G	Ja	1/4		rm wb

**Overige opmerkingen:**

Kijk op [www.examenblad.nl](http://www.examenblad.nl) voor een toelichting op de inhoud van de domeinen, het examenprogramma en de syllabus.



**Bedrijfseconomie (BE)**

	Periode	Vorm	Omschrijving	Duur	Domeinen	Her?	Weging in SE	Weging in overgang	Hulpmiddelen
<b>4vwo</b>	1	PW	FL: H1,H2 en H3	50	A, B1	ja	0	2/9	
	2	PW	FL: H4 en H5	50	A, B1	ja	0	2/9	
	3	PW	FL: H6 en H7	50	A, B1	ja	0	2/9	
	4	PW	FL: H8 t/m §8.7 H9	50	A, B1, D2	ja	0	2/9	
	5	PO	Schriftelijk verslag, in 2-tallen: Opstellen van Business Model Canvas ( OZ )	n.v.t	A, B1, B2, H	Nee	0	1/9	
<b>5vwo</b>	1	SE	BS: H1 t/m H4	100	A, B2, B3, F1,F2	Ja	4/100	1/5	
	2	SE	BS: H5 en H6	100	A ,B2, B3, F1, F2	Ja	4/100	1/5	
	3	SE	MV: H1 t/m H4 PIO: H1 t/m H4	100	A, B1, C2, E1,E2, E3, D2	Ja	4/100	1/5	
	4	SE	FV: H1 en H2 PIO: H5	100	A, B1, B3,C2, D2, F1	Ja	4/100	1/5	
	5	SE	FV: H3, H4 en H5 t/m § 5.6 PIO: H8	100	A, B1,C1 D1, D2, F1, G	Nee	4/100	1/5	
<b>6vwo</b>	SE-week 1	SE	HR: H1 t/m H5, FV: H5 en H6	150	A ,B3,B4,F1, F2, G	Ja	25/100	RM	
	SE-week 2	SE	HR: H6 en H7 FL: H8	150	A, B1, B2, B3, B4, F2, G, C2	Ja	25/100	RM	
	SE-week 3	SE	FV: H1 t/m H6 BS: H1 t/m H6 HR: H1 t/m H7 MV: H1 t/m H4 PIO: H1 t/m H5	150	A, B1, B2, B3, B4, D2, E2, F1, F2, G	Ja	30/100	RM	

**Overige opmerkingen:**

Kijk op [www.examenblad.nl](http://www.examenblad.nl) voor een toelichting op de inhoud van de domeinen, het examenprogramma en de syllabus.

## Lichamelijke opvoeding (LO)

	Periode	Vorm	Omschrijving	Duur	Domeinen	Her?	Weging in SE	Weging in overgang	Hulpmiddelen
<b>4vwo</b>	1	PO	Lacrosse (Doelspel).		A, B, E	Nee	0	1/5	
	2	PO-SE 1	Fitness		A, B, C, D, E	Ja	1/9	1/5	
	3	PO-SE 2	Lesgeven 1/2 <sup>e</sup> klas/ LVBF		A, B, C, E	Ja	1/9	2/5	
	4	PO-SE 3	Softbal (Slag en loopspel)		A, B, C, E	Nee	1/9	1/5	
<b>5vwo</b>	Week 35 – 39*	PO	Keuzesport periode 1 beoordeling vrije keuze sportmaatschappij		A, B, E	Nee	0	1/7	
	Week 40 – 47*	PO	Keuzesport periode 2 beoordeling vrije keuze sportmaatschappij		A, B, E	Nee	0	1/7	
	Week 48 – 2*	SE-PO 4	Keuzesport periode 3: verdieping en/of verbreding in sportmaatschappij (doelspelen)		A, B, E	Nee	1/9	1/7	
	Week 3 – 6*	SE-PO 5	Keuzesport periode 4 beoordeling verbreding en/of verdieping sportmaatschappij (atletiek, bewegen of muziek, zelfverdediging of turnen)		A, B, E	Nee	1/9	1/7	
	Week 9 – 12*	PO	Keuzesport periode 5 beoordeling vrije keuze sportmaatschappij		A, B, E	Nee	0	1/7	
	Week 14 – 20*	PO	Keuzesport periode 6 beoordeling vrije keuze sportmaatschappij		A, B, E	Nee	0	1/7	
	Week 22 – 25*	SE-PO 6	Keuzesport periode 7 beoordeling vrije keuze sportmaatschappij		A, B, E	Nee	1/9	1/7	
	<b>6vwo</b>	1	PO-SE 7	Keuzesport periode 8: beoordeling verbreden en/of verdieping in sportmaatschappij (terugslagspelen)	-	A, B, C, E	Nee	1/9	
2		PO-SE 8	Keuzesport periode 9. Beoordeling vrije keuze sportmaatschappij	-	A, B, E	Nee	1/9		
3		PO-SE 9	Keuzesport periode 10. Beoordeling vrije keuze sportmaatschappij	-	A, B, E	Nee	1/9		

### Overige opmerkingen:

\*Onder voorbehoud. De weken kunnen nog aangepast worden naar aanleiding van het jaarprogramma.

Kijk op [www.examenblad.nl](http://www.examenblad.nl) voor een toelichting op de inhoud van de domeinen, het examenprogramma en de syllabus.

In het examenjaar is het niet toegestaan om meer dan 1x een O te halen bij een van de drie nog te behalen onderdelen (PO-SE 7, PO-SE-8 en PO-SE 9).

### **Culturele, kunstzinnige vorming (CKV)**

	<b>Periode</b>	<b>Vorm</b>	<b>Omschrijving</b>	<b>Duur</b>	<b>Domeinen</b>	<b>Her?</b>	<b>Weging in SE</b>	<b>Weging in overgang</b>	<b>Hulpmiddelen</b>
<b>5vwo</b>	1	PO	Italië reis opdracht	n.v.t.	B, C	Nee	1/5	1/5	
	2	PO	Fotografie	n.v.t.	A, C	Nee	1/5	1/5	
	3	PO	Architectuur	n.v.t.	A, C	Nee	1/5	1/5	
	4	PO	Kunst	n.v.t.	B, C	Nee	1/5	1/5	
	5	PO	0-meting/eindmeting opdracht	n.v.t.	A, C, D	Nee	1/5	1/5	

#### **Overige opmerkingen:**

De opdrachten worden beoordeeld met een cijfer. Hierbij wordt gelet op de inhoud, verzorging en werkhouding.

De volgorde van de aangegeven kunstdisciplines is willekeurig en kan gedurende het schooljaar afwijken, zo ook de duur van een onderwerp.

Het schoolexamen CKV wordt afgesloten met een eindcijfer dat meetelt in het combinatiecijfer.

Alle CKV opdrachten dienen op school gemaakt te worden.

Niet tijdig inleveren van een opdracht heeft consequenties voor het cijfer.

Wanneer een opdracht niet tijdig wordt ingeleverd, is de leerling verplicht om aanwezig te zijn op nader te bepalen inhaalmomenten.

Kijk op [www.examenblad.nl](http://www.examenblad.nl) voor een toelichting op de inhoud van de domeinen, het examenprogramma en de syllabus.

**Tekenen (TE)**

	Periode	Vorm	Omschrijving	Duur	Domeinen	Her?	Weging in SE	Weging in overgang	Hulpmiddelen
<b>4vwo</b>	1	PW	Klassieke oudheid t/m middeleeuwen (p. 7 t/m 40 en eventueel verdiepende stof)	50	A	Ja	0	1/6	
	2	PW	Renaissance t/m neoclassicisme (p. 41 t/m 63 en eventueel verdiepende stof)	50	A	Ja	0	1/6	
	3	PW	Romantiek t/m symbolisme (p. 64 t/m 81 en eventueel verdiepende stof)	50	A	Ja	0	1/6	
	4	PW	Arts & crafts t/m constructivisme (p. 82 t/m 107 en eventueel verdiepende stof)	50	A	Ja	0	1/6	
	5	PO	Portfolio bestaande uit 4 praktische opdrachten*	n.v.t.	B C	Nee	0	2/6	
<b>5vwo</b>	1	PW	Functionalisme in de architectuur t/m magisch realisme (p. 108 t/m 123 en eventueel verdiepende stof)	100	A	Ja	1/16	1/6	
	2	PW	Kunst na 1945 t/m materieschilderkunst (p. 124 t/m 131 en eventueel verdiepende stof)	100	A	Ja	1/16	1/6	
	3	PW	Pop-art t/m op-art (p. 132 t/m 139 en eventueel verdiepende stof)	100	A	Ja	1/16	1/6	
	4	PW	Postmodernisme t/m kunst in de openbare ruimte (p. 140 t/m 151 en eventueel verdiepende stof)	100	A	Ja	1/16	1/6	
	5	PO	Portfolio bestaande uit 3 praktische opdrachten*	n.v.t.	B C	Nee	2/16	2/6	
<b>6vwo</b>	SE-week 1	SE	Textielkunst t/m digitale kunst (p. 152 t/m 165 en eventueel verdiepende stof)	120	A	Ja	2/16		
	35 t/m 51	PO	Portfolio*	n.v.t.	B C	Nee	4/16		
	SE-week 2	SE	Examenstof: Romaanse kunst t/m neoclassicisme (p. 30 t/m 63 en eventueel verdiepende stof)	120	A	Ja	2/16		
	SE-week 3	SE	Examenstof: de negentiende eeuw t/m constructivisme (p. 64 t/m 107 en eventueel verdiepende stof)	120	A	Ja	2/16		

\*De leerlingen ontvangen bij de start van het schooljaar de informatie met betrekking tot de inhoud van alle praktische opdrachten.

**Overige opmerkingen:**

\*Tijdens SE-week 2 en 3 wordt CPE-werktijd ingepland. Deelname aan deze CPE-momenten is verplicht. Bij afwezigheid moet dit worden gemeld bij de examensecretaris.

\*Ter voorbereiding van het Centraal Praktisch Examen (CPE), zal er een oefen-CPE worden afgelegd tot aan de kerstvakantie. Het behaalde cijfer van dit oefen-CPE vormt het portfolio-cijfer.

Kijk op [www.examenblad.nl](http://www.examenblad.nl) voor een toelichting op de inhoud van de domeinen, het examenprogramma en de syllabus.

### Klassieke culturele vorming (KCV)

	Periode	Vorm	Omschrijving	Duur	Domeinen	Her?	Weging in SE	Weging in overgang	Hulpmiddelen
<b>4vwo</b>	1	PO	Forum H1 – H5 receptie-literatuur	n.v.t.	A t/m E	nee	0	1/8	
	2	PW	Forum H3-5	50	A t/m E	ja	1 / 8	2/8	
	3	PO	Forum H2 Tragedie	n.v.t.	A t/m E	nee	1 / 8	1/8	
	4	PW	Forum H6 Filosofie	50	A t/m E	ja	1 / 8	2/8	
	5	PO	Receptie, onderzoek en creatieve verwerking	n.v.t.	A t/m E	nee	2 / 8	2/8	
<b>5vwo</b>	1	PW	Capita selecta uit <i>Forum + Rome</i> (cijfer presentatie in Italië telt voor 20% mee bij deze toets)	50	A, B, C	ja	1 / 8	1/3	
	2								
	3	PW	Capita Selecta uit <i>Rome +</i> receptieliteratuur	100	A t/m E	ja	2 / 8	2/3	

#### **Overige opmerkingen:**

Kijk op [www.examenblad.nl](http://www.examenblad.nl) voor een toelichting op de inhoud van de domeinen, het examenprogramma en de syllabus.

Het PO uit periode 5 (4V) wordt gepresenteerd op een presentatie-ochtend in de stille weken na TW5.

Het totale eindcijfer van KCV telt voor 1/5 (20%) mee bij Latijn en/of Grieks.